

Decret 209/2023

Aquest document analitza els capítols i annexos del Decret 209/2023 relacionats amb la **Fitxa de Condicions d'Accessibilitat**.

AMAIA LARRAÑAGA
arquitectura interior i accessibilitat



FITXES DE CONDICIONS D'ACCESSIBILITAT

El Decret exigeix disposar, en els establiments d'ús públic, d'una fitxa d'accessibilitat en què s'especifiquin les mesures d'accessibilitat física, sensorial i cognitiva que han de complir.

Segons l'article 122 del Decret 209/2023 en el capítol 6:

- Els establiments **d'ús públic** han de disposar d'una fitxa de condicions d'accessibilitat a disposició del públic.
- Els establiments existents que han de disposar de la fitxa de condicions d'accessibilitat disposen d'un termini **d'un any** des de l'entrada en vigor d'aquest Codi, per tramitar-la.
- Totes les llicències ambientals o d'activitat que es tramitin s'han d'acompanyar de la fitxa corresponent, quan sigui preceptiu per l'ús i les per l'ús i les dimensions.
- Els establiments obligats a disposar de la fitxa de condicions d'accessibilitat l'han de renovar conjuntament amb les llicències d'obres que comportin la modificació d'algun dels seus continguts.

Aquesta fitxa queda definida en l'annex 6a. Fitxa de condicions d'accessibilitat dels establiments.

Establiments obligats a disposar de la fitxa

Ús comercial

- a. Mercats municipals: tots
- b. Resta d'establiments comercials: quan tenen una superfície útil total superior a 250 m².

Ús pública concurrència

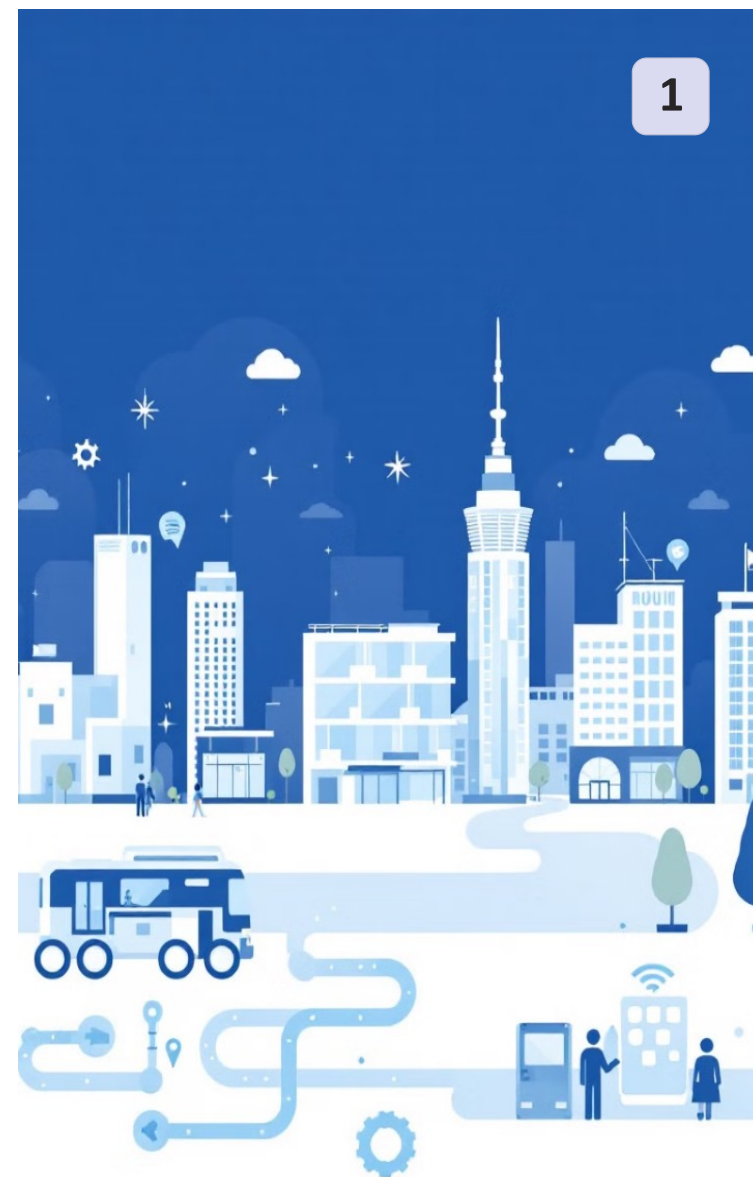
- a. Museus: tots
- b. **Teatres**, cinemes, auditoris, sales de concert, sales de congressos i recintes per a espectacles i esdeveniments esportius: tots
- c. Bars, restaurants, discoteques i similars: quan tenen una capacitat superior a 100 persones.
- d. Centres esportius: quan tenen una superfície útil total superior a 250 m².

Ús residencial públic

- a. Hotels i hotels apartament: tots

Ús aparcament

- a. Garatges i aparcaments: quan tenen més de 100 places



Què és la fitxa de condicions d'accessibilitat?

Aquest document, redactat pel titular de l'activitat, té un caràcter declaratiu i ha d'estar accessible per al públic. En ell s'especifiquen les condicions d'accessibilitat de l'establiment en cada moment.

Té una doble funció: per una banda, facilita les inspeccions i el control per assegurar que l'establiment manté els requisits exigits; per l'altra, permet a les persones usuàries consultar quines condicions d'accessibilitat s'apliquen.

És important destacar que dos establiments amb característiques similars poden tenir condicions diferents. Això depèn de factors com l'antiguitat de l'edifici, la data en què va començar l'activitat i les reformes o ampliacions que s'hagin dut a terme amb el temps.



Quan s'ha de tramitar?

Es fa un canvi d'activitat o canvi d'ús:

Es tramita conjuntament amb la documentació de sol·licitud de llicència de la nova activitat

Es fan obres

Es tramita conjuntament amb la documentació de sol·licitud de llicència d'obres, comunicació o assabentat, sempre que degut a aquestes obres es modifiqui alguna de les dades informades a la Fitxa.

No es fa res

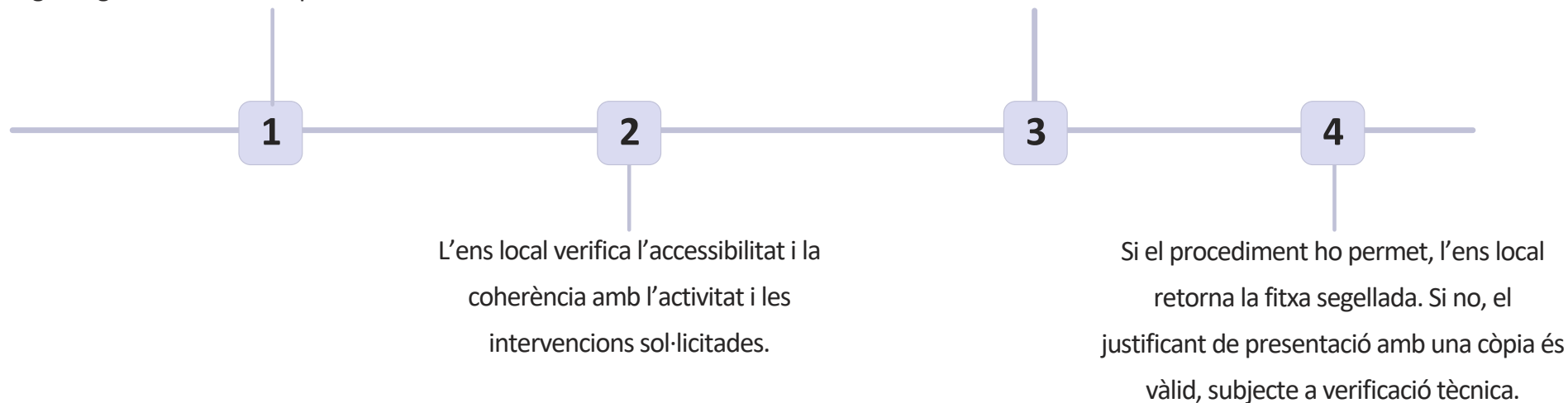
S'ha de tramitar la fitxa abans de l'1 de març de 2025.

Com es tramita?

El titular de l'activitat presenta la fitxa signada a l'ens local. Si es sol·licita una llicència d'obres i/o activitats, s'adjunta la documentació necessària.

Si es tracta d'un establiment existent sense modificacions ni obres, el procediment depèn del municipi i es pot gestionar pel registre general o canals específics.

L'ens local incorpora la fitxa a l'expedient per futures comprovacions.



Comprovacions ens local:

Verificacions de l'ens local

•Si es tracta d'un canvi d'ús o d'activitat, o es realitzen obres, cal comprovar que es compleixin els requisits d'accessibilitat segons la normativa vigent (annex 3d del Codi).

•Si es tracta d'un establiment ja existent que presenta la fitxa per primera vegada sense modificar l'activitat ni fer obres, cal confirmar que les condicions declarades siguin coherents amb les característiques de l'establiment, com l'antiguitat, la data d'inici d'activitat, les reformes efectuades i la superfície.

Accions en cas d'incompliment

Per establiments que canviïn d'ús o activitat, o que facin obres, si es detecten deficiències, es demanarà la seva correcció. Si no s'esmenen, es podrà denegar la sol·licitud i aplicar mesures com la suspensió de l'activitat o l'inici d'un expedient sancionador.

Per establiments existents que tramitin la fitxa per primera vegada sense modificacions ni obres, si es comprova que no compleixen els requisits segons les llicències atorgades, es podrien aplicar sancions o mesures disciplinàries, com la suspensió de l'activitat.

Com hem d'omplir la fitxa?

Full 1: Dades generals

Dades de l'establiment i de l'activitat:

- Nom de l'establiment
- Adreça
- Superfície construïda
- Nombre de places
- Classificació de l'ús
- Dades de l'edifici
- Dades de l'activitat

Fulls 1-2: Condicions d'accessibilitat

Aspectes a analitzar en tots els establiments:

- Condicions d'accés des de la via pública
- Condicions de les zones d'ús públic
- Circulació horitzontal interior
- Circulació vertical entre nivells
- Elements de comunicació vertical
- Cambres higièniques

Full 3: Usos específics i signatura

- Aparcaments
- Equipaments i serveis

Condicions per a usos específics:

- Ús residencial públic
- Ús cultural: museus
- Ús cultural: teatres, cinemes, auditoris, etc.

Signatures requerides segons el cas.

Dades de l'establiment:

Fitxa de condicions d'accessibilitat

Aquesta fitxa s'ha de presentar a l'ajuntament o a l'ens local competent, sense perjudici del que disposa l'article 25 de la Llei 26/2010, del 3 d'agost, de règim jurídic i de procediment de les administracions públiques de Catalunya.

Dades de l'establiment

Nom de l'establiment	<input type="text"/>		
Municipi	<input type="text"/>	Codi Postal	<input type="text"/>
Adreça	<input type="text"/>		
NIF/CIF titular	Referència cadastral	Referència expedient municipal	
<input type="text"/>	<input type="text"/>	<input type="text"/>	
Superfície construïda	<input type="text"/>	Nombre de places (a)	<input type="text"/>

(a) S'ha d'emplenar únicament en cas d'ús residencial públic i en cas d'ús pública concurrència, excepte museus i centres esportius (segons la classificació de l'annex 3a del Decret 209/2023)

- Nom de l'establiment. Introduïu-hi el nom comercial i el fiscal, si són diferents.
- Adreça. Introduïu-hi l'adreça d'on s'ubica l'establiment, no l'adreça fiscal.
- Superfície construïda. Es pot trobar en les dades cadastrals del local o en la documentació de la llicència d'activitat. Per saber les condicions que hem de complir ens interessarà saber també la superfície útil total.
- Nombre de places. Només per a ús residencial públic i de pública concurrència amb espectadors.



Classificació de l'ús:

Classificació de l'ús segons el Decret 209/2023, de 28 de novembre (Annex 3a)

Ús

Activitat

Haurem de triar l'ús de l'establiment o, en el seu defecte, el que s'assimili millor entre les que es mostren (annex 3a).

Categoria: Ús Pública concurrència

Subcategoria: h Teatres i cinemes.





Dades de l'edifici:

Dades de l'edifici

- Edifici posterior a l'entrada en vigor del Decret 209/2023
- Edifici existent a l'entrada en vigor del Decret 209/2023

El que ens demana és si l'edifici es va construir complint el nou Codi d'accessibilitat.

El Decret 209/2023 va entrar en vigor l'1 de març de 2024.

Dades de l'activitat:

Introduïu-hi l'any d'inici de l'activitat segons la llicència vigent.

- Ens demana si s'han fet obres de reforma o ampliació

complint el nou Codi d'accessibilitat. Aquestes obres serien les fetes amb llicència

o permís d'obra posteriors al setembre de 2024.

- Ens demana si complim les prescripcions del nou Codi (Decret 209/2023). Les complim si estem en un local que s'ha construït o reformat complint el Codi (llicència posterior al setembre de 2024).
- Ens demana si complim les prescripcions de l'anterior Codi (Decret 135/1995). Les complim si estem en un local existent, construït o reformat complint l'anterior Codi (llicència posterior al 1995).
- Si l'activitat és anterior al 1995 i no s'ha fet cap actuació, o aquesta no ha requerit cap documentació tècnica que acrediti el compliment dels paràmetres d'accessibilitat, podem estar en el cas de no complir cap dels decrets.

En omplir la resta de la fitxa anirem analitzant els diferents elements i conceptes.

Ens pot ser més senzill saber si complim les prescripcions del Decret un cop haguem completat la resta d'apartats.

Dades de l'activitat

Any d'inici de l'activitat

El local ha estat objecte de reforma o ampliació que afecta el 10% o més de la superfície inicial amb posterioritat a l'entrada en vigor del Decret 209/2023: SI No

Compleix les prescripcions del Decret 209/2023

SI

No

Compleix les prescripcions del Decret 135/1995

SI

No

Condicions d'accessibilitat:

Recull dades concretes de les característiques físiques de l'establiment que justifiquen el compliment de les condicions mínimes d'accessibilitat.

Les taules incloses en aquest document només indiquen els principals paràmetres dels diferents elements.

Cal completar-ho amb la resta de condicions que defineix el Codi. El Codi inclou moltes casuístiques concretes amb solucions alternatives o exempcions per als casos més complexos. Us recomanem que consulteu si podeu estar en alguna d'aquestes.

Condicions d'accés des de la via pública.

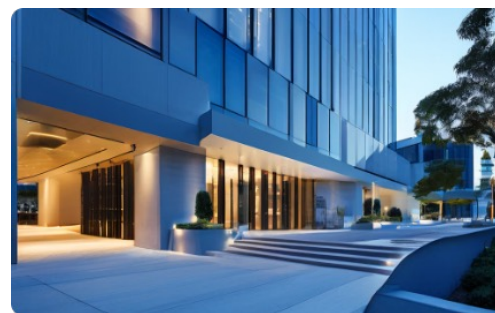
Condicions d'accés des de la via pública

- Accés sense barreres
- Graó a l'entrada igual o inferior a 14 cm
- Graó a l'entrada superior a 14 cm o tram d'escaleres

-Cal marcar una de les tres opcions.

-El desnivell entre l'establiment i la via pública ens pot condicionar els paràmetres a complir.

-També ens interessarà saber si el graó és inferior als 14 cm.



Condicions de les zones d'ús públic:

Recull S'han d'analitzar els itineraris de circulació horitzontal i vertical, les cambres higièniques, les places d'aparcament, l'equipament i els serveis d'ús públic. Queden exclosos de l'anàlisi els espais d'ús restringit com poden ser magatzems, sales d'instal·lacions,...

- **Circulació horitzontal interior.** Cal marcar una de les tres opcions.

Condicions de les zones d'ús públic

Condicions d'accessibilitat a la circulació horitzontal interior (b)

- Itineraris accessibles
- Itineraris practicables
- El local no és accessible

(b) Cal tenir en compte la posició del mobiliari.

Hem de tenir en compte el recorregut des de la porta d'accés fins als diferents serveis principals, fins als elements accessibles/practicables, si n'hi ha, i els recorreguts entre ells.

Quan mirem els recorreguts hem de tenir en compte la disposició dels mobles, no només l'espai entre parets.

Hem de tenir present que per poder tenir un element accessible, ja sigui un sanitari o una plaça d'espectador, cal que s'hi pugui arribar per un itinerari accessible.

En edificis nous hauríem de tenir els itineraris interiors segons l'article 42 i els edificis existents, segons l'article 68 i l'apartat 3 de l'annex 3d.

Un itinerari és accessible o practicable si compleix les condicions de l'apartat 1 de l'annex 3d o de l'apartat 1 de l'annex 3f.



Itinerari	Accessible	Practicable
	apartat 1 de l'annex 3c	punt 1 de l'annex 3f
	sense cap graó	
ample de pas mínim	1,20 m	0,90 m
espai gir	Ø1,50 m	Ø1,20 m
Portes	0,80 x 2,00 m	

Condicions de les zones d'ús públic:

- Circulació vertical entre nivells. Cal marcar una de les tres opcions.

Condicions d'accessibilitat a la circulació vertical entre nivells

- No hi ha zones a diferents nivells
- Tots els nivells són accessibles (establiment amb diversos nivells)
- Algun nivell no és accessible (establiment amb diversos nivells)

Indiqueu quins

- No hi ha accessibilitat vertical (establiment amb diversos nivells)

Es considera que un nivell no és accessible quan hi ha un tram d'escaleres o algun graó aïllat per arribar-hi.

En cas que hi hagi nivells no accessibles, cal indicar quins són.

Es considera que no hi ha accessibilitat vertical quan des de la planta d'accés no es pot arribar a cap altre nivell sense trobar un tram d'escaleres o graó aïllat, o quan hi ha una rampa que no compleix les condicions d'accessibilitat.

AMAIA LARRAÑAGA

arquitectura interior i accessibilitat



Condicions de les zones d'ús públic:

- Elements de comunicació vertical. Cal marcar totes les opcions dels elements de què es disposa.

Elements de comunicació vertical

- Rampa accessible
- Rampa practicable
- Ascensor accessible
- Ascensor practicable
- Ascensor no accessible
- Plataforma elevadora vertical
- Plataforma elevadora inclinada

Rampa	Accessible	Practicable	
	apartat 4 de l'annex 3c	apartat 4 de l'annex 3f	
ample de pas mínim	1,20 m	0,90 m	
longitud màxima	9 m	15 m	20 m
pendent màxim	10% si menys de 3 m 8% entre 3 i 6 m 6% entre 6 i 9 m	nova construcció	existent
		12% si menys de 3 m 10% entre 3 i 10 m 8% entre 10 i 15 m	12% si menys de 10 m 8% entre 10 i 20 m
extrems i replans	≥1,50 m	≥1,20 m	
passamans	h>0,185 m i pendent >6%	h>0,20 m i pendent >6%	
	als dos costats	als dos costats	a un costat



Ascensor	Accessible	Practicable
	apartat 6.1 de l'annex 3c	apartat 6.2 de l'annex 3c
cabina portes enfrontades	1,10 x 1,40 m	1,00 x 1,25 m
cabina portes en angle	1,40 x 1,40 m	1,40 x 1,40 m
espai maniobra exterior	Ø1,50 m	Ø1,20 m
portes	0,80 x 2,00 m	

Plataformes elevadores	art. 53, apartat 7 de l'annex 3c i apartat 6 de l'annex 3f
-------------------------------	--

Condicions de les zones d'ús públic:

Plataforma elevadora vertical

Plataforma en recinte tancat, amb accessos perpendiculars que requereixen girar dins la plataforma	1,10 × 1,40 m
Plataforma en recinte tancat, amb una porta o portes enfrontades, en què sigui exigible un itinerari accessible (espai per a una cadira de rodes amb acompanyant)	0,90 × 1,40 m (amplada × llargada)
Plataforma en recinte tancat, amb una porta o portes enfrontades, en què sigui admissible un itinerari practicable	0,80 × 1,25 m (amplada × llargada)
Plataforma en espai obert	0,80 × 1,25 m (amplada × llargada)

Plataforma elevadora inclinada

La superfície útil de la plataforma s'ha de considerar sense incloure les rampes abatibles d'accés i ha de tenir les dimensions mínimes següents:

d1. 0,75 × 1,00 m (amplada × llargada): quan els accessos són frontals.

d2. 0,80 × 1,00 m (amplada × llargada): quan té accés lateral al nivell inferior.

Condicions de les zones d'ús públic:

- Cambres higièniques. Cal marcar totes les opcions dels elements de què es disposa.

Cambres higièniques

- Disposa de cambra higiènica d'ús públic accessible
- Disposa de cambra higiènica d'ús públic practicable
- Disposa de cambra higiènica d'ús públic usable
- No disposa de cap de les anteriors

En edificis nous hauríem de tenir una dotació mínima de serveis higiènics, vestidors i emprovadors segons l'article 46, i en edificis existents, segons l'article 72.

46.1 S'estableixen les dotacions mínimes següents:

a) Cambres higièniques d'ús públic:

- a1. Una de cada 10 unitats o fracció ha de ser accessible familiar, accessible o practicable, segons correspongui d'acord amb l'annex 3b.
- a2. Si el conjunt conté més de 5 cambres higièniques o cabines d'inodor, ha de tenir una unitat practicable, addicionalment a la dotació del punt a1 anterior.

.....

c) Cambres higièniques i vestidors d'ús privat, exclusiu per als treballadors de l'establiment:

- c1. Una de cada 10 unitats o fracció ha de ser practicable.

Cambres higièniques	Familiar	Accessible	Practicable	Usable
	apartat 7 de l'annex 3f i apartat 15 de l'annex 3c			
dotació mínima	<u>rentamans+inodor</u> <u>+urinari+canviador</u>	<u>rentamans+inodor</u>	<u>rentamans+inodor</u>	Rentamans +inodor
transferència lateral wc	2 costats	2 costats	1 costat	
espai lliure d'obstacles	Ø1,80 m	Ø1,50 m	Ø1,50 m	1,20 x 0,80 m
itinerari interior	Ample 1,50 gir Ø1,50 m	Ample 1,20 gir Ø1,50 m	Ample 1,00 gir Ø1,20 m	



Condicions de les zones d'ús públic:

- **Aparcaments.** Cal omplir-ho tant si es tracta d'un aparcament vinculat a l'establiment o d'un establiment amb ús d'aparcament.

Aparcaments (si n'hi ha)

Nombre de places d'aparcament totals

Nombre de places d'aparcament accessibles

La dotació mínima de places accessibles està definida en l'article 47 per a edificis nous i a l'article 73 per a edificis existents.

Una plaça d'aparcament, per poder considerar-se accessible, principalment ha de:

- Tenir unes dimensions mínimes de 2,20 m d'amplada i 5,00 m de llargada.
- Si és en bateria, ha de tenir un espai lateral d'aproximació i transferència d'1,50 m d'amplada mínima, convenientment senyalitzat a terra.
- Si és un aparcament en línia, ha de disposar d'un espai posterior de 3,00 m de llargada.
- Ha d'estar comunicada amb l'accés de vianants mitjançant un itinerari accessible.



Condicions de les zones d'ús públic:

- Equipaments i serveis. Se centra en el taulell d'atenció al públic i el nivell d'accessibilitat de la pàgina web.

Equipament i serveis

Té taulell d'atenció al públic accessible? (apartat 10 de l'annex 5a del Decret 209/2023) Sí No

- Pàgina web accessible amb nivell AA o superior
- Pàgina web accessible amb nivell A
- Pàgina web no accessible
- No té pàgina web

Un taulell d'atenció per poder considerar-se accessible, principalment, ha de:

- Disposar d'un espai lliure d'aproximació i maniobra davant del taulell on es pugui inscriure un cercle d'1,50 m de diàmetre.
- Tenir un espai lliure sota el taulell que permeti l'apropament frontal d'una cadira amb unes dimensions mínimes de 0,70 m d'alçària, 0,90 m d'amplada i 0,50 m de fondària.
- El taulell ha d'estar a una alçària d'entre 0,75 i 0,85 m.
- Si limiten amb una zona de pas, els laterals han d'arribar fins a terra.
- Disposar d'instal·lació d'anell d'inducció magnètica segons les condicions de l'article 44 per a edificis nous i segons l'article 70 per a edificis existents.
- Les barres de bars, cafeteries i similars han de tenir almenys dues alçàries. Una per atendre a peu dret, d'entre 0,90 i 1,10 m, i l'altra per a persones assegudes, d'entre 0,75 i 0,85 m, amb una longitud mínima d'1,50 m.

El nivell d'accessibilitat de les pàgines web a què fa referència segueix les pautes WCAG 2.1 amb les condicions de la norma UNE 139803:2012 o la que la substitueixi.

Us recomanem que consulteu amb el creador o creadora de la pàgina, el nivell d'accessibilitat que compleix.

Condicions per a usos específics:

- Per a ús cultural: teatres, cinemes, auditoris, sales de congressos i similars.

Per a ús cultural: teatres, cinemes, auditoris, sales de congressos i similars

Nombre total de places d'espectador

Nombre total de places d'espectador accessibles

Disposa d'instal·lació d'anell magnètic amb les condicions que indica a l'article 44 del Decret 209/2023?

SI

No

Disposa de la infraestructura necessària per oferir sessions amb subtitulació (c) i audiodescripció?

SI

No

(c) D'acord amb els requisits de la norma UNE 153010: Subtitulat per a persones sordes.

Haurem d'analitzar les condicions d'accessibilitat de les places d'espectador i saber si la sala disposa d'instal·lació de bucle magnètic i serveis de subtitulació i audiodescripció.

La dotació mínima de places accessibles està regulada per l'article 48 per a edificis nous;

per l'article 74 per a edificis existents on hi ha una intervenció, i pels apartats 2.4 i 2.5 de l'annex 3e per als edificis existents amb caràcter general.

Condicions per a usos específics:

- Per a ús cultural: teatres, cinemes, auditoris, sales de congressos i similars.

Article 48. Places d'espectador

48.1 Els espais o recintes, interiors i exteriors, destinats a espectacles i dotats de seients fixos,.... han de disposar del següent:

a) Places d'espectador accessibles perquè les ocupin, preferentment, persones usuàries de cadira de rodes, en la proporció mínima següent:

a1. Recintes entre 0 i 300 places: 1 plaça d'espectador accessible cada 50 seients o fracció.

a2. Recintes entre 301 i 2.000 places: 6 places d'espectador accessibles i 1 plaça addicional cada 100 seients o fracció que excedeixen de 300.

a3. Recintes entre 2.001 i 20.000 places: 23 places d'espectador accessibles i 1 plaça addicional cada 200 seients o fracció que excedeixen de 2.000.

a4. Recintes amb més de 20.000 places: 113 places d'espectador accessibles i 1 plaça addicional cada 400 seients o fracció que excedeixen de 20.000.

b) Places d'espectador amb itinerari accessible, perquè les ocupin, preferentment, persones amb mobilitat reduïda no usuàries de cadira de rodes, persones amb discapacitats sensorials o intel·lectuals i el seu acompanyant, en la proporció mínima de 2 places cada 50 seients o fracció.

c) Infraestructura suficient per oferir serveis d'audiodescripció i subtitulació, amb una capacitat del 5% o superior de l'aforament.....

Condicions per a usos específics:

- Per a ús cultural: teatres, cinemes, auditoris, sales de congressos i similars.

Article 74. Places d'espectador

74.1 Els espais o recintes, interiors i exteriors, destinats a espectacles i dotats de seients fixos,.... han de disposar de places d'espectadors accessibles perquè siguin ocupades, preferentment, per persones usuàries de cadira de rodes, en la proporció mínima següent:

a) Quan són objecte de canvi d'ús o ampliació del nombre de places:

a1. Recintes entre 0 i 300 places: 1 plaça d'espectador accessible cada 50 seients o fracció

a2. Recintes entre 301 i 2.000 places: 6 places d'espectador accessibles i 1 plaça adicional cada 100 seients o fracció que excedeixen de 300

a3. Recintes entre 2.001 i 20.000 places: 23 places d'espectador accessibles i 1 plaça adicional cada 200 seients o fracció que excedeixen de 2.000

a4. Recintes amb més de 20.000 places: 113 places d'espectador accessibles i 1 plaça adicional cada 400 seients o fracció que excedeixen de 20.000

b) Quan les places accessibles s'han de complir amb motiu dels terminis que indica l'annex 3e, el nombre de places exigibles és el que s'indica a l'annex esmentat.



Els paràmetres bàsics perquè una plaça d'espectador pugui ser considerada accessible són:

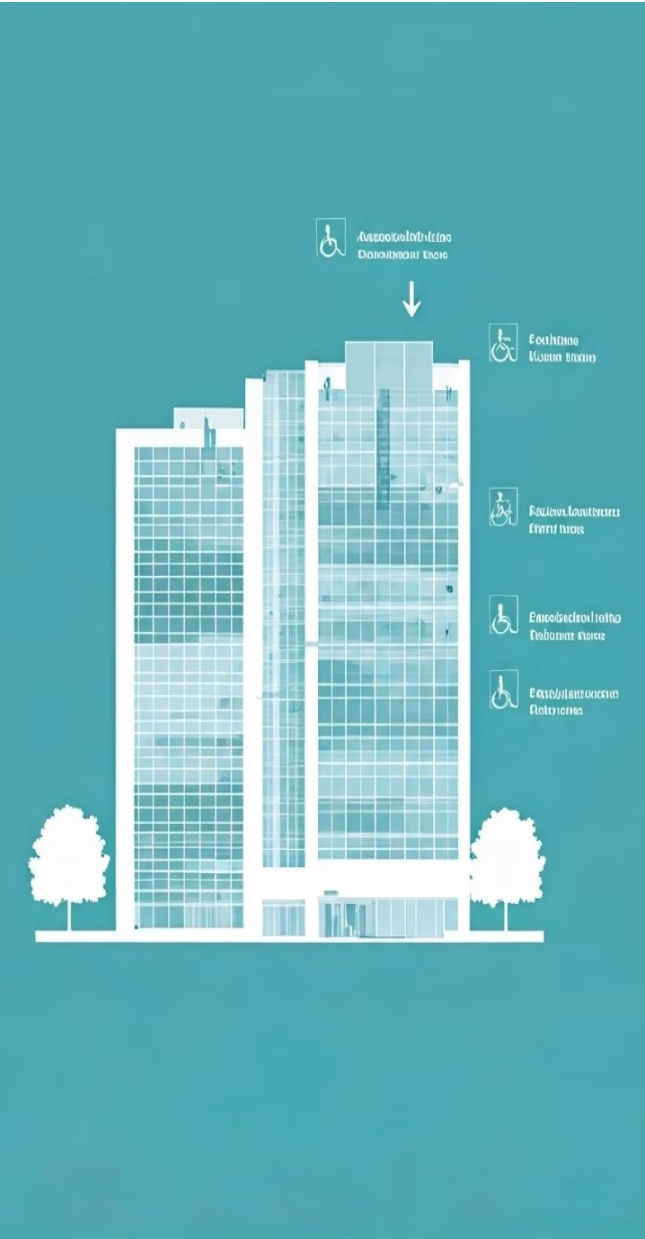
- Ha d'estar comunicada amb un accés principal accessible mitjançant un itinerari accessible.
- Ha de tenir unes dimensions mínimes de 0,80x1,20 m si l'accés és frontal, o de 0,80x1,50 m si l'accés és lateral i requereix girar.
- L'espai d'accés ha de permetre inscriure un cercle d'1,50 m de diàmetre, considerant l'espai d'accés i el de la plaça en si mateixos.
- Ha d'estar en una superfície horitzontal, sense pendents.
- Ha de tenir una visibilitat semblant a la de la mitjana de places d'espectador, inclús quan la resta es posen drets.
- Ha de tenir una plaça associada per a l'acompanyant.



Signatures:

Quan la fitxa es presenta juntament amb la resta de documentació tècnica per obtenir o modificar una llicència d'activitat, aquesta pot estar signada per la mateixa persona que la resta de documents o per la persona titular de l'activitat.

Quan la fitxa es presenta sense un projecte tècnic, ha d'anar signada per la persona titular de l'activitat.



ÚS PÚBLICA CONCURRÈNCIA

(Sales de congressos, auditoris i sales de concert, teatres, recintes per a espectadors i esdeveniments esportius, de circ o altres singulars i espectacles a l'aire lliure)

Establiment	1 any	3 anys	6 anys
Tots	<ul style="list-style-type: none"> Suprimir graó ≤ 12 cm (quan no impliqui afectacions estructurals ni modificar fusteries existents) 		
Establiments que tenen places d'espectador accessibles	<ul style="list-style-type: none"> Cambrà higiènica d'ús públic practicable. 		
Establiments amb alguna sala entre 200 i 500 places			<ul style="list-style-type: none"> Accés practicable Bucle magnètic a una taquilla Cambrà higiènica d'ús públic practicable Itineraris practicables fins al serveis principals i places accessible Comandaments accessibles als ascensors d'ús públic
Sales entre 200 places i 500 places			<ul style="list-style-type: none"> Bucle magnètic amb cobertura ≥ 10% de l'aforament (quan conjunt de sales ≥ 500 places) 1 plaça d'espectador accessible cada 100 places o fracció
Establiments amb alguna sala > 500 places		<ul style="list-style-type: none"> Accés practicable Bucle magnètic a una taquilla Cambrà higiènica d'ús públic practicable Itineraris practicables fins al serveis principals i places accessible Comandaments accessibles als ascensors d'ús públic 	
Sales > 500 places		<ul style="list-style-type: none"> Bucle magnètic amb cobertura ≥ 10% de l'aforament (o tecnologies amb prestacions similars) Places d'espectador accessibles en la proporció: <ul style="list-style-type: none"> - 1 x cada 100 pl. o fracció, les primeres 500 places. - 1 x cada 200 places o fracció al segment entre 500 i 5.000 places. - 1 x cada 1.000 places o fracció aplicat a les que excedeixin de 5.000. 	<ul style="list-style-type: none"> Sistema d'audiodescripció i subtitulació amb cobertura ≥ 10% de l'aforament (o tecnologies amb prestacions similars)