



**ADETCA**

Associació d'Empreses  
de **Teatre** a Catalunya

**ESTADÍSTICA 2012 / 2013**

<b>Í N D E X</b>	<b>Pàgina</b>
<b>1. ESPIETES</b>	2
1.1 Espieta Temporada 12/13	3
1.2 Espectadors i Recaptacions Mensuals	40
<b>2. RESUMS ESTADÍSTICS</b>	41
<b>2.1 Resum Temporada 12/13</b>	42
2.1.1 Resum de dades temporada 12/13	43
2.1.2 Ranking d'Espectadors de Teatres de més de 200 localitats	44
2.1.3 Ranking d'Ocupació de Teatres de més de 200 localitats	45
2.1.4 Ranking dels 10 Espectacles amb més espectadors	46
2.1.5 Dades d'Interès temporada 12/13	47
<b>2.2 Dades comparatives Temporada 11/12 - 12/13</b>	48
2.2.1 Resum de dades comparatives 11/12 - 12/13	49
2.2.2 Dades d'Interès 11/12 - 12/13	50
2.2.3 Procedència Espectadors i Recaptacions mensuals	51
2.2.4 Evolució del total d'espectadors per teatre	52
2.2.5 Percentatge d'ocupació per teatre	53
<b>3. SALES AMB MENYS DE 200 LOCALITATS</b>	54
<b>3.1 Resum Temporada 12/13</b>	55
3.1.1 Ranking de Sales per Espectadors	56
3.1.2 Ranking de Sales per Ocupació	57
3.1.3 Ranking dels 10 espectacles amb més espectadors	58
<b>3.2 Dades comparatives Temporada 11/12 - 12/13</b>	59
3.2.1 Resum de Dades Comparatives 11/12 - 12/13	60
3.2.2 Dades d'Interès 11/12 - 12/13	61
<b>4. TEATRE INFANTIL</b>	62
4.1 Resum de Dades Comparatives 11/12 - 12/13	63
4.2 Espectadors per Idiomes 11/12 -12/13	64
<b>5. GRÀFICS</b>	65
5.1 Total espectadors 09/10, 10/11, 11/12 i 12/13	66
5.2 Espectadors de Pagament 09/10, 10/11, 11/12 i 12/13	67
5.3 Percentatge d'ocupació 09/10, 10/11, 11/12 i 12/13	68
5.4 Recaptacions 09/10, 10/11, 11/12 i 12/13	69
5.5 Dades sobre l'aforament 08/09 a 12/13	70

# **ESPIETES**



## RESUM TEMPORADA 2012/2013

Període: de 01/09/2012 a 31/08/2013

Sala	Títol	Setmanes	Funcions	Aforament	Entrades Pagament	Entrades Professionals	Entrades Estrena	Total Espectadors	Ocupació	% Espec. S/Tot.
Akadèmia	Llàstima que sigui una puta !	4	19	1.520	553	10	64	627	41,25%	0,03%
	Amfitrió 38	4	19	1.330	408	58	183	649	48,80%	0,03%
	Je ne parle pas française	4	14	980	223	94	70	387	39,49%	0,02%
	Cinc contes diferents	8	19	1.330	352	190	110	652	49,02%	0,03%
	Tangos bajo el cielo de París	3	5	350	78	37	9	124	35,43%	0,01%
	Quartet	4	20	1.400	399	196	120	715	51,07%	0,03%
	Tangos de la resistencia	3	3	210	95	43		138	65,71%	0,01%
	Constel·lacions	4	20	1.400	546	152	59	757	54,07%	0,03%
	La vida perdurable	4	17	1.190	311	148	70	529	44,45%	0,02%
	Recreo	4	20	1.400	320	199	70	589	42,07%	0,03%
	Alarma nuclear	2	4	280	108	12		120	42,86%	0,01%
<b>Total Teatre: (11 espectacles)</b>			<b>160</b>	<b>11.390</b>	<b>3.393</b>	<b>1.139</b>	<b>755</b>	<b>5.287</b>	<b>46,42%</b>	<b>0,23%</b>
Alexandra Teatre (Alex Cafè Teatre)	Sessió Golfa	22	40	5.860	4.053	17		4.070	69,45%	0,17%
	<b>Total Teatre: (1 espectacle)</b>		<b>40</b>	<b>5.860</b>	<b>4.053</b>	<b>17</b>		<b>4.070</b>	<b>69,45%</b>	<b>0,17%</b>
Alexandra Teatre (Sala 1)	Miguel Lago - Soy un miserable	14	15	5.355	1.924	77		2.001	37,37%	0,09%
	Miguel Noguera	30	30	10.710	2.612	128		2.740	25,58%	0,12%
	Dani Pérez	10	10	3.570	843	20		863	24,17%	0,04%
	Berto Romero	25	48	17.136	13.849	959	287	15.095	88,09%	0,65%
	Ultrashow	5	5	1.785	460	27		487	27,28%	0,02%
	Mr. Snow	27	62	22.134	8.383	1.372	127	9.882	44,65%	0,42%
	Sessió golfa	29	39	13.923	6.029	88		6.117	43,93%	0,26%
	El cavernícola	20	43	18.571	4.334	217		4.551	24,51%	0,20%
	Miguel Ángel Martín	3	3	1.071	154	8		162	15,13%	0,01%
	El bon malalt	4	4	1.428	295	39		334	23,39%	0,01%
	Magia SA: Raphael Capri	5	11	3.927	1.208	34		1.242	31,63%	0,05%
	Blaumont	1	2	714	532	32	78	642	89,92%	0,03%
	Andreu Casanova	18	20	7.140	1.200	185		1.385	19,40%	0,06%
	És pitjor del que sembla	4	4	1.428	82	50		132	9,24%	0,01%
	Mi loco erasmus	1	1	357	73	22		95	26,61%	
	El purgatori	5	5	1.785	847	4		851	47,68%	0,04%
	Luismi	9	9	3.213	1.035	103		1.138	35,42%	0,05%
	Ignatius	2	2	714	405	33		438	61,34%	0,02%
	Claroskuro	2	2	714	510	14		524	73,39%	0,02%



## RESUM TEMPORADA 2012/2013

Periode: de 01/09/2012 a 31/08/2013

Sala	Títol	Setmanes	Funcions	Aforament	Entrades Pagament	Entrades Professionals	Entrades Estrena	Total Espectadors	Ocupació	% Espec. S/Tot.
Alexandra Teatre (Sala 1)	Smoker phone	1	1	357	135	12		147	41,18%	0,01%
	Comedy SA - Belén Rubio	1	1	357	39			39	10,92%	
	Comedy SA Marcos Arizmendi	1	1	357	38	3		41	11,48%	
	Godoy	1	1	357	193	7		200	56,02%	0,01%
	Vivaldi dansa	2	2	714	159	9		168	23,53%	0,01%
	Comedy S.A Luis Alvaro	1	1	357	143	7		150	42,02%	0,01%
	The Sey Sisters	1	1	357	153	38		191	53,50%	0,01%
	Comedy S.A. Albert Boira	1	1	357	89	8		97	27,17%	
	Wotollywood	1	1	357	115	5		120	33,61%	0,01%
	Dona sapiens	7	7	2.499	659	26		685	27,41%	0,03%
	Impro & Friends	9	9	3.213	571	108		679	21,13%	0,03%
	Especialistas secundarios	1	1	357	336	1		337	94,40%	0,01%
	Noche de monólogos	1	1	357	60	2		62	17,37%	
	The Manzelles	1	1	357	99	15		114	31,93%	
	Leo Bassi	1	1	357	229	33		262	73,39%	0,01%
	Rock & Risas	1	1	357	23			23	6,44%	
	En tu mente	1	2	714	266	10		276	38,66%	0,01%
Martín Piñol	1	1	357	41	26		67	18,77%		
<b>Total Teatre: (40 espectacles)</b>			<b>349</b>	<b>127.813</b>	<b>48.123</b>	<b>3.722</b>	<b>492</b>	<b>52.337</b>	<b>40,95%</b>	<b>2,24%</b>
Alexandra Teatre (Sala 5)	Elias Torres	13	13	1.521	391	88		479	31,49%	0,02%
	Isaac Jurado	14	15	1.755	476	90		566	32,25%	0,02%
	Miguel Ángel Marín	1	1	117	8			8	6,84%	
	Godoy	35	108	12.636	5.533	242	43	5.818	46,04%	0,25%
	Peyu	19	39	4.563	2.123	248	65	2.436	53,39%	0,10%
	Sessió golfa	22	31	3.797	1.811	13		1.824	48,04%	0,08%
	Juanjo Albiñana	3	3	351	69	38		107	30,48%	
	Luismi	1	1	117	64			64	54,70%	
	Andreu Casanova	6	6	702	232	22		254	36,18%	0,01%
	Alvaro Carmona	2	4	468	279	5		284	60,68%	0,01%
	Crucidramas	9	25	2.925	1.397	20		1.417	48,44%	0,06%
	Art actors Queralt	1	2	234	179	16		195	83,33%	0,01%
	Godoy Todo es mentira	1	1	250	202	24		226	90,40%	0,01%
En tu mente -Luis Pardo	2	2	400	360	27		387	96,75%	0,02%	



## RESUM TEMPORADA 2012/2013

Període: de 01/09/2012 a 31/08/2013

Sala	Títol	Setmanes	Funcions	Aforament	Entrades Pagament	Entrades Professionals	Entrades Estrena	Total Espectadors	Ocupació	% Espec. S/Tot.
Alexandra Teatre (Sala 5)	Los Martínez	1	2	234	170	8		178	76,07%	0,01%
	20 años no es nada	1	1	117	18			18	15,38%	
	Dídac Alcaraz~& Carlo Padial	1	1	117	40	23		63	53,85%	
	El pensador de barra lliure	1	2	234	36	2		38	16,24%	
	Carlitos	1	1	117	42			42	35,90%	
	<b>Total Teatre: (20 espectacles)</b>			<b>258</b>	<b>30.655</b>	<b>13.430</b>	<b>866</b>	<b>108</b>	<b>14.404</b>	<b>46,99%</b>
Almeria Teatre	Rocky and the girls	1	2	270	65	1		66	24,44%	
	Invasió subtil i altres contes	6	27	3.610	536	39	37	612	16,95%	0,03%
	L'editto búlgaro	5	19	2.565	641	48	118	807	31,46%	0,03%
	Bambi	2	4	540	112	11		123	22,78%	0,01%
	El casament dels petitburgesos	1	5	675	100	7		107	15,85%	
	Trau	6	27	3.645	689	94		783	21,48%	0,03%
	La bella i la bèstia	3	6	810	138	4		142	17,53%	0,01%
	Pastorets, pastorets	4	10	1.242	386			386	31,08%	0,02%
	Over the moon	13	49	5.753	2.997	214	113	3.324	57,78%	0,14%
	El càntir trencat	5	21	2.475	552	38	73	663	26,79%	0,03%
	La sopa de pedres	2	4	468	43	2		45	9,62%	
	Game over	4	18	2.106	373	43	105	521	24,74%	0,02%
	Com dir-ho ?	14	64	7.488	2.865	214	115	3.194	42,65%	0,14%
	El retorn de Sant Jordi	4	7	819	177	7		184	22,47%	0,01%
	I got Gershwin	4	8	936	256	14	37	307	32,80%	0,01%
	Clara Peya - Tot aquest silenci	1	1	100	49	6		55	55,00%	
	Llepafils	1	7	630	307	23	16	346	54,92%	0,01%
	Cinema a dues mans	1	1	135	36		15	51	37,78%	
	La sed	1	4	240	46	9		55	22,92%	
	Dansen + Réquiem para Edward	1	1	135	115		20	135	100,00%	0,01%
	El viaje de mi padre	1	4	540	25	27	8	60	11,11%	
	Popsters	1	1	135	101	2		103	76,30%	
	Espectacle commemoració Gataro 15 anys	1	3	405	22	7	22	51	12,59%	
<b>Total Teatre: (23 espectacles)</b>			<b>293</b>	<b>35.722</b>	<b>10.631</b>	<b>810</b>	<b>679</b>	<b>12.120</b>	<b>33,93%</b>	<b>0,52%</b>
Antic Teatre	Malena, llena eres de gracia	1	2	108	46	3		49	45,37%	
	Pajaritos	1	4	216	83	10		93	43,06%	
	Polipaleta	1	1	70	35			35	50,00%	



## RESUM TEMPORADA 2012/2013

Periode: de 01/09/2012 a 31/08/2013

9

Sala	Títol	Setmanes	Funcions	Aforament	Entrades Pagament	Entrades Professionals	Entrades Estrena	Total Espectadors	Ocupació	% Espec. S/Tot.
Antic Teatre	Suicidal Notes	1	1	54			25	25	46,30%	
	Nomarramón	2	8	560	277	50	16	343	61,25%	0,01%
	Unforgiveable	1	4	200	64	14		78	39,00%	
	Plat du jour	1	1	70	27			27	38,57%	
	Corpologia	1	2	140	125	4		129	92,14%	0,01%
	Opa Europa, balla, balla, sinó estem perduts	1	2	140	74	2		76	54,29%	
	Escena Criminal III: Nit accidentada	2	5	250	65	3	12	80	32,00%	
	Escena Criminal III: Tramando algo	1	3	150	75	5		80	53,33%	
	Escena criminal III: El crim perfecte	1	1	50	14	3		17	34,00%	
	Flux Club	3	3	210			140	140	66,67%	0,01%
	Escena criminal III: El golpe	1	1	50			14	14	28,00%	
	Escena criminal III: Vine i beu	1	1	70	50		14	64	91,43%	
	Escena criminal III: La bien pagá	1	1	50	18		4	22	44,00%	
	Escena criminal III: Autopsia final	1	1	50			24	24	48,00%	
	Homenatge a Pierrot	1	2	140		30	28	58	41,43%	
	Urbanaris	1	1	70	21	10		31	44,29%	
	Realidad invisible	1	2	100	35	2		37	37,00%	
	Gala Fantoche - dos retratos distorsionados en una realidad deforme	1	2	140	77	13		90	64,29%	
	Antic Teatre Band-concert	1	1	110			100	100	90,91%	
	Nuno Rebelo& Vera Montero	1	1	70	45		6	51	72,86%	
	Tentativa	1	4	200	13	7	23	43	21,50%	
	Frankesteing	1	4	200	21	3	23	47	23,50%	
	Guest	1	4	280	89	8	3	100	35,71%	
	Sin tierra	1	2	140	74	4	3	81	57,86%	
	Food sound system	1	2	200	152	5	2	159	79,50%	0,01%
	Piel	1	1	50	9			9	18,00%	
	X-amor&Co - economia dels cors	1	4	280	58	26	8	92	32,86%	
	Mãe	1	3	90	16	52	4	72	80,00%	
	El entretenimiento	1	2	140	83	8	4	95	67,86%	
	El circ, confluència de les arts	1	4	280		136		136	48,57%	0,01%
El baile de la urraca	1	1	70			69	69	98,57%		
Mos a Mos, tast de poesia	2	2	120	57	1		58	48,33%		



## RESUM TEMPORADA 2012/2013

Periode: de 01/09/2012 a 31/08/2013

Sala	Títol	Setmanes	Funcions	Aforament	Entrades Pagament	Entrades Professionals	Entrades Estrena	Total Espectadors	Ocupació	% Espec. S/Tot.
Antic Teatre	Homenatge a l'idiota	1	1	70	31	1		32	45,71%	
	Madame Arthur	1	1	70	40	6		46	65,71%	
	El desplume	6	6	510	390	29	32	451	88,43%	0,02%
	Escenas para una conversación después del visado de una película de Michael Haneke	1	2	170	137	7	14	158	92,94%	0,01%
	Lucy Pussy live	2	6	420	136	28	24	188	44,76%	0,01%
	El retorn dels Alius	1	1	100	81		11	92	92,00%	
	Fragment de cos	1	2	140	75	5	3	83	59,29%	
	Languages will take places	5	8	580	250	41	12	303	52,24%	0,01%
	Sesiones videológicas	2	2	140	86	17		103	73,57%	
	Risc	1	4	200	73	21		94	47,00%	
	Smells like teen spirit	1	1	70	54	10		64	91,43%	
	L'altre cos i/o llums a Lichtkleid	1	4	200	95	13		108	54,00%	
	4 noces i un Liminal	1	1	50	9	11	2	22	44,00%	
	Escena simultània	1	4	200	109	14		123	61,50%	0,01%
	Moda - Liminal GR	1	1	50	10	34	1	45	90,00%	
	Against Architecture V#2	1	4	200	68	8	1	77	38,50%	
	Radio patio	1	1	50	14		3	17	34,00%	
	Concert M.I.S	1	2	140	78	8	4	90	64,29%	
	Conjugaciones. Un diálogo con el público	1	2	100	74	2	4	80	80,00%	
	Quemarlo todo	1	3	210	130	18	1	149	70,95%	0,01%
	Ópera para un alce	1	2	140	76	25		101	72,14%	
	Todos al patio	1	1	50	35	5	7	47	94,00%	
	Vermouth session a l'Antic	1	1	70	67	2		69	98,57%	
	3quinox	1	1	70	26		1	27	38,57%	
	L'últim enemic	1	2	100	52	8	6	66	66,00%	
	Domingo fantasma	1	2	100	28	3	3	34	34,00%	
	Animal religión show	1	2	180	151	16	6	173	96,11%	0,01%
	Danza y chistes	1	3	150	84	5	3	92	61,33%	
	Concert per a Sant Jordi	1	1	90			88	88	97,78%	
	H (d)ommage	1	2	140	60	5	2	67	47,86%	
Rizomaquistelarva	1	2	100	37	5	7	49	49,00%		
Alícia al mirall de Zanón	1	1	70	19		3	22	31,43%		





## RESUM TEMPORADA 2012/2013

Periode: de 01/09/2012 a 31/08/2013

8

Sala	Títol	Setmanes	Funcions	Aforament	Entrades Pagament	Entrades Professionals	Entrades Estrena	Total Espectadors	Ocupació	% Espec. S/Tot.
Antic Teatre	Els ingredients bàsics	1	1	90	89	1		90	100,00%	
	Txere	1	2	140	43	13		56	40,00%	
	Manantial	1	2	140	62	5	3	70	50,00%	
	Sesiones videológicas: Sexe, protesi i màquines de plaer	1	1	70	59		11	70	100,00%	
	Ritme en el temps	1	2	140		43	47	90	64,29%	
	Yo no soy esa	1	2	140	97	5	6	108	77,14%	
	Reactable vs Piano- Carles López	1	1	50	32	2	7	41	82,00%	
	Greenwich Art Show	1	2	100	56	13	13	82	82,00%	
	Protocol 101	1	1	50	7		3	10	20,00%	
	La perfomeria 2	1	1	50	13	2		15	30,00%	
	La sort sòrdida	1	1	30	9			9	30,00%	
	Draps bruts	1	1	50			19	19	38,00%	
	Si se diera un cuerpo al bullicio	1	2	100	75	3	4	82	82,00%	
	Eco	1	2	100	68	2		70	70,00%	
	Our Lady of the flowers	1	1	70	63		3	66	94,29%	
	The tree rrio en concert	1	1	70	54		12	66	94,29%	
	El fin de los principios	1	2	100	33	11		44	44,00%	
	Proyecto F	1	2	100	63	5	7	75	75,00%	
	Sesiones videológicas: Odio	1	1	70	31		7	38	54,29%	
	Sua en concert	1	1	50	23		6	29	58,00%	
	Lectura suicida	1	1	50	14		4	18	36,00%	
	El carnero	1	3	150	37	6		43	28,67%	
	Man Ex Maquina	1	1	90	84		6	90	100,00%	
	Carnaval de Rosegats	1	2	140	58	6	8	72	51,43%	
	Thank you very mauch for the invitation !	1	1	50	10	6		16	32,00%	
	No t'oblido ni quan l'aspra nit s'obre	1	1	50	8		2	10	20,00%	
	1a. part: King Kong Truna	1	1	70	13		3	16	22,86%	
	Ni oblit ni perdó	1	1	70			35	35	50,00%	
	Warm-up Sant Joan	1	1	70			62	62	88,57%	
	Juancallate	1	3	210	141	8		149	70,95%	0,01%
Apadrina un creador	1	1	70	56	8		64	91,43%		
<b>Total Teatre: (101 espectacles)</b>			<b>204</b>	<b>12.778</b>	<b>5.576</b>	<b>885</b>	<b>1.028</b>	<b>7.489</b>	<b>58,61%</b>	<b>0,32%</b>



## RESUM TEMPORADA 2012/2013

Període: de 01/09/2012 a 31/08/2013

Sala	Títol	Setmanes	Funcions	Aforament	Entrades Pagament	Entrades Professionals	Entrades Estrena	Total Espectadors	Ocupació	% Espec. S/Tot.
Aquitània Teatre (Espai Atòmic)	Pentateatr3	5	23	2.760	1.478	92		1.570	56,88%	0,07%
	<b>Total Teatre: (1 espectacle)</b>		<b>23</b>	<b>2.760</b>	<b>1.478</b>	<b>92</b>		<b>1.570</b>	<b>56,88%</b>	<b>0,07%</b>
Barts	Ennio Marchetto	4	18	12.978	1.557	587	321	2.465	18,99%	0,11%
	Forever Crazy (Le Crazy Horse)	3	21	10.584	3.222	913	391	4.526	42,76%	0,19%
	La Oreja de Van Gogh	1	1	1.569	507		47	554	35,31%	0,02%
	Milow - Festival internacional de Jazz	1	1	749	351		67	418	55,81%	0,02%
	Tommy Emmanuel - Festival Internacional de Jazz de Barcelona	1	1	935	300		47	347	37,11%	0,01%
	China Moses - Festival Internacional de Jazz de Barcelona	1	1	935	313		131	444	47,49%	0,02%
	Festival Internacional de Jazz de Barcelona: Earth, Win & Fire	1	1	1.570	653		194	847	53,95%	0,04%
	Festival Internacional de Jazz de Barcelona: St. Andreu Jazz Band	1	1	935	464		73	537	57,43%	0,02%
	Festival Internacional de Jazz: Albert Pla	1	1	935	675		127	802	85,78%	0,03%
	Juan D y Beatriz - El cohete musical	1	2	1.870	713		152	865	46,26%	0,04%
	1, 2, 3 ... Pica Bressola	1	1	935	59		405	464	49,63%	0,02%
	Nadie sabe nada	4	18	16.830	13.393	734	576	14.703	87,36%	0,63%
	Luis Eduardo Aute	1	1	935	314	40		354	37,86%	0,02%
	Las andanzas del Capitán Giróvagus	1	1	935	168	191		359	38,40%	0,02%
	Els grans del Gospel - Gregorian Christmas Chants	1	1	935	112		146	258	27,59%	0,01%
	Canta y baila con los Clanners	2	9	5.709	486	1.636	823	2.945	51,59%	0,13%
	Blake no vengas solo	3	20	14.000	5.669	833	57	6.559	46,85%	0,28%
	Àsia fusió Jazz	1	1	700	56		549	605	86,43%	0,03%
	En verdad os digo	5	10	9.330	6.082	148	79	6.309	67,62%	0,27%
	Pablo Carbonell- Canciones de cerca	1	1	444	129		104	233	52,48%	0,01%
	Cirque Eoloh !	2	10	8.360	3.308	651	355	4.314	51,60%	0,18%
	Enrique VIII	2	12	5.040	985	996	384	2.365	46,92%	0,10%
	Autorretrato de un joven capitalista español	1	4	1.680	803	67	61	931	55,42%	0,04%
	Y tú, ¿de qué te ries?	1	2	772	215	128	110	453	58,68%	0,02%
	Nadie sabe nada	3	12	8.996	4.533	431	481	5.445	60,53%	0,23%
	Enrique San Francisco- Enriquecido	1	4	1.936	792	135	41	968	50,00%	0,04%
	El rei Borni	1	1	326	75		251	326	100,00%	0,01%
<b>Total Teatre: (27 espectacles)</b>			<b>156</b>	<b>110.923</b>	<b>45.934</b>	<b>7.490</b>	<b>5.972</b>	<b>59.396</b>	<b>53,55%</b>	<b>2,55%</b>
Barts (Espai Club)	Mag Edgar	2	3	300	8	18	8	34	11,33%	
	Los Martínez	4	8	640	211	86	76	373	58,28%	0,02%



## RESUM TEMPORADA 2012/2013

Període: de 01/09/2012 a 31/08/2013

Sala	Títol	Setmanes	Funcions	Aforament	Entrades Pagament	Entrades Professionals	Entrades Estrena	Total Espectadors	Ocupació	% Espec. S/Tot.
Barts (Espai Club)	<b>Total Teatre: (2 espectacles)</b>		<b>11</b>	<b>940</b>	<b>219</b>	<b>104</b>	<b>84</b>	<b>407</b>	<b>43,30%</b>	<b>0,02%</b>
Biblioteca de Catalunya	Luces de bohemia	10	49	11.515	8.299	385	235	8.919	77,46%	0,38%
	Natale in Casa Cupiello	6	33	7.751	5.072	361	235	5.668	73,13%	0,24%
	Cyrano de Bergerac	7	33	6.996	6.232	335	183	6.750	96,48%	0,29%
	28 i mig	6	33	7.359	5.818	546	229	6.593	89,59%	0,28%
	<b>Total Teatre: (4 espectacles)</b>		<b>148</b>	<b>33.621</b>	<b>25.421</b>	<b>1.627</b>	<b>882</b>	<b>27.930</b>	<b>83,07%</b>	<b>1,20%</b>
Círcol Maldà	Los niños tontos	2	10	584	107	17	24	148	25,34%	0,01%
	Un dia d'aquests	5	24	1.440	770	295	48	1.113	77,29%	0,05%
	La voix - Versió Maldà	2	4	240	91	11	30	132	55,00%	0,01%
	Pólvora confitura	2	6	360	94	18	40	152	42,22%	0,01%
	Sing Song Swing	6	24	1.344	1.134	21	43	1.198	89,14%	0,05%
	Calisto	1	5	280	88		10	98	35,00%	
	In team jazz Little Festival	1	5	280	158	26		184	65,71%	0,01%
	Senzillament complicat	4	20	1.120	275	30	41	346	30,89%	0,01%
	La signatura 400	3	15	1.128	550	48	36	634	56,21%	0,03%
	El mestre i la margarita	6	30	1.560	753	88	7	848	54,36%	0,04%
	Nando González en concert	1	1	52	21			21	40,38%	
	Boris Vian	2	10	520	240	32	48	320	61,54%	0,01%
	Encontros	7	7	364	172	44	12	228	62,64%	0,01%
	Mallorca vers a vers	1	5	260	119	5	5	129	49,62%	0,01%
	Absent	1	5	260	44	8	48	100	38,46%	
	Persona	1	5	260	49	6		55	21,15%	
	Realitat invisible	1	4	208	14	6	6	26	12,50%	
	El contrabajo	2	8	416	86	4	7	97	23,32%	
	Himnes a la nit	1	5	260	70	8	9	87	33,46%	
	Alouette	1	5	260	73	6	6	85	32,69%	
	L'animal que porto dins	2	2	104	48	6	5	59	56,73%	
	Babet	2	10	520	305	26	41	372	71,54%	0,02%
	Vaivén	2	9	468	155	12		167	35,68%	0,01%
<b>Total Teatre: (23 espectacles)</b>			<b>219</b>	<b>12.288</b>	<b>5.416</b>	<b>717</b>	<b>466</b>	<b>6.599</b>	<b>53,70%</b>	<b>0,28%</b>
Club Capitol (Sala 2)	Confessions de dones de 30	30	179	45.287	27.113	1.277		28.390	62,69%	1,22%
	David Guapo	30	100	27.452	21.480	1.152		22.632	82,44%	0,97%



## RESUM TEMPORADA 2012/2013

Període: de 01/09/2012 a 31/08/2013

Sala	Títol	Setmanes	Funcions	Aforament	Entrades Pagament	Entrades Professionals	Entrades Estrena	Total Espectadors	Ocupació	% Espec. S/Tot.
Club Capitol (Sala 2)	Ruddigore	6	29	7.337	2.461	206	190	2.857	38,94%	0,12%
	Reugenio	38	44	12.618	6.911	768	98	7.777	61,63%	0,33%
	Pararapapa	12	54	13.662	4.414	674	253	5.341	39,09%	0,23%
	Similey	15	76	19.228	8.954	448	202	9.604	49,95%	0,41%
	Ángel Rielo	1	1	253	199			199	78,66%	0,01%
	Improzoo	7	12	3.036	677	76	72	825	27,17%	0,04%
	<b>Total Teatre: (8 espectacles)</b>			<b>495</b>	<b>128.873</b>	<b>72.209</b>	<b>4.601</b>	<b>815</b>	<b>77.625</b>	<b>60,23%</b>
Club Capitol (Sala Pepe Rubianes)	Cock	7	33	17.259	2.277	49	80	2.406	13,94%	0,10%
	Facemoog	8	31	16.213	8.296	299		8.595	53,01%	0,37%
	Edu Soto-Exit	4	23	12.029	2.100	429	637	3.166	26,32%	0,14%
	Loulogio	7	12	6.276	1.941	56		1.997	31,82%	0,09%
	Comedy Zoo : R. Cima - J. Lope	1	3	1.569	979	64		1.043	66,48%	0,04%
	Ilustres ignorantes	2	4	2.092	1.826	79		1.905	91,06%	0,08%
	Comedy Zoo - Angel Rielo	1	3	1.569	830	48		878	55,96%	0,04%
	Comedy Zoo - Joaquin Reyes	1	3	1.569	1.478	91		1.569	100,00%	0,07%
	La millor nit de la teva vida	10	58	30.334	5.425	692	420	6.537	21,55%	0,28%
	Comedy Zoo - Miki Nadal	1	3	1.569	324	58		382	24,35%	0,02%
	Toni Moog - Blanca Navidad	6	29	15.167	8.047	302		8.349	55,05%	0,36%
	Humor por amor	1	1	523	392	13		405	77,44%	0,02%
	Comedy Zoo - El hormiguero	1	2	1.046	428	59		487	46,56%	0,02%
	Comedy Zoo- Ernesto Sevilla	1	3	1.569	1.288	18		1.306	83,24%	0,06%
	Santi Millan	9	42	21.966	12.537	1.017		13.554	61,70%	0,58%
	CZ- Albert Boira	1	3	1.569	216	22		238	15,17%	0,01%
	CZ -David Amor	1	3	1.569	283	119		402	25,62%	0,02%
	CZ- Angel Rielo	1	3	1.569	212	82		294	18,74%	0,01%
	CZ-Dani Mateo	1	3	1.569	1.249	49		1.298	82,73%	0,06%
	Pep Plaza	15	42	21.156	4.817	1.764	719	7.300	34,51%	0,31%
	CZ- Loulogio	2	2	1.046	583	48		631	60,33%	0,03%
	Javi Sancho	2	8	4.184	722	193	100	1.015	24,26%	0,04%
	Lorca eran todos	4	21	10.983	1.236	171	319	1.726	15,72%	0,07%
La cocina de los monólogos	8	32	16.736	4.293	1.166	311	5.770	34,48%	0,25%	
David Moreno	1	2	1.046	304	97		401	38,34%	0,02%	
Cesar Vinuesa	4	4	2.092	108	119	235	462	22,08%	0,02%	



## RESUM TEMPORADA 2012/2013

Període: de 01/09/2012 a 31/08/2013

Sala	Títol	Setmanes	Funcions	Aforament	Entrades Pagament	Entrades Professionals	Entrades Estrena	Total Espectadors	Ocupació	% Espec. S/Tot.
Club Capitol (Sala Pepe Rubianes)	El cavernícola	3	9	4.707	453	37		490	10,41%	0,02%
	<b>Total Teatre: (28 espectacles)</b>		<b>382</b>	<b>198.976</b>	<b>62.644</b>	<b>7.141</b>	<b>2.821</b>	<b>72.606</b>	<b>36,49%</b>	<b>3,11%</b>
El Molino	El Molino Burlesque Fever	38	114	20.832	10.975	311		11.286	54,18%	0,48%
	El Molino aixeca l'ànim	35	130	23.140	8.291	308		8.599	37,16%	0,37%
	El Molino midnight show	1	2	356	48	11		59	16,57%	
	El Molino. II Aniversari	1	1	380	364	8		372	97,89%	0,02%
	El Molino Flamenco & Copla	17	17	3.026	770	69	123	962	31,79%	0,04%
	La fille du regiment	2	2	356	194	1	5	200	56,18%	0,01%
	El Molino Vermut & Music	1	1	178	29		61	90	50,56%	
	Concurso III Barcelona Burlesque Festival	1	1	178	80		65	145	81,46%	0,01%
	III Barcelona Burlesque Festival	1	7	1.246	817	22		839	67,34%	0,04%
	<b>Total Teatre: (9 espectacles)</b>		<b>275</b>	<b>49.692</b>	<b>21.568</b>	<b>730</b>	<b>254</b>	<b>22.552</b>	<b>45,38%</b>	<b>0,97%</b>
El Rei de Màgia	Tapies i Miró: Memòria màgica	1	3	504	115	2		117	23,21%	0,01%
	Toxic stupid love	4	10	1.680	179	14		193	11,49%	0,01%
	Shoney Komoriya	1	1	168	21			21	12,50%	
	Aliskim i Lluna	7	13	2.181	651	13		664	30,44%	0,03%
	Màgicmania	7	7	1.176	489	1		490	41,67%	0,02%
	Gerard Roca & Magnolo	4	8	1.338	279	10		289	21,60%	0,01%
	Capsa màgica teatre	1	1	168	101	1		102	60,71%	
	Gran nit del Tango	1	1	168	53	1		54	32,14%	
	Gerard Roca i Màgic Jàir	2	4	672	116	3		119	17,71%	0,01%
	Noom	2	4	672	163	5		168	25,00%	0,01%
	A preguntas tontas ...	2	4	666	116	5	3	124	18,62%	0,01%
	1er Festival El Rei de la Màgia	1	6	990	645	5	93	743	75,05%	0,03%
	Pere Miró	5	6	990	318	2		320	32,32%	0,01%
	Xavier Giro	3	6	990	442	4		446	45,05%	0,02%
	Nano Márquez	10	18	2.982	469	15		484	16,23%	0,02%
	Cia. Stromboli	7	23	3.804	1.260	13		1.273	33,46%	0,05%
	Intimàgia	6	6	330	174	6		180	54,55%	0,01%
	"Circus" de Brando y Silvana	4	12	1.989	440	9		449	22,57%	0,02%
	David Stromboli i Pere Miró	1	2	330	31	3		34	10,30%	
	Mistery tour de Mag Magic i Tania	3	8	1.320	358	2		360	27,27%	0,02%



## RESUM TEMPORADA 2012/2013

Període: de 01/09/2012 a 31/08/2013

13

Sala	Títol	Setmanes	Funcions	Aforament	Entrades Pagament	Entrades Professionals	Entrades Estrena	Total Espectadors	Ocupació	% Espec. S/Tot.
El Rei de Màgia	Pere Miró, Stromboli i Nano Márquez	1	1	165	20			20	12,12%	
	Dies felços	1	2	330	99	2		101	30,61%	
	Màgic cabaret	12	24	3.963	575	29	103	707	17,84%	0,03%
	Aquells anys del cel·luloide màgic	5	5	825	79	3	16	98	11,88%	
	Mentirijillas (Nano Márquez)	5	9	1.485	264	2		266	17,91%	0,01%
	Magistral (Cia màgica Stromboli)	5	8	1.290	256	1		257	19,92%	0,01%
	Woody Aragón	1	1	55	40			40	72,73%	
	Broadway de Mag Marin	4	9	1.485	469			469	31,58%	0,02%
	Apropíssim	1	2	110	19			19	17,27%	
	Màgics	1	2	330	124			124	37,58%	0,01%
	Màgia de prop	3	8	440	212			212	48,18%	0,01%
	Confidencial	2	4	660	262			262	39,70%	0,01%
	<b>Total Teatre: (33 espectacles)</b>			<b>218</b>	<b>34.256</b>	<b>8.839</b>	<b>151</b>	<b>215</b>	<b>9.205</b>	<b>26,87%</b>
Fundació Joan Miró	Desperta bruixeta	1	9	1.908	778	55		833	43,66%	0,04%
	La caputxeta	1	14	2.968	1.603	176		1.779	59,94%	0,08%
	Per terra de Dracs	1	10	2.120	1.253	98		1.351	63,73%	0,06%
	La granja més petita del món	1	15	3.180	2.097	176		2.273	71,48%	0,10%
	El petit elefant	1	14	2.968	1.530	185		1.715	57,78%	0,07%
	Pentina el gat. Bufar i fer ampolles	1	10	2.120	908	79		987	46,56%	0,04%
	Guyi-Guyi	1	13	2.756	1.095	111		1.206	43,76%	0,05%
	<b>Total Teatre: (7 espectacles)</b>			<b>85</b>	<b>18.020</b>	<b>9.264</b>	<b>880</b>		<b>10.144</b>	<b>56,29%</b>
Gran Teatre del Liceu	Blancanieves	1	1	1.700	1.390			1.390	81,76%	0,06%
	No esteu sols	1	1	1.800	1.380			1.380	76,67%	0,06%
	Der fliegende Holländer	1	2	4.584	2.381	222	717	3.320	72,43%	0,14%
	La forza del destino	3	14	32.088	23.044	1.219	866	25.129	78,31%	1,08%
	Lohengrin	2	2	4.584	2.862	200	384	3.446	75,17%	0,15%
	Così FUN tutte	2	6	7.992	4.045	769	162	4.976	62,26%	0,21%
	ACCAT	1	1	1.800	1.800			1.800	100,00%	0,08%
	Amics de la Rambla	1	1	400	390			390	97,50%	0,02%
	Guillem Tell	2	9	11.853	9.158	884	247	10.289	86,81%	0,44%
	Dos emociones -Wilco	1	1	2.292	1.800			1.800	78,53%	0,08%
	American Ballet Theatre	1	6	13.752	8.996	767		9.763	70,99%	0,42%
Tristan und Isolde	1	1	2.292	2.037		162	2.199	95,94%	0,09%	



## RESUM TEMPORADA 2012/2013

Periode: de 01/09/2012 a 31/08/2013

14

Sala	Títol	Setmanes	Funcions	Aforament	Entrades Pagament	Entrades Professionals	Entrades Estrena	Total Espectadors	Ocupació	% Espec. S/Tot.
Gran Teatre del Liceu	L'elisir d'amore	4	7	16.044	13.495	771	223	14.489	90,31%	0,62%
	Alvin Ailey	1	4	9.168	5.958	192	137	6.287	68,58%	0,27%
	Albano	1	1	2.292	1.300			1.300	56,72%	0,06%
	Ballet Nacional de Praga	1	5	11.460	6.386	607		6.993	61,02%	0,30%
	Raimon	1	1	2.292	2.286			2.286	99,74%	0,10%
	Concert Bejun Mehta	1	1	2.292	1.851	91		1.942	84,73%	0,08%
	El super barber de Sevilla	2	9	6.282	4.070	363	166	4.599	73,21%	0,20%
	Víctor Manuel	1	1	2.292	1.100			1.100	47,99%	0,05%
	Rusalka	5	7	16.044	12.450	675	107	13.232	82,47%	0,57%
	Miguel Poveda	1	1	2.292	1.990			1.990	86,82%	0,09%
	Strauss Festival Orchestra	1	1	2.292	1.500			1.500	65,45%	0,06%
	Malú	1	1	2.292	2.240			2.240	97,73%	0,10%
	Il Pirata	2	2	4.584	3.133	216		3.349	73,06%	0,14%
	Iolanta	1	2	4.584	3.571	475		4.046	88,26%	0,17%
	Concurs Viñas	1	2	4.584	1.795	581	433	2.809	61,28%	0,12%
	Petruixka	3	10	6.826	5.192	581		5.773	84,57%	0,25%
	Les contes d'Hoffman	3	11	25.212	19.798	773	169	20.740	82,26%	0,89%
	Ballett Dusseldorf	2	2	4.584	3.677	75	113	3.865	84,32%	0,17%
	Concert Jordi Savall	1	1	2.292	1.570	108		1.678	73,21%	0,07%
	The Glenn Miller Orchestra	1	1	2.292	2.195			2.195	95,77%	0,09%
	Alegro Vivace	2	9	6.282	3.523	489		4.012	63,87%	0,17%
	Street Scene	2	4	9.168	8.203	280		8.483	92,53%	0,36%
	Festival de jotas	1	1	2.292	2.200			2.200	95,99%	0,09%
	Concert Joyce DiDonato	1	1	2.292	1.871	96		1.967	85,82%	0,08%
	Madama Butterfly	2	5	11.460	10.902	497		11.399	99,47%	0,49%
	Abertis-Rotary: St. Andreu Jazz Band	1	1	2.292	900			900	39,27%	0,04%
	Els músics de Bremen	3	10	6.980	5.751	663		6.414	91,89%	0,27%
	Das Rheingold	3	8	18.336	13.156	719		13.875	75,67%	0,59%
	La casa flotant	2	6	7.880	6.618	964	115	7.697	97,68%	0,33%
	Els nibelungs	1	1	1.434	877		173	1.050	73,22%	0,04%
	Marisa Monte	1	1	2.292	1.600			1.600	69,81%	0,07%
Les millors veus de Marinski	1	1	2.292	1.800			1.800	78,53%	0,08%	
Il turco in Italia	4	6	13.752	10.767	541		11.308	82,23%	0,48%	



## RESUM TEMPORADA 2012/2013

Període: de 01/09/2012 a 31/08/2013

15

Sala	Títol	Setmanes	Funcions	Aforament	Entrades Pagament	Entrades Professionals	Entrades Estrena	Total Espectadors	Ocupació	% Espec. S/Tot.
Gran Teatre del Liceu	Lucio Silla	2	4	9.168	5.922	447	312	6.681	72,87%	0,29%
	Rienzi	1	2	4.584	3.169	215		3.384	73,82%	0,15%
	<b>Total Teatre: (48 espectacles)</b>		<b>175</b>	<b>315.641</b>	<b>232.099</b>	<b>14.480</b>	<b>4.486</b>	<b>251.065</b>	<b>79,54%</b>	<b>10,76%</b>
Guasch Teatre	La sirenetta	5	25	7.500	3.114	56		3.170	42,27%	0,14%
	Apartament per a 3 ... o quatre ?	6	24	7.200	2.039	38		2.077	28,85%	0,09%
	Els 3 porquets	4	20	6.000	3.682	20		3.702	61,70%	0,16%
	Orgànic	5	20	6.000	1.577	76		1.653	27,55%	0,07%
	El rei de la jungla	4	20	6.000	2.985	27		3.012	50,20%	0,13%
	¿Qué te pongo?	33	33	9.900	2.916	257	179	3.352	33,86%	0,14%
	Nadals màgics	5	25	7.500	2.537	31		2.568	34,24%	0,11%
	Dues dones i un marit	9	24	7.200	2.094	124	203	2.421	33,63%	0,10%
	Rapunzel	4	17	5.100	3.211	23		3.234	63,41%	0,14%
	La caputxeta vermella	6	22	6.600	2.927	36		2.963	44,89%	0,13%
	En la ardiente oscuridad	5	16	4.800	1.244	50		1.294	26,96%	0,06%
	El món màgic d'Oz	5	25	7.500	2.253	44		2.297	30,63%	0,10%
	El malalt imaginari	9	28	8.400	1.983	104	211	2.298	27,36%	0,10%
	Sant Jordi i el Drac	5	25	7.500	2.770	46		2.816	37,55%	0,12%
	La princesa i el pèsol	3	15	4.500	1.272	19		1.291	28,69%	0,06%
	El soldadet de plom i la ballarina	5	24	7.200	1.064	40		1.104	15,33%	0,05%
	Fins aquí hem arribat !	6	17	5.100	1.414	90		1.504	29,49%	0,06%
	El gat amb botes	4	20	6.000	973	27		1.000	16,67%	0,04%
	Bambi, una vida al bosc	1	3	900	180	36		216	24,00%	0,01%
	<b>Total Teatre: (20 espectacles)</b>		<b>403</b>	<b>120.900</b>	<b>40.235</b>	<b>1.144</b>	<b>593</b>	<b>41.972</b>	<b>34,72%</b>	<b>1,80%</b>
Jove Teatre Regina	La ventafocs, el musical amb ritme dels 50	4	10	3.500	1.589	24		1.613	46,09%	0,07%
	La gallina dels ous d'or	5	23	7.910	3.155	176	20	3.351	42,36%	0,14%
	Moby Dick	2	5	1.650	1.377	145		1.522	92,24%	0,07%
	Blancaneus i els 7 nans	5	24	8.260	3.292	232		3.524	42,66%	0,15%
	Pastorets Superestel	4	21	7.230	3.988	229		4.217	58,33%	0,18%
	Pinotxo	6	30	10.260	6.151	423	81	6.655	64,86%	0,29%
	Robinson Crusoe	1	2	660	499	58		557	84,39%	0,02%
	El malalt imaginari	4	15	4.950	4.296	436		4.732	95,60%	0,20%
	Aladdi	5	18	6.120	3.999	304		4.303	70,31%	0,18%
	Hansel i Gretel	3	10	3.500	1.403	13		1.416	40,46%	0,06%





## RESUM TEMPORADA 2012/2013

Període: de 01/09/2012 a 31/08/2013

Sala	Títol	Setmanes	Funcions	Aforament	Entrades Pagament	Entrades Professionals	Entrades Estrena	Total Espectadors	Ocupació	% Espec. S/Tot.
Jove Teatre Regina	Rateta, i si escombres l'escaleta	6	19	6.590	2.325	117		2.442	37,06%	0,10%
	Ubu Rei	1	3	1.050	192			192	18,29%	0,01%
	La forma de las cosas	1	3	1.050	31	2		33	3,14%	
	La ràbia que em fas	1	3	1.050	106	9		115	10,95%	
	Bent	1	3	1.050	76			76	7,24%	
	La caputxeta vermella	6	16	5.540	2.097	138		2.235	40,34%	0,10%
	Una historia de amor difusa	1	3	1.050	133	15		148	14,10%	0,01%
	La festa de les cadires	1	3	1.050	110	9		119	11,33%	0,01%
	Black Box	1	3	1.050	173	8		181	17,24%	0,01%
	Les escoles canten	1	2	660		660		660	100,00%	0,03%
	La noche de los asesinos	4	11	3.850	171	8	30	209	5,43%	0,01%
	El somni d'una nit d'estiu	3	12	4.200	712	101		813	19,36%	0,03%
	1.714, crònica d'un setge	1	2	700	139		101	240	34,29%	0,01%
	<b>Total Teatre: (23 espectacles)</b>		<b>241</b>	<b>82.930</b>	<b>36.014</b>	<b>3.107</b>	<b>232</b>	<b>39.353</b>	<b>47,45%</b>	<b>1,69%</b>
La Puntual	El tresor del pirata	4	18	900	626	38	19	683	75,89%	0,03%
	Rutines	3	13	650	213	66	21	300	46,15%	0,01%
	El príncipe que no sabia jugar	2	10	500	287	7	5	299	59,80%	0,01%
	¿Por qué vive en el bosque la abuela ?	1	5	250	125	8		133	53,20%	0,01%
	En Patufet	6	24	1.200	969	27	28	1.024	85,33%	0,04%
	Malic a la Xina	2	10	500	253	18		271	54,20%	0,01%
	Divertimento de Titelles Anglès	2	8	400	236	25	38	299	74,75%	0,01%
	Blancanieves	2	12	600	298	13	8	319	53,17%	0,01%
	Historieta d'una abraçada	2	8	400	139	15	27	181	45,25%	0,01%
	Rinaldo a Trinoceria	2	7	350	120	7	14	141	40,29%	0,01%
	Revoltosas maniobritas	1	7	350	111	7	11	129	36,86%	0,01%
	L'eruga voladora	1	4	200	116	16	14	146	73,00%	0,01%
	L'éruqa voladora	1	3	150	116	4		120	80,00%	0,01%
	La cigala i la formiga	2	8	400	292	23	10	325	81,25%	0,01%
	Més vides que un gat	2	8	400	154	10	20	184	46,00%	0,01%
	Manoviva	1	4	200	151	6	14	171	85,50%	0,01%
	El Rei i el mar	1	5	250	102	6	7	115	46,00%	
	Sant Jordi	5	23	1.150	606	36	39	681	59,22%	0,03%
A Babel amb patinet	3	10	500	138	29	38	205	41,00%	0,01%	



## RESUM TEMPORADA 2012/2013

Període: de 01/09/2012 a 31/08/2013

Sala	Títol	Setmanes	Funcions	Aforament	Entrades Pagament	Entrades Professionals	Entrades Estrena	Total Espectadors	Ocupació	% Espec. S/Tot.
La Puntual	La flauta màgica	2	8	400	270	7	21	298	74,50%	0,01%
	Follies de putxinel·li	2	8	400	108	12	29	149	37,25%	0,01%
	The punch & Judy Show	1	5	250	164		13	177	70,80%	0,01%
	El cavall de Troia i la petita Helena	2	10	500	275	34	76	385	77,00%	0,02%
	El primer beso o arlequín enamorado	1	6	300	115	14	2	131	43,67%	0,01%
	<b>Total Teatre: (26 espectacles)</b>			<b>224</b>	<b>11.200</b>	<b>5.984</b>	<b>428</b>	<b>454</b>	<b>6.866</b>	<b>61,30%</b>
LA SECA Espai Brossa	La vida, anar tirant	1	5	250	121	13	50	184	73,60%	0,01%
	Zero	2	9	945	193	33	105	331	35,03%	0,01%
	Instruments per beure vents	2	8	620	113	17	50	180	29,03%	0,01%
	12 hores de màgia de Barcelona	1	11	616	347	14		361	58,60%	0,02%
	Java Suite	1	2	210	181	29		210	100,00%	0,01%
	Dimarts Màgics Zabaletta	1	1	40	22			22	55,00%	
	Acorar	4	18	900	778	65	50	893	99,22%	0,04%
	Lost circles	1	2	210	99	20		119	56,67%	0,01%
	Udol	3	14	1.652	276	74	118	468	28,33%	0,02%
	Marc	2	4	446	61	6		67	15,02%	
	Monstres	1	2	236	107	16		123	52,12%	0,01%
	Hamlet Machine	3	12	600	310	31	50	391	65,17%	0,02%
	La mà de Taaroa	4	8	944	129	10		139	14,72%	0,01%
	Els missatgers no arriben mai	5	24	2.832	1.006	120	236	1.362	48,09%	0,06%
	Dimarts màgics	4	4	342	127		2	129	37,72%	0,01%
	Carta als actors	3	11	538	110	17	73	200	37,17%	0,01%
	Ojos verdes	4	20	2.360	1.326	88	179	1.593	67,50%	0,07%
	Raspall	3	6	708	117	9		126	17,80%	0,01%
	Una hora amb Hausson	3	12	600	382	29	50	461	76,83%	0,02%
	Black out	2	10	1.180	347	43	118	508	43,05%	0,02%
	La tardor Barcelonina	3	14	700	441	51	50	542	77,43%	0,02%
	In heaven	2	10	1.180	137	42	180	359	30,42%	0,02%
	La partida	2	10	500	217	32	100	349	69,80%	0,01%
	Somni	4	19	2.242	900	103	118	1.121	50,00%	0,05%
Tan bé que anàvem	11	54	3.024	2.025	114	112	2.251	74,44%	0,10%	
Joanjo Bosch	1	1	118	23	15		38	32,20%		
La flauta màgica	10	48	5.664	2.798	277	208	3.283	57,96%	0,14%	



## RESUM TEMPORADA 2012/2013

Periode: de 01/09/2012 a 31/08/2013

18

Sala	Títol	Setmanes	Funcions	Aforament	Entrades Pagament	Entrades Professionals	Entrades Estrena	Total Espectadors	Ocupació	% Espec. S/Tot.
LA SECA Espai Brossa	Contra l'amor	5	22	2.286	477	71	112	660	28,87%	0,03%
	Que vaya bonito	7	35	1.655	864	115	56	1.035	62,54%	0,04%
	Trilogia Els Contras	3	3	354	257	27		284	80,23%	0,01%
	Baby Boom	3	14	840	366	78	84	528	62,86%	0,02%
	La meva Ismènia	5	25	2.475	958	142	198	1.298	52,44%	0,06%
	Al fons del calaix	3	15	790	231	28	88	347	43,92%	0,01%
	El cant de la gorgona	3	14	700	149	35	100	284	40,57%	0,01%
	El rei i la soledat	4	6	300	197	13	36	246	82,00%	0,01%
	Desig Jam	3	14	700	283	35	50	368	52,57%	0,02%
	<b>Total Teatre: (38 espectacles)</b>			<b>487</b>	<b>39.757</b>	<b>16.475</b>	<b>1.812</b>	<b>2.573</b>	<b>20.860</b>	<b>52,47%</b>
La Villarroel	Dios menguante	2	8	2.776	373	34		407	14,66%	0,02%
	Teatro para pájaros	4	25	8.675	1.563	354	338	2.255	25,99%	0,10%
	Perversiones sexuales en Chicago	4	29	10.063	2.001	265	302	2.568	25,52%	0,11%
	Poder absoluto	9	58	20.126	8.941	454	294	9.689	48,14%	0,42%
	Algo	3	10	3.243	1.290	83	189	1.562	48,17%	0,07%
	Comedy de luxe	20	34	6.800	3.670	267	200	4.137	60,84%	0,18%
	Adreça desconeguda	11	67	26.800	15.446	785	302	16.533	61,69%	0,71%
	Sé de un lugar	8	15	1.950	1.539	97		1.636	83,90%	0,07%
	El principi d'Arquimedes	5	33	9.768	4.436	291	266	4.993	51,12%	0,21%
	Sobre els danys del tabac i les ostres	4	9	1.800	231	102		333	18,50%	0,01%
	Primer amor	6	41	8.200	5.374	311	105	5.790	70,61%	0,25%
	Cap al tard	4	22	4.752	1.324	326		1.650	34,72%	0,07%
	El loco y la camisa	1	6	1.296	503	142	183	828	63,89%	0,04%
	Nit de ràdio dos punt zero	3	6	1.280	251	53	191	495	38,67%	0,02%
	L'home amb ulleres de pasta	3	12	2.560	649	63	203	915	35,74%	0,04%
<b>Total Teatre: (15 espectacles)</b>			<b>375</b>	<b>110.089</b>	<b>47.591</b>	<b>3.627</b>	<b>2.573</b>	<b>53.791</b>	<b>48,86%</b>	<b>2,30%</b>
Mercat de les Flors (Espais diversos)	Indisciplines (Corderos, Gelabert, Lacuesta, Faura)	1	4	1.200	353	186	600	1.139	94,92%	0,05%
	<b>Total Teatre: (1 espectacle)</b>		<b>4</b>	<b>1.200</b>	<b>353</b>	<b>186</b>	<b>600</b>	<b>1.139</b>	<b>94,92%</b>	<b>0,05%</b>
Mercat de les Flors (Pina Bausch)	Festival Ulls: A la D3	1	1	100	62	6		68	68,00%	
	Festival Ulls: Iceberg & Vías	1	1	100	50	10		60	60,00%	
	Festival Salmon: Half past four under the chandelier + El Plec	1	2	200	124	63		187	93,50%	0,01%
	Jake & Pete's big reconciliation fot the disputes from the past	1	2	200	90	65		155	77,50%	0,01%
	Little me + Loser Kings	1	2	200	114	46	40	200	100,00%	0,01%



## RESUM TEMPORADA 2012/2013

Periode: de 01/09/2012 a 31/08/2013

19

Sala	Títol	Setmanes	Funcions	Aforament	Entrades Pagament	Entrades Professionals	Entrades Estrena	Total Espectadors	Ocupació	% Espec. S/Tot.
Mercat de les Flors (Pina Bausch)	Festival Salmon: Lo raro es que estemos vivos	1	2	200	60	59	66	185	92,50%	0,01%
	Zig Zag (Festival El més petit de tots)	2	4	400	278	43	12	333	83,25%	0,01%
	Itziar Okariz & Antonia Baher	1	1	100	74		26	100	100,00%	
	Piere Rigal: Erection	1	1	98	28		39	67	68,37%	
	Vázquez y Arrieta & Jordi Galí	1	1	99	81		18	99	100,00%	
	Roser López: Lowland -Fase 1	1	3	297	143	72	73	288	96,97%	0,01%
	Piña & Zimmerman/Domínguez, Lamata i Vallauré	1	1	98	77		21	98	100,00%	
	Secció irregular 5. Mette Edvarsen + Javier Vaquero	1	1	99	78		17	95	95,96%	
	Secció Irregular 6. Aymar Pérez Galí & Gary Stevens	1	1	99	77		22	99	100,00%	
	Ciutat Flamenco: Talleres y fraguas	1	1	99	39		47	86	86,87%	
	Ciutat Flamenco: Tócame las palmas	1	1	99	39		56	95	95,96%	
	Ciutat Flamenco: Remates Romances	1	1	99	53		46	99	100,00%	
	Flames a la fosca	1	3	294	180	34	54	268	91,16%	0,01%
	Brickman Brando Bubble Boom	1	2	196	121	15	38	174	88,78%	0,01%
	La nau dels bojós	1	3	294	251	13	26	290	98,64%	0,01%
	Victoria Falls	1	3	294	203	30	29	262	89,12%	0,01%
	<b>Total Teatre: (21 espectacles)</b>			<b>37</b>	<b>3.665</b>	<b>2.222</b>	<b>456</b>	<b>630</b>	<b>3.308</b>	<b>90,26%</b>
Mercat de les Flors (Sala Maria Aurèlia Capmany)	Compañía Nacional de Danza ( Sleeples, Walking Mad, Babylon)	1	4	1.740	1.209	171	79	1.459	83,85%	0,06%
	Joves coreògrafs de la CDN	1	1	320	97		60	157	49,06%	0,01%
	Festival Salmon: Icosahedron	1	2	632	170	97	44	311	49,21%	0,01%
	Concert per a nadons (Festival El més petit de tots)	1	3	750	675	65		740	98,67%	0,03%
	Secció irregular: Llámame Mariachi	1	2	600	335	29	78	442	73,67%	0,02%
	Baró d'Evel: Mazùt	1	4	1.744	956	214	91	1.261	72,31%	0,05%
	Brodas Bros: Concierto Concepto	3	16	6.976	4.336	282	118	4.736	67,89%	0,20%
	Roberto Oliván: A Place to Bury Strangers	2	6	2.208	916	230	195	1.341	60,73%	0,06%
	Uprising & The art of not looking back	1	3	1.308	1.071	116	98	1.285	98,24%	0,06%
	EIA: Capas	1	4	1.744	716	132	129	977	56,02%	0,04%
	Nico Baixas: Hibrid Actions	1	2	412	74	45	118	237	57,52%	0,01%
	Oscar Sol & Iris Otzinger : Trinity	1	2	412	158	32	64	254	61,65%	0,01%
	Australian dance Theatre: Proximity	1	2	872	564	51	74	689	79,01%	0,03%
	Aracaladanza: Constelaciones	2	11	4.860	3.520	305	49	3.874	79,71%	0,17%
	La Veronal: Siena	2	7	3.052	1.911	281	104	2.296	75,23%	0,10%
Ce qui reste	1	3	1.308	444	49	67	560	42,81%	0,02%	



## RESUM TEMPORADA 2012/2013

Període: de 01/09/2012 a 31/08/2013

Sala	Títol	Setmanes	Funcions	Aforament	Entrades Pagament	Entrades Professionals	Entrades Estrena	Total Espectadors	Ocupació	% Espec. S/Tot.
Mercat de les Flors (Sala Maria Aurèlia Capmany)	Kamuyot	1	4	1.040	608	92	104	804	77,31%	0,03%
	Gala EX IT Dansa	1	1	436	251		172	423	97,02%	0,02%
	Cor perdut. Naked thoughts. In memoriam. Whim fractured fairytale	1	4	1.744	1.009	82	115	1.206	69,15%	0,05%
	Secció Irregular 7. Daniel Lineham + Jaume Ferrete	1	1	200	94		42	136	68,00%	0,01%
	Ciutat Flamenco: Danzaora+ Vinática	1	1	436	271		139	410	94,04%	0,02%
	Ciutat Flamenco: Ensemble de cuarto + Antes existió el grito	1	1	436	90		184	274	62,84%	0,01%
	Ciutat Flamenco: Pansori meets flamenco + Rompecabezas	1	1	436	266		169	435	99,77%	0,02%
	Lo que nos queda de Carmen	1	1	436	337		99	436	100,00%	0,02%
	Les tres germanes	1	3	1.233	388	99	207	694	56,29%	0,03%
	Capricis	1	3	1.305	703	113	182	998	76,48%	0,04%
	Wasteland	1	4	1.740	544	103	141	788	45,29%	0,03%
	Yesterday	1	2	870	657	60	153	870	100,00%	0,04%
	<b>Total Teatre: (28 espectacles)</b>			<b>98</b>	<b>39.250</b>	<b>22.370</b>	<b>2.648</b>	<b>3.075</b>	<b>28.093</b>	<b>71,57%</b>
Mercat de les Flors (Sala Ovidi Montllor)	Festival Ulls: I'm not the only part II	1	2	632	124	113		237	37,50%	0,01%
	Afectos	1	2	632	354	59	65	478	75,63%	0,02%
	Festival Salmon: It needs horses/Home for broken turns	1	2	640	135	55	39	229	35,78%	0,01%
	Festival Salmon: Cabeza	1	2	640	102	44	56	202	31,56%	0,01%
	Festival Salmon: Splipping trough my fingers	1	2	632	79	57	40	176	27,85%	0,01%
	Pierre Rigal: Press	1	2	482	60	61	94	215	44,61%	0,01%
	Les Slovaks Dance Collective: Fragments	1	4	1.172	743	99	101	943	80,46%	0,04%
	Mons (quan tanco els ulls)	3	8	2.560	1.250	120	49	1.419	55,43%	0,06%
	Perduts a la viquipèdia	1	2	640	193	34	135	362	56,56%	0,02%
	Retalls	1	4	1.280	475	97	134	706	55,16%	0,03%
	XX Increpación Danza	1	2	640	429	24	132	585	91,41%	0,03%
	Plexus	1	2	640	459	34	128	621	97,03%	0,03%
	<b>Total Teatre: (12 espectacles)</b>			<b>34</b>	<b>10.590</b>	<b>4.403</b>	<b>797</b>	<b>973</b>	<b>6.173</b>	<b>58,29%</b>
Mercat de les Flors (Sala SG)	Almazuela (Sota els llençols) (Festival El més petit de tots)	2	4	240	200	27		227	94,58%	0,01%
	Me-Me	1	6	220	186	28		214	97,27%	0,01%
	Taller/Espectacle (Festival el més petit de tots)	1	2	60	50			50	83,33%	
	Explica dansa	1	2	100	86	8	6	100	100,00%	
	<b>Total Teatre: (4 espectacles)</b>			<b>14</b>	<b>620</b>	<b>522</b>	<b>63</b>	<b>6</b>	<b>591</b>	<b>95,32%</b>
Nau Ivanow	Nòmades	1	2	80	56	7		63	78,75%	



## RESUM TEMPORADA 2012/2013

Període: de 01/09/2012 a 31/08/2013

21

Sala	Títol	Setmanes	Funcions	Aforament	Entrades Pagament	Entrades Professionals	Entrades Estrena	Total Espectadors	Ocupació	% Espec. S/Tot.
Nau Ivanow	L'equilibri	1	4	252	102	3	2	107	42,46%	
	Delirium	1	4	252	48			48	19,05%	
	Azul	1	4	252	73	4	1	78	30,95%	
	Sacrificis	1	4	252	219	3		222	88,10%	0,01%
	Cuentos cruentos	2	8	504	384	11		395	78,37%	0,02%
	Invocació	1	3	189	65	8	4	77	40,74%	
	L'últim dia de febrer	2	9	662	548	15		563	85,05%	0,02%
	Allau	1	2	126	29	18		47	37,30%	
	Peceras	1	4	240	105	11	4	120	50,00%	0,01%
	Pentateatre	2	7	600	398	36		434	72,33%	0,02%
	El gran despropòsit	1	2	108	80	9		89	82,41%	
	Invisibles	1	4	216	116	11	2	129	59,72%	0,01%
	Elegantly Wasted	1	3	210	178	6		184	87,62%	0,01%
	La infanta terrible y su séquito real	1	4	240	88	11	3	102	42,50%	
	Sense padrí	1	3	210	196	6	2	204	97,14%	0,01%
	Masticació	1	4	240	213	14	7	234	97,50%	0,01%
	Immerso: Agua y sombras	1	1	60	30		4	34	56,67%	
	Deesses	1	3	180	56	1	7	64	35,56%	
	Desiertos	1	4	240	177	4	9	190	79,17%	0,01%
	Pentateatre Atòmic Vol.3	1	5	500	210	11	3	224	44,80%	0,01%
	Tot el que sempre has volgut saber sobre la vida sexual de Shakespeare	1	2	150	80	12	8	100	66,67%	
	Si jo fos el rei d'aquesta illa	1	4	240	114	8	23	145	60,42%	0,01%
	Equilibristes	1	4	292	198	9	4	211	72,26%	0,01%
	Apadrina un dramaturg	2	2	160	120	10	12	142	88,75%	0,01%
	La última pirueta	1	2	150	136	7	4	147	98,00%	0,01%
	<b>Total Teatre: (26 espectacles)</b>			<b>98</b>	<b>6.605</b>	<b>4.019</b>	<b>235</b>	<b>99</b>	<b>4.353</b>	<b>65,90%</b>
Porta 4	Risamblea de soluciones	3	3	180	46	5		51	28,33%	
	Hacia Otóntoron	3	3	180	43	3		46	25,56%	
	La muerte de Margerite Duras	5	5	300	88	26		114	38,00%	
	Delirium	4	7	420	147	13		160	38,10%	0,01%
	Culpables	10	10	600	286	68	4	358	59,67%	0,02%
	Yo, sola	12	12	720	286	55		341	47,36%	0,01%



## RESUM TEMPORADA 2012/2013

Període: de 01/09/2012 a 31/08/2013

22

Sala	Títol	Setmanes	Funcions	Aforament	Entrades Pagament	Entrades Professionals	Entrades Estrena	Total Espectadors	Ocupació	% Espec. S/Tot.
Porta 4	Almisadaé	2	2	120	42	3		45	37,50%	
	La cuna ausente	3	3	180	51	5	1	57	31,67%	
	Farsantes	4	4	240	89	4	2	95	39,58%	
	Larga condena de la amistad	8	8	480	280	22		302	62,92%	0,01%
	L'elisir d'amore	2	2	120	62	1	2	65	54,17%	
	Tornar a casa	3	3	180	152	14		166	92,22%	0,01%
	De aceitunas a pupilas	3	3	180	39	4	1	44	24,44%	
	Elevador	9	9	540	119	11	4	134	24,81%	0,01%
	Desig Jam	1	1	60	50			50	83,33%	
	La sorpresa del roscón	5	5	300	82	21		103	34,33%	
	Sobre el daño que hace el tabaco	1	1	60	23	7		30	50,00%	
	La vaca que canta (Va d'òpera)	1	1	60	18	7		25	41,67%	
	Majolie D.O.	1	1	60	23	1		24	40,00%	
	Obispo El Señor de los laberintos	1	1	60	7	4		11	18,33%	
	Breus	12	12	720	482	6	3	491	68,19%	0,02%
	Cròniques de dies sencers, nits senceres	7	7	420	294	5	3	302	71,90%	0,01%
	Loopoesia	3	3	180	53	3	1	57	31,67%	
	Estrelles en un cel de matinada	4	8	480	231	2	4	237	49,38%	0,01%
	Immerso, agua y sombras	3	3	180	39	3		42	23,33%	
	I tu fins a quin número saps contar ?	4	4	240	74	9		83	34,58%	
	Luces de bohemia	4	4	240	154	1	2	157	65,42%	0,01%
	El verí del teatre	4	4	240	63	1		64	26,67%	
	Sacrificis	4	4	240	56	5	1	62	25,83%	
	Las carcelarias	4	4	240	158	4	3	165	68,75%	0,01%
	28 dies	4	4	240	46	5		51	21,25%	
	Estudio 44	4	4	240	72	12	1	85	35,42%	
	L'Amant	2	2	120	22	1		23	19,17%	
	Olivia & Olivier	7	7	420	105	17	3	125	29,76%	0,01%
	8 Veces te dejo	5	5	300	164	13	2	179	59,67%	0,01%
	Fridópolis	4	4	240	53	1		54	22,50%	
Silencio	2	5	300	153	30	5	188	62,67%	0,01%	
L'era dels Rew	4	8	480	282	26	3	311	64,79%	0,01%	
Darrere el mirall	4	4	240	126			126	52,50%	0,01%	



## RESUM TEMPORADA 2012/2013

Periode: de 01/09/2012 a 31/08/2013

23

Sala	Títol	Setmanes	Funcions	Aforament	Entrades Pagament	Entrades Professionals	Entrades Estrena	Total Espectadors	Ocupació	% Espec. S/Tot.
Porta 4	<b>Total Teatre: (44 espectacles)</b>		<b>180</b>	<b>10.800</b>	<b>4.560</b>	<b>418</b>	<b>45</b>	<b>5.023</b>	<b>46,51%</b>	<b>0,22%</b>
Sala Atrium	El tub o tot és relatiu però les coses són com són	2	10	560	166	28	42	236	42,14%	0,01%
	Nix tu, Simona	3	14	784	190	42	43	275	35,08%	0,01%
	La flauta màgica	2	2	112	112			112	100,00%	
	Els viatges de Gulliver	3	3	168	146	3		149	88,69%	0,01%
	Les tres germanes (Deconstructing Txèkhov)	5	23	1.288	418	15	33	466	36,18%	0,02%
	Darwin l'origen de la vida	1	1	56	51	5		56	100,00%	
	La historia del zoo	4	20	1.120	393	29	48	470	41,96%	0,02%
	La lluna La pruna	3	3	168	156	7		163	97,02%	0,01%
	La rateta presumida	1	1	56	56			56	100,00%	
	Tutti colori	2	2	112	104	1		105	93,75%	
	La terra oblidada	2	10	560	257	31	52	340	60,71%	0,01%
	Afterplay	5	25	1.400	641	132		773	55,21%	0,03%
	Gulliver	2	2	112	80	3		83	74,11%	
	L'abre de les sabates	2	2	112	75	1		76	67,86%	
	De quan somiava	2	10	560	255	30	44	329	58,75%	0,01%
	A l'aventura	2	2	112	55			55	49,11%	
	El cor delator	2	10	560	216	12	45	273	48,75%	0,01%
	Deixeu-li fer (o la història d'en Patufet)	2	2	112	87	4		91	81,25%	
	Flors carnívores	2	10	560	194	23	56	273	48,75%	0,01%
	Les golfes	1	1	56	18			18	32,14%	
	La grandesa d'ésser un entre tants	2	10	560	197	15	43	255	45,54%	0,01%
	Contarelles	3	6	336	205	3	4	212	63,10%	0,01%
	<b>Total Teatre: (22 espectacles)</b>		<b>169</b>	<b>9.464</b>	<b>4.072</b>	<b>384</b>	<b>410</b>	<b>4.866</b>	<b>51,42%</b>	<b>0,21%</b>
Sala Beckett	Variacions sobre el model de Kraepelin (o El camp semàntic dels conills a la cassola)	5	24	1.824	395	90	76	561	30,76%	0,02%
	La festa	4	20	1.280	423	69	85	577	45,08%	0,02%
	Vespres de la Beata Verge	1	5	378	185	20	74	279	73,81%	0,01%
	Quebec-Barcelona	3	15	1.140	661	77	74	812	71,23%	0,03%
	Un refugi Indie	4	20	1.280	1.103	68	64	1.235	96,48%	0,05%
	Si existeix, encara no ho he trobat	4	19	2.470	2.036	80		2.116	85,67%	0,09%
	Xarim Aresté (Very Pomelo)	1	1	108	84	24		108	100,00%	
	La sentina	1	1	89	46	12		58	65,17%	





## RESUM TEMPORADA 2012/2013

Periode: de 01/09/2012 a 31/08/2013

24

Sala	Títol	Setmanes	Funcions	Aforament	Entrades Pagament	Entrades Professionals	Entrades Estrena	Total Espectadors	Ocupació	% Espec. S/Tot.
Sala Beckett	Isaac Ulam	1	1	100	59	23		82	82,00%	
	Monsieur Apeine quiere hacer amigos (balada conversacional)	2	9	821	558	45		603	73,45%	0,03%
	Miss Carrussel	1	1	54	16	12		28	51,85%	
	Sperit	1	1	70	42	19		61	87,14%	
	El don de las sirenas	2	10	960	315	42	84	441	45,94%	0,02%
	Àlies Gospodin	4	19	1.444	450	37		487	33,73%	0,02%
	Miss Q	1	1	76	32	8		40	52,63%	
	Miquel Serra	1	1	76	40	17		57	75,00%	
	El Chico con la espina en el costado	1	1	76	26	12		38	50,00%	
	El petit de Cal Eril	1	4	480	384	90		474	98,75%	0,02%
	Bestiari	1	4	256	158	57		215	83,98%	0,01%
	Tala	3	15	961	314	42	57	413	42,98%	0,02%
	Solfatara	3	15	1.140	613	78	67	758	66,49%	0,03%
	El soroll dels ossos quan cruixen	1	2	90	81	7		88	97,78%	
	Dimecres	3	14	882	236	33	50	319	36,17%	0,01%
	George Kaplan	4	22	2.068	1.091	189	96	1.376	66,54%	0,06%
	<b>Total Teatre: (24 espectacles)</b>		<b>225</b>	<b>18.123</b>	<b>9.348</b>	<b>1.151</b>	<b>727</b>	<b>11.226</b>	<b>61,94%</b>	<b>0,48%</b>
Sala Muntaner	La indiferencia de los armadillos	4	19	2.850	544	43	113	700	24,56%	0,03%
	Katacrack-Miguel Ángel Marín	6	21	3.150	848	12		860	27,30%	0,04%
	Don Carlo tragedia (te lo adVERDI, Giuseppe)	6	29	4.350	954	106	144	1.204	27,68%	0,05%
	Cuando el diablo piensa- Luis Pardo, el psycomago	37	146	21.900	8.274	611	149	9.034	41,25%	0,39%
	Puerto Iguazú	1	6	900	121	28	95	244	27,11%	0,01%
	Xavi Castillo: Veriueu-ho !!	7	33	4.950	1.735	113	112	1.960	39,60%	0,08%
	Cosmètica de l'enemic	6	28	4.200	2.941	177	146	3.264	77,71%	0,14%
	Bildelberg club cabaret	6	29	4.350	1.497	117	150	1.764	40,55%	0,08%
	9 maletes	4	20	3.000	1.933	213		2.146	71,53%	0,09%
	Stockman	6	30	4.500	1.745	256	150	2.151	47,80%	0,09%
	Alma i Elisabeth	5	22	3.300	1.703	296	144	2.143	64,94%	0,09%
		<b>Total Teatre: (11 espectacles)</b>		<b>383</b>	<b>57.450</b>	<b>22.295</b>	<b>1.972</b>	<b>1.203</b>	<b>25.470</b>	<b>44,33%</b>
saT! Sant Andreu Teatre	Mobile/Evolution	1	2	400	23	40	144	207	51,75%	0,01%
	Stop	1	1	300	101		153	254	84,67%	0,01%
	Moments màgics	3	7	2.100	1.113	62		1.175	55,95%	0,05%
	Hansel i Gretel, el musical	3	16	4.800	3.297	177		3.474	72,38%	0,15%



## RESUM TEMPORADA 2012/2013

Període: de 01/09/2012 a 31/08/2013

25

Sala	Títol	Setmanes	Funcions	Aforament	Entrades Pagament	Entrades Professionals	Entrades Estrena	Total Espectadors	Ocupació	% Espec. S/Tot.
saT! Sant Andreu Teatre	Tango	1	2	400	85	7	17	109	27,25%	
	Scraquejat	1	1	200	152		15	167	83,50%	0,01%
	Teatre i literaura	4	26	7.800	5.880	324		6.204	79,54%	0,27%
	La casa de Tim Burton	1	1	300	187		4	191	63,67%	0,01%
	Desperta, concert de Macedònia	1	1	367	322	13		335	91,28%	0,01%
	I ara què ?	1	1	300	129	13		142	47,33%	0,01%
	L'illa desconeguda	2	8	2.210	677	41	10	728	32,94%	0,03%
	Jugo jo	1	1	300	184	12		196	65,33%	0,01%
	Compta amb mi	1	1	300	130	10		140	46,67%	0,01%
	Orfeu i Eurídice	1	1	200	85		49	134	67,00%	0,01%
	Zak - Barris en dansa	1	1	250	215	21		236	94,40%	0,01%
	Al menos dos caras	1	1	200	22	18		40	20,00%	
	Suite # 1	1	1	200	56	7		63	31,50%	
	Upper	1	1	200	80	20		100	50,00%	
	Upps !!	1	1	200	52	32		84	42,00%	
	Godoy, "Verás que todo es mentira"	1	1	383	177	35		212	55,35%	0,01%
	Alvaro Carmona: "El menor espectáculo del mundo"	1	1	383	91		42	133	34,73%	0,01%
	La rateta que ...	3	15	3.000	1.631	84		1.715	57,17%	0,07%
	Silencio ... vivimos	1	1	200	154	10		164	82,00%	0,01%
	Peyu, Jo tinc un amic	1	1	383	111	29		140	36,55%	0,01%
	Berto, La apoteosis necia	1	1	383	314	42		356	92,95%	0,02%
	Càpsules	2	5	1.500	398	20		418	27,87%	0,02%
	Little me	1	3	600	148	44		192	32,00%	0,01%
	El trencaous	1	1	300	194	8		202	67,33%	0,01%
	Planeta tumacat. Especial de Reis	1	3	900	818	27		845	93,89%	0,04%
	Dragonci	3	8	2.649	1.822	73		1.895	71,54%	0,08%
	Pica que pica	1	4	1.200	954	26	87	1.067	88,92%	0,05%
	Solos 3	1	2	400	30	28	41	99	24,75%	
	Duos 3	1	2	400	78	22	42	142	35,50%	0,01%
	Pinocchio	3	15	4.500	2.804	232		3.036	67,47%	0,13%
Wavelength	1	4	1.200	467	35		502	41,83%	0,02%	
La camisa de l'home feliç	1	4	1.200	928	75		1.003	83,58%	0,04%	
Balbir, el meu avi	1	3	900	705	68		773	85,89%	0,03%	



## RESUM TEMPORADA 2012/2013

Període: de 01/09/2012 a 31/08/2013

26

Sala	Títol	Setmanes	Funcions	Aforament	Entrades Pagament	Entrades Professionals	Entrades Estrena	Total Espectadors	Ocupació	% Espec. S/Tot.
saT! Sant Andreu Teatre	Next	1	3	600	158	20	100	278	46,33%	0,01%
	Els tres óssos	3	18	5.400	3.741	282		4.023	74,50%	0,17%
	The shoe tree	1	4	1.200	470	48		518	43,17%	0,02%
	Cançons i rimetes	1	2	600	274	45		319	53,17%	0,01%
	Cesc Gelabert V.O. +	1	3	900	329	23	139	491	54,56%	0,02%
	La Via Làctia	3	15	4.500	2.096	179		2.275	50,56%	0,10%
	Parrot is lost	1	1	300	151	13		164	54,67%	0,01%
	Boogie Woogie Tap	1	3	600	232	82	52	366	61,00%	0,02%
	Fly away	1	4	1.200	555	46		601	50,08%	0,03%
	Simplicissimus	3	14	4.200	1.244	107		1.351	32,17%	0,06%
	La festa de la Nora	1	4	1.200	910	91		1.001	83,42%	0,04%
	Tot és possible	1	1	200	68		15	83	41,50%	
	Sant Andreu Jazz Band & Dick Oatts	1	1	383	339		44	383	100,00%	0,02%
	De Jazz en Jazz	1	2	600	428	32		460	76,67%	0,02%
	Concert de tenors de Sant Andreu	1	1	300	117	30		147	49,00%	0,01%
	Folklore ruso. Cel·lebració 18è aniversari	1	1	300	211		25	236	78,67%	0,01%
<b>Total Teatre: (54 espectacles)</b>			<b>225</b>	<b>63.991</b>	<b>35.937</b>	<b>2.653</b>	<b>979</b>	<b>39.569</b>	<b>61,84%</b>	<b>1,70%</b>
Teatre Adrià Gual (Ovidi Montllor)	Anyday now the sun might not rise	1	2	640		240		240	37,50%	0,01%
	Landed	1	2	640		298		298	46,56%	0,01%
	It's the same old dream	1	2	640		469		469	73,28%	0,02%
	Chicago	1	4	1.280		1.149		1.149	89,77%	0,05%
	La mort d'en Caliban	1	4	1.280			529	529	41,33%	0,02%
	Otel·lo	1	3	354			344	344	97,18%	0,01%
	Mostra de dansa de primer cicle	1	1	320		303		303	94,69%	0,01%
	Mostra de dansa a la Nit dels Museus	1	2	640			605	605	94,53%	0,03%
	Tallers de dansa contemporània	1	3	960		826		826	86,04%	0,04%
	Taller contemporani: Thomas Noone	1	1	320		90		90	28,13%	
	Tallers de dansa clàssica	1	3	960		914		914	95,21%	0,04%
	Tallers de dansa espanyola	1	3	960		743		743	77,40%	0,03%
	Graduació 6è curs	1	1	320		242		242	75,63%	0,01%
	A personal trip	1	2	60		38		38	63,33%	
	Pantarei	1	2	640		188		188	29,38%	0,01%
	Bocanada	1	2	640		146		146	22,81%	0,01%



## RESUM TEMPORADA 2012/2013

Període: de 01/09/2012 a 31/08/2013

27

Sala	Títol	Setmanes	Funcions	Aforament	Entrades Pagament	Entrades Professionals	Entrades Estrena	Total Espectadors	Ocupació	% Espec. S/Tot.
Teatre Adrià Gual (Ovidi Montllor)	<b>Total Teatre: (16 espectacles)</b>		<b>37</b>	<b>10.654</b>		<b>5.646</b>	<b>1.478</b>	<b>7.124</b>	<b>66,87%</b>	<b>0,31%</b>
Teatre Adrià Gual (Sala Estudi)	La classe morta	1	2	248		227		227	91,53%	0,01%
	Zoòtrop	1	3	387		269		269	69,51%	0,01%
	El somriure del guanyador	1	4	512		393		393	76,76%	0,02%
	De poble en poble	1	4	512		441		441	86,13%	0,02%
	Tallers de coreografia i composició	2	3	391		391		391	100,00%	0,02%
	Avui és gairebé mai	1	3	387		335		335	86,56%	0,01%
	Crea Dansa	1	2	266		154		154	57,89%	0,01%
	Sóc el vent	1	3	399		282		282	70,68%	0,01%
	Cants de Fedra	1	3	399			321	321	80,45%	0,01%
	Projecte final de Tuixen Benet	1	2	266		134		134	50,38%	0,01%
	Vaques sagrades	1	3	399		133		133	33,33%	0,01%
	La piscina	1	3	399		173		173	43,36%	0,01%
	Títeres de cachiporra	1	3	399			197	197	49,37%	0,01%
	La nit	1	3	255		121		121	47,45%	0,01%
	<b>Total Teatre: (15 espectacles)</b>		<b>41</b>	<b>5.219</b>		<b>3.053</b>	<b>518</b>	<b>3.571</b>	<b>68,42%</b>	<b>0,15%</b>
Teatre Adrià Gual (Sala Taller)	American Palchwork	1	4	160		129		129	80,63%	0,01%
	De vegades mentir-se és un art	1	4	160		152		152	95,00%	0,01%
	Escenes de terror i misèries del III Reich	1	4	160		149		149	93,13%	0,01%
	Txèkhov 013	1	4	204		159		159	77,94%	0,01%
	I després fote't un tret al cap	1	1	51		44		44	86,27%	
	Otra rebelión en una granja	1	3	222		210		210	94,59%	0,01%
	Este no es un lugar adecuado para morir	1	1	51		17		17	33,33%	
	El mussol i la gata	1	2	148			80	80	54,05%	
	Narcís & Eco	1	2	102		50		50	49,02%	
	Pols	1	1	51			36	36	70,59%	
	<b>Total Teatre: (10 espectacles)</b>		<b>26</b>	<b>1.309</b>		<b>910</b>	<b>116</b>	<b>1.026</b>	<b>78,38%</b>	<b>0,04%</b>
Teatre Apolo	Los hombres no mienten	17	100	94.000	28.195	651	255	29.101	30,96%	1,25%
	Sóc el millor	5	11	10.040	865	157	354	1.376	13,71%	0,06%
	Piratas chiflados	3	7	6.580	545	213	510	1.268	19,27%	0,05%
	No estoy muerto, estoy en el Apolo	2	10	9.400	5.011	738	211	5.960	63,40%	0,26%



## RESUM TEMPORADA 2012/2013

Període: de 01/09/2012 a 31/08/2013

Sala	Títol	Setmanes	Funcions	Aforament	Entrades Pagament	Entrades Professionals	Entrades Estrena	Total Espectadors	Ocupació	% Espec. S/Tot.
Teatre Apolo	Los Morancos en positivo	6	24	22.440	21.343	497	96	21.936	97,75%	0,94%
	2 Caras duras en crisis	8	41	38.335	20.946	663	184	21.793	56,85%	0,93%
	La cena de los idiotas	6	30	28.050	13.034	597	186	13.817	49,26%	0,59%
	Cambalache	4	23	21.505	2.405	511	244	3.160	14,69%	0,14%
	<b>Total Teatre: (8 espectacles)</b>		<b>246</b>	<b>230.350</b>	<b>92.344</b>	<b>4.027</b>	<b>2.040</b>	<b>98.411</b>	<b>42,72%</b>	<b>4,22%</b>
Teatre Borràs	Toc Toc	49	286	210.566	84.653	3.582	423	88.658	42,10%	3,80%
	Faemino y Cansado	1	6	4.422	3.360	87		3.447	77,95%	0,15%
	<b>Total Teatre: (2 espectacles)</b>		<b>292</b>	<b>214.988</b>	<b>88.013</b>	<b>3.669</b>	<b>423</b>	<b>92.105</b>	<b>42,84%</b>	<b>3,95%</b>
Teatre Coliseum	Carlos Latre	9	47	58.644	38.638	1.392	328	40.358	68,82%	1,73%
	Sergio Dalma	1	1	1.495		1.440		1.440	96,32%	0,06%
	Manolo García	2	3	4.485	4.485			4.485	100,00%	0,19%
	3ª Temporada de Zarzuela	3	19	20.900	4.175	1.052	107	5.334	25,52%	0,23%
	Imaginarium	3	10	11.570	2.160	789	860	3.809	32,92%	0,16%
	David Bustamante	1	1	1.400	1.093			1.093	78,07%	0,05%
	Raphael	1	5	6.550	4.064			4.064	62,05%	0,17%
	Dyango	1	2	2.620	749	204	348	1.301	49,66%	0,06%
	Más allá de la vida	1	4	2.920	2.819	70		2.889	98,94%	0,12%
	Mishima	1	1	1.100	868		216	1.084	98,55%	0,05%
	Cascanueces	1	3	3.300	1.257	39		1.296	39,27%	0,06%
	Blancanieves	2	5	5.500	573			573	10,42%	0,02%
	El lago de los cisnes	3	6	6.600	3.727	4		3.731	56,53%	0,16%
	David Guapo Fin de Año	1	1	900	688	29		717	79,67%	0,03%
	Farruquito	1	1	1.100	430		313	743	67,55%	0,03%
	Grease	10	78	105.300	33.006	808		33.814	32,11%	1,45%
	Niña Pastori	1	1	1.100	838	121		959	87,18%	0,04%
	Quatre barres	1	2	2.200	1.312	53		1.365	62,05%	0,06%
	Rosa López	1	1	1.100	810	172		982	89,27%	0,04%
	Leo Harlem	1	5	7.000	6.139	100	385	6.624	94,63%	0,28%
	Pastora	1	1	1.100	469	89		558	50,73%	0,02%
	Gossos	1	1	1.100	632	87		719	65,36%	0,03%
	Escuela de calor	2	13	14.300	2.448	557	1.697	4.702	32,88%	0,20%
Ballet de Moscú	1	7	7.700	2.247	361		2.608	33,87%	0,11%	
Moonwalker	2	11	12.100	4.685	646	221	5.552	45,88%	0,24%	



## RESUM TEMPORADA 2012/2013

Periode: de 01/09/2012 a 31/08/2013

29

Sala	Títol	Setmanes	Funcions	Aforament	Entrades Pagament	Entrades Professionals	Entrades Estrena	Total Espectadors	Ocupació	% Espec. S/Tot.
Teatre Coliseum	Coliseum horror night	1	26	520	180	11		191	36,73%	0,01%
	Coliseum horror experience	1	61	1.220	842	82		924	75,74%	0,04%
	<b>Total Teatre: (28 espectacles)</b>		<b>316</b>	<b>283.824</b>	<b>119.334</b>	<b>8.106</b>	<b>4.475</b>	<b>131.915</b>	<b>46,48%</b>	<b>5,65%</b>
Teatre Condal	Joan Pera Capri	1	3	897	312			312	34,78%	0,01%
	No et vesteixis per sopar	8	52	35.488	9.921	1.045	682	11.648	32,82%	0,50%
	Las noches del Club de la Comedia	12	14	9.102	6.100	195		6.295	69,16%	0,27%
	De verden cuando	3	12	8.196	2.418	97	416	2.931	35,76%	0,13%
	Geronimo Stilton	6	45	30.739	14.911	724		15.635	50,86%	0,67%
	Cap d'any, Joan Pera	1	1	619	609	10		619	100,00%	0,03%
	Sí, primer ministre	16	105	71.715	31.551	965	645	33.161	46,24%	1,42%
	Don Juan Tenorio	10	54	21.840	12.236	360		12.596	57,67%	0,54%
	Café Quijano	1	1	400	185		181	366	91,50%	0,02%
	Geronimo Stilton & Fantàstics	1	2	1.366	383		326	709	51,90%	0,03%
<b>Total Teatre: (10 espectacles)</b>		<b>289</b>	<b>180.362</b>	<b>78.626</b>	<b>3.396</b>	<b>2.250</b>	<b>84.272</b>	<b>46,72%</b>	<b>3,61%</b>	
Teatre del Raval	Dies de vi i de roses	4	16	2.224	228	18	139	385	17,31%	0,02%
	La caputxeta i el llop	3	6	834	219	2		221	26,50%	0,01%
	La poliédrica	1	1	139	80	3		83	59,71%	
	Los chicos de la banda	1	1	139	59	8		67	48,20%	
	Després de la pluja	1	1	139	39	4		43	30,94%	
	Está linda la mar	1	1	139	61	6		67	48,20%	
	Porcanonata	1	1	139	8	3		11	7,91%	
	La Nonna	4	13	1.807	689	24	98	811	44,88%	0,03%
	Ubú Rei	1	1	167	164			164	98,20%	0,01%
	L'honorable matarrates	1	1	139	76			76	54,68%	
	Davant l'empire	5	17	2.373	657	21	93	771	32,49%	0,03%
	Dotze homes sense pietat	17	69	9.699	3.482	167	257	3.906	40,27%	0,17%
	El secret de la cuina	3	6	834	299	26		325	38,97%	0,01%
	Cinco tipos de silencio	1	1	139	62	3		65	46,76%	
	El topo y la lombriz	1	1	139	18	6		24	17,27%	
	Com si mitja taronja ...	1	1	139	23	2		25	17,99%	
	El casament dels petits burgesos	1	1	139	112	2		114	82,01%	
	Granja de pingüins	1	1	139	25	4		29	20,86%	
	Bingo !	1	1	139	3	4		7	5,04%	



## RESUM TEMPORADA 2012/2013

Període: de 01/09/2012 a 31/08/2013

30

Sala	Títol	Setmanes	Funcions	Aforament	Entrades Pagament	Entrades Professionals	Entrades Estrena	Total Espectadors	Ocupació	% Espec. S/Tot.
Teatre del Raval	Agnus Dei	1	1	139	90	8		98	70,50%	
	Cómplices	1	1	139	14	3		17	12,23%	
	Luminosa nostalgia	1	5	695	25	9		34	4,89%	
	Un conte de Nadal, El Musical	8	21	2.919	1.143	63	30	1.236	42,34%	0,05%
	La gallina dels ous d'or	8	15	2.085	192	3		195	9,35%	0,01%
	Temps de màgia	4	8	1.112	321	9		330	29,68%	0,01%
	Yaacobi & Leidental	7	26	3.625	447	122	98	667	18,40%	0,03%
	El llop i les 7 cabretes, i la Caputxeta ? i els Porquets ... ?	4	8	1.112	412	4		416	37,41%	0,02%
	La diversión desconocida	6	24	3.336	923	104	101	1.128	33,81%	0,05%
	Goodbye Barcelona	1	1	139			82	82	58,99%	
	<b>Total Teatre: (31 espectacles)</b>		<b>250</b>	<b>34.907</b>	<b>9.871</b>	<b>628</b>	<b>898</b>	<b>11.397</b>	<b>32,65%</b>	<b>0,49%</b>
Teatre Gaudí Barcelona (Sala Gran)	Lulú	5	13	2.288	653	31		684	29,90%	0,03%
	Tu digues que l'estimes	24	87	16.095	8.211	434		8.645	53,71%	0,37%
	Happy ha ha	21	21	2.352	1.459	39		1.498	63,69%	0,06%
	Una jornada particular	4	16	2.240	497	100	98	695	31,03%	0,03%
	La nostra champions particular	11	41	4.018	1.140	318	79	1.537	38,25%	0,07%
	Navegants	8	16	1.568	450	34	50	534	34,06%	0,02%
	Cuentos cruentos	13	30	4.506	1.059	97	68	1.224	27,16%	0,05%
	The wild party	10	45	8.325	3.081	323	149	3.553	42,68%	0,15%
	Els guapos són els rars	8	39	3.910	1.559	147	81	1.787	45,70%	0,08%
	Totes les parelles ho fan	2	8	1.416	1.081	56	123	1.260	88,98%	0,05%
	Le llaman copla	2	5	750	318	19		337	44,93%	0,01%
	<b>Total Teatre: (11 espectacles)</b>		<b>321</b>	<b>47.468</b>	<b>19.508</b>	<b>1.598</b>	<b>648</b>	<b>21.754</b>	<b>45,83%</b>	<b>0,93%</b>
Teatre Gaudí Barcelona (Sala Petita)	David y Sara. Pegaso ha desaparecido	12	20	680	292	20		312	45,88%	0,01%
	En John i la caixa de música	20	39	1.326	858	36		894	67,42%	0,04%
	Van Gogh	2	8	224	92	5		97	43,30%	
		<b>Total Teatre: (3 espectacles)</b>		<b>67</b>	<b>2.230</b>	<b>1.242</b>	<b>61</b>		<b>1.303</b>	<b>58,43%</b>
Teatre Goya Codorniu	De Carmen (Ballant a la sorra)	1	2	1.000	242	53		295	29,50%	0,01%
	Querida Matilde	5	30	15.000	5.562	419	500	6.481	43,21%	0,28%
	El nom	22	145	72.500	44.893	2.196	500	47.589	65,64%	2,04%
	Bona gent	12	79	39.500	13.372	1.384	350	15.106	38,24%	0,65%
	Pararapapa	3	3	1.500	441	90	200	731	48,73%	0,03%
	Luces de bohemia	3	19	9.500	2.036	392	453	2.881	30,33%	0,12%



## RESUM TEMPORADA 2012/2013

Període: de 01/09/2012 a 31/08/2013

31

Sala	Títol	Setmanes	Funcions	Aforament	Entrades Pagament	Entrades Professionals	Entrades Estrena	Total Espectadors	Ocupació	% Espec. S/Tot.
Teatre Goya Codorniu	Venus in fur	4	25	7.550	4.075	772	222	5.069	67,14%	0,22%
	<b>Total Teatre: (7 espectacles)</b>		<b>303</b>	<b>146.550</b>	<b>70.621</b>	<b>5.306</b>	<b>2.225</b>	<b>78.152</b>	<b>53,33%</b>	<b>3,35%</b>
Teatre Grec	Opus	1	2	4.210	2.322	121	1.604	4.047	96,13%	0,17%
	Ja t'ho diré	1	1	2.105	848		150	998	47,41%	0,04%
	L'ADN de l'ànima	1	2	4.210	764	241	515	1.520	36,10%	0,07%
	Diego "El Cigala"	1	1	2.105	1.727		104	1.831	86,98%	0,08%
	Bandalismes	1	1	2.105	764		211	975	46,32%	0,04%
	Puz/zle	1	2	4.210	3.463	124	296	3.883	92,23%	0,17%
	The jazz at Lincoln center orchestra & Wynton Marsalis	1	1	2.105	1.718		118	1.836	87,22%	0,08%
	100 Femmes	1	1	2.105	674		513	1.187	56,39%	0,05%
	La locomotora negra i Coral Sant Jordi	1	1	2.105	915		120	1.035	49,17%	0,04%
	Buika	1	1	2.105	1.816		124	1.940	92,16%	0,08%
	Jorge Pardo	1	1	2.105	1.057		116	1.173	55,72%	0,05%
	Fuegos	1	3	6.315	3.377	206	362	3.945	62,47%	0,17%
	Rodolfo Merenderos convida Martirio	1	1	2.105	979		138	1.117	53,06%	0,05%
	Blaumont	1	1	2.105	1.490		150	1.640	77,91%	0,07%
<b>Total Teatre: (14 espectacles)</b>			<b>19</b>	<b>39.995</b>	<b>21.914</b>	<b>692</b>	<b>4.521</b>	<b>27.127</b>	<b>67,83%</b>	<b>1,16%</b>
Teatre Lliure (Espai Lliure)	Litus	8	37	5.402	4.153	142	118	4.413	81,69%	0,19%
	Un bosc de cames	2	11	1.518	1.070	93		1.163	76,61%	0,05%
	Reina dels colors	3	14	1.554	849	112	90	1.051	67,63%	0,05%
	Lava	3	29	1.450	1.125	66		1.191	82,14%	0,05%
	L'accident	1	4	584	397	37	80	514	88,01%	0,02%
	Matx de pallassos	1	2	344	246	12	86	344	100,00%	0,01%
	Liquid trio & Joe Morris	1	1	146	87		51	138	94,52%	0,01%
	Béla Bartók: Exili a Nova York	1	4	1.080	338	42	80	460	42,59%	0,02%
	Allò de què parlem roman inexplorat	1	4	584	296	40	80	416	71,23%	0,02%
<b>Total Teatre: (9 espectacles)</b>			<b>106</b>	<b>12.662</b>	<b>8.561</b>	<b>544</b>	<b>585</b>	<b>9.690</b>	<b>76,53%</b>	<b>0,42%</b>
Teatre Lliure (Gràcia)	Pàtria	4	22	4.767	4.004	411	203	4.618	96,87%	0,20%
	La rara anatomia dels centaures	1	4	796	324	26	179	529	66,46%	0,02%
	Ivan i els gossos	5	10	1.990	1.156	212	184	1.552	77,99%	0,07%
	Juicio a una zorra	3	17	3.383	2.904	223	182	3.309	97,81%	0,14%
	Grimègies	2	12	2.328	1.025	123	171	1.319	56,66%	0,06%





## RESUM TEMPORADA 2012/2013

Període: de 01/09/2012 a 31/08/2013

32

Sala	Títol	Setmanes	Funcions	Aforament	Entrades Pagament	Entrades Professionals	Entrades Estrena	Total Espectadors	Ocupació	% Espec. S/Tot.
Teatre Lliure (Gràcia)	Blackbird	4	23	4.577	3.646	267	193	4.106	89,71%	0,18%
	Strindberg (I) La tempesta-La casa cremada	1	1	199	143		56	199	100,00%	0,01%
	Strindberg (II) La sonata dels espectres i El pelicà	1	1	199	148		51	199	100,00%	0,01%
	Memòria europea_George Büchner	1	2	398	148	11	131	290	72,86%	0,01%
	Memòria europea_ Peter Weiss	1	2	398	184	10	103	297	74,62%	0,01%
	L'onada	5	28	5.533	4.907	444	179	5.530	99,95%	0,24%
	L'estranger	4	22	4.378	3.728	279	187	4.194	95,80%	0,18%
	Hedda Gabler	4	24	4.776	3.536	233	171	3.940	82,50%	0,17%
	Epistolari Toldrà-Clausells	2	3	597	310	24	141	475	79,56%	0,02%
	<b>Total Teatre: (14 espectacles)</b>		<b>171</b>	<b>34.319</b>	<b>26.163</b>	<b>2.263</b>	<b>2.131</b>	<b>30.557</b>	<b>89,04%</b>	<b>1,31%</b>
Teatre Lliure (Sala Fabià Puigserver)	Songs of war	1	2	1.006	321	16	404	741	73,66%	0,03%
	El Montaplatos	1	7	3.304	2.627	147	372	3.146	95,22%	0,13%
	30/40 Livingstone	3	16	8.048	3.866	259	343	4.468	55,52%	0,19%
	Aventura	5	30	15.090	5.768	278	445	6.491	43,02%	0,28%
	Los hijos se han dormido	1	6	3.018	1.873	165	384	2.422	80,25%	0,10%
	Dispara/Agafa tresor/Repeteix	5	26	13.078	4.077	346	486	4.909	37,54%	0,21%
	La vida es sueño	2	10	7.140	6.413	283	444	7.140	100,00%	0,31%
	Els feréstecs	10	54	18.588	16.912	869	311	18.092	97,33%	0,78%
	Cartes impertinents	1	1	332	166		130	296	89,16%	0,01%
	Tragèdies romanes	1	3	1.869	603	208	283	1.094	58,53%	0,05%
	Rhinocéros	1	3	2.115	855	115	268	1.238	58,53%	0,05%
	Hate Radio	1	3	810	292	59	146	497	61,36%	0,02%
	Espai vital	1	3	1.827	640	128	241	1.009	55,23%	0,04%
<b>Total Teatre: (13 espectacles)</b>		<b>164</b>	<b>76.225</b>	<b>44.413</b>	<b>2.873</b>	<b>4.257</b>	<b>51.543</b>	<b>67,62%</b>	<b>2,21%</b>	
Teatre Nacional de Catalunya (Sala Gran)	La Bête	5	23	19.527	9.777	1.205	813	11.795	60,40%	0,51%
	Els nostres tigres beuen llet	7	48	40.752	20.774	1.917	801	23.492	57,65%	1,01%
	Una història catalana	6	29	23.490	7.519	1.367	790	9.676	41,19%	0,41%
	La dona vinguda del futur	5	16	5.616	3.610	897		4.507	80,25%	0,19%
	Barcelona	7	34	28.866	20.138	2.117	789	23.044	79,83%	0,99%
<b>Total Teatre: (5 espectacles)</b>		<b>150</b>	<b>118.251</b>	<b>61.818</b>	<b>7.503</b>	<b>3.193</b>	<b>72.514</b>	<b>61,32%</b>	<b>3,11%</b>	
Teatre Nacional de Catalunya (Sala Petita)	MCBTH (Macbeth)	6	28	7.448	4.200	509	264	4.973	66,77%	0,21%
	Ball de titelles	6	34	8.636	3.460	862	253	4.575	52,98%	0,20%
	Quan despertem d'entre els morts	4	19	5.054	2.454	385	266	3.105	61,44%	0,13%



## RESUM TEMPORADA 2012/2013

Període: de 01/09/2012 a 31/08/2013

Sala	Títol	Setmanes	Funcions	Aforament	Entrades Pagament	Entrades Professionals	Entrades Estrena	Total Espectadors	Ocupació	% Espec. S/Tot.
Teatre Nacional de Catalunya (Sala Petita)	No parlis amb estranys	2	10	1.706	1.246	238	158	1.642	96,25%	0,07%
	Llibertat !	6	34	12.512	6.215	874	364	7.453	59,57%	0,32%
	Atraco, paliza y muerte en Agbanäspach	2	10	2.000	1.477	261	200	1.938	96,90%	0,08%
	Memòries d'una puça	1	5	1.330	755	146	237	1.138	85,56%	0,05%
	<b>Total Teatre: (7 espectacles)</b>		<b>140</b>	<b>38.686</b>	<b>19.807</b>	<b>3.275</b>	<b>1.742</b>	<b>24.824</b>	<b>64,17%</b>	<b>1,06%</b>
Teatre Nacional de Catalunya (Sala Tallers)	Donka	1	5	2.125	868	315	395	1.578	74,26%	0,07%
	Ras	3	14	1.872	1.163	185	93	1.441	76,98%	0,06%
	Viatge a la lluna	4	19	4.332	1.769	444	221	2.434	56,19%	0,10%
	Groenlàndia	3	15	2.370	909	265	153	1.327	55,99%	0,06%
	<b>Total Teatre: (5 espectacles)</b>		<b>53</b>	<b>10.699</b>	<b>4.709</b>	<b>1.209</b>	<b>862</b>	<b>6.780</b>	<b>63,37%</b>	<b>0,29%</b>
Teatre Poliorama	Noies de calendari	12	69	34.155	16.402	3.451	460	20.313	59,47%	0,87%
	Ópera y flamenco	36	51	25.250	11.702	278		11.980	47,45%	0,51%
	Gran gala flamenco	13	14	6.958	3.947	94		4.041	58,08%	0,17%
	Blancaneus i els 7 nans	2	2	1.060	957	69		1.026	96,79%	0,04%
	El cel de la Jojo	8	8	3.920	1.148	526	267	1.941	49,52%	0,08%
	Pàtria	3	17	8.330	3.695	591	128	4.414	52,99%	0,19%
	Forever Young	8	44	22.550	16.869	1.371		18.240	80,89%	0,78%
	T'estimo Pitx i Potx	1	4	1.960	533	78		611	31,17%	0,03%
	La camisa de l'home feliç	4	5	2.450	1.109	192	201	1.502	61,31%	0,06%
	Manifestación Albert Pla	1	5	3.365	2.187	220	137	2.544	75,60%	0,11%
	La gran aventura de Marcel Gros	3	3	1.470	632	279		911	61,97%	0,04%
	T'estimo, ets perfecte, ja et canviaré	11	64	43.072	22.305	2.336	558	25.199	58,50%	1,08%
	Pepin Tree Verdades como puños	1	1	490	99	37		136	27,76%	0,01%
	Red Pontiac	5	20	9.800	1.500	778	388	2.666	27,20%	0,11%
	El petit Dalí	6	8	4.263	2.400	452	238	3.090	72,48%	0,13%
	El follet valent	1	2	1.346	996	16		1.012	75,19%	0,04%
	My sweet country	5	14	6.860	898	370	356	1.624	23,67%	0,07%
	El fantàstic Màgic d'Oz	4	6	2.940	1.764	274		2.038	69,32%	0,09%
	Dubte	4	24	16.152	3.721	327	235	4.283	26,52%	0,18%
	Elvis & Whitney	5	10	4.900	876	79		955	19,49%	0,04%
	Hansel & Gretel	4	4	1.960	714	262		976	49,80%	0,04%
Festa de Cloenda	1	1	490	182		254	436	88,98%	0,02%	
Top model	1	7	3.430	718	165	416	1.299	37,87%	0,06%	

## RESUM TEMPORADA 2012/2013

Periode: de 01/09/2012 a 31/08/2013

34

Sala	Títol	Setmanes	Funcions	Aforament	Entrades Pagament	Entrades Professionals	Entrades Estrena	Total Espectadors	Ocupació	% Espec. S/Tot.
Teatre Poliorama	Magia potagia	2	9	6.102	5.037	82		5.119	83,89%	0,22%
	Magia con encanto	2	2	1.356	289		163	452	33,33%	0,02%
	La banqueta	6	24	11.880	1.637	749	532	2.918	24,56%	0,13%
	Tots fem comèdia	5	31	20.367	5.839	1.056	510	7.405	36,36%	0,32%
	Simplicíssimus	1	2	980	244	58		302	30,82%	0,01%
	<b>Total Teatre: (29 espectacles)</b>			<b>451</b>	<b>247.856</b>	<b>108.400</b>	<b>14.190</b>	<b>4.843</b>	<b>127.433</b>	<b>51,41%</b>
Teatre Romea	Memorias de un caballo andaluz	2	14	7.700	1.274	188	465	1.927	25,03%	0,08%
	Oleanna	9	58	31.850	10.299	809	550	11.658	36,60%	0,50%
	Sé de un lugar	6	28	1.680	1.438	142	60	1.640	97,62%	0,07%
	La idea d'Europa	2	7	420	72	26		98	23,33%	
	Incendis	6	33	14.240	13.602	289	275	14.166	99,48%	0,61%
	El diccionario	4	27	14.850	6.750	331	486	7.567	50,96%	0,32%
	Roberto Zucco	9	62	33.143	9.790	981	440	11.211	33,83%	0,48%
	Litoral	7	36	19.800	4.856	413	542	5.811	29,35%	0,25%
	Julio César	1	2	1.208	1.072	134		1.206	99,83%	0,05%
	4 acords: Sílvia Pérez Cruz	1	2	1.100	808	98		906	82,36%	0,04%
	Deparamo	1	1	550	395	44		439	79,82%	0,02%
	El veneno del teatro	2	11	5.960	1.074	161	408	1.643	27,57%	0,07%
	David Caraben	1	1	550	157		88	245	44,55%	0,01%
	TV i misèria de la II transició	1	3	1.650	258	62	266	586	35,52%	0,03%
	Raynald Colom	1	1	550	149	67		216	39,27%	0,01%
	El viento en un violín	1	5	2.750	826	91	207	1.124	40,87%	0,05%
	Amparo Sánchez y Jazz Machín	1	1	550	164		68	232	42,18%	0,01%
<b>Total Teatre: (17 espectacles)</b>			<b>292</b>	<b>138.551</b>	<b>52.984</b>	<b>3.836</b>	<b>3.855</b>	<b>60.675</b>	<b>43,79%</b>	<b>2,60%</b>
Teatre Tantarantana (Àtic 22)	Fes sonar una flor (El suïcidi de l'elefant hipotecat)	6	17	516	429	2		431	83,53%	0,02%
	Tal dia com avui	5	12	370	322	2		324	87,57%	0,01%
	Tengo hambre	3	9	270	223			223	82,59%	0,01%
	Landrys: Laundry de Ladies	2	6	180	103	4		107	59,44%	
	Assajar és de covards	4	4	120	64			64	53,33%	
	Radio man	2	2	75	64			64	85,33%	
	Com una nina	2	4	120	88			88	73,33%	
	No yo	1	4	120	108			108	90,00%	
	Paraíso en el Hades	2	4	120	41			41	34,17%	



## RESUM TEMPORADA 2012/2013

Periode: de 01/09/2012 a 31/08/2013

35

Sala	Títol	Setmanes	Funcions	Aforament	Entrades Pagament	Entrades Professionals	Entrades Estrena	Total Espectadors	Ocupació	% Espec. S/Tot.
Teatre Tantarantana (Àtic 22)	<b>Total Teatre: (9 espectacles)</b>		<b>62</b>	<b>1.891</b>	<b>1.442</b>	<b>8</b>		<b>1.450</b>	<b>76,68%</b>	<b>0,06%</b>
Teatre Tantarantana	El río de las palabras	1	2	250	23	7		30	12,00%	
	Visitando el Zoo de Cristal	1	4	500	137	13	35	185	37,00%	0,01%
	El sopar	1	4	500	147	15	21	183	36,60%	0,01%
	Sed erosiona	1	2	250	10	7	12	29	11,60%	
	Ni ogros ni princesas	1	1	125	4		8	12	9,60%	
	La suerte o falta de talento	1	2	250	41	14	17	72	28,80%	
	2 ó 3 preguntas	1	2	250	20	3	3	26	10,40%	
	Estimada Ventafochs	1	2	250	61	2	9	72	28,80%	
	I tots els altres + I Think you should ...	1	2	250	32	3	12	47	18,80%	
	Teatre de la fantasia	1	3	375	121	12		133	35,47%	0,01%
	Intimidad. Estudio 1	1	2	250	79	9	6	94	37,60%	
	El màgic d'Oz	3	9	1.125	691	46	5	742	65,96%	0,03%
	Elegantly wasted	1	2	250	178	1	15	194	77,60%	0,01%
	Boys don't cry	5	23	2.875	1.065	75	37	1.177	40,94%	0,05%
	Quien no ha tenido pareja	1	1	125	35		10	45	36,00%	
	Cordes de plata	1	1	125	12		2	14	11,20%	
	Cuanto te hablen de amor	1	1	125	11			11	8,80%	
	El carnaval dels animals	4	15	1.875	1.249	62		1.311	69,92%	0,06%
	Vostè ja ho entendrà	17	31	3.900	837	51	8	896	22,97%	0,04%
	Theatre Uncut: El precio + Dalgety	1	1	40			26	26	65,00%	
	Que tinguem sort !	2	9	1.125	327	44	11	382	33,96%	0,02%
	Cuentos de pocas luces	1	2	250	179	20		199	79,60%	0,01%
	Euforia	2	10	1.250	349	31	17	397	31,76%	0,02%
	Un Nadal ... com cal !	5	22	2.750	1.289	82		1.371	49,85%	0,06%
	Todas muertas	2	9	1.125	335	30		365	32,44%	0,02%
	Canciones de amor con queso	2	9	1.125	451	20		471	41,87%	0,02%
	Palla, fusta pedra	3	9	1.125	783	46		829	73,69%	0,04%
	Absurdos instantes	1	2	250	38	5		43	17,20%	
	El hospital de los podridos y otros entremeses para el siglo XXI	1	3	375	69	12		81	21,60%	
	Midsummer	4	20	2.500	942	73	22	1.037	41,48%	0,04%



## RESUM TEMPORADA 2012/2013

Període: de 01/09/2012 a 31/08/2013

36

Sala	Títol	Setmanes	Funcions	Aforament	Entrades Pagament	Entrades Professionals	Entrades Estrena	Total Espectadors	Ocupació	% Espec. S/Tot.
Teatre Tantarantana	Pinguin	4	16	2.000	1.362	84		1.446	72,30%	0,06%
	Si no ens paguen, no paguem!	8	38	4.750	2.524	277	12	2.813	59,22%	0,12%
	Tarzan	1	7	875	669	50		719	82,17%	0,03%
	Filumí, caçador de mosquits	5	10	1.250	539	18		557	44,56%	0,02%
	La cabreta sense por	4	10	1.250	573	40		613	49,04%	0,03%
	+ Dansa	1	3	375	156	22		178	47,47%	0,01%
	In the Blackyard	1	5	625	86	21	8	115	18,40%	
	Shopping & Fucking	3	14	1.750	1.275	106	35	1.416	80,91%	0,06%
	La Lola balla	4	9	1.125	620	38		658	58,49%	0,03%
	Creeps	2	9	1.125	191	38	66	295	26,22%	0,01%
	Festes	1	3	375	97	74	28	199	53,07%	0,01%
	Anomia	4	18	2.250	221	38	13	272	12,09%	0,01%
	L'amor de les tres taronges	1	3	375	70	16	11	97	25,87%	
	El petit circ	1	5	625	383	26	11	420	67,20%	0,02%
	Tango	1	4	500	79	13	16	108	21,60%	
Yo me bajo en la próxima, ¿y usted?	1	4	500	79	12	5	96	19,20%		
	<b>Total Teatre: (46 espectacles)</b>		<b>363</b>	<b>45.315</b>	<b>18.439</b>	<b>1.556</b>	<b>481</b>	<b>20.476</b>	<b>45,19%</b>	<b>0,88%</b>
Teatre Tívoli	Campanades de boda	28	171	195.111	92.440	4.715		97.155	49,79%	4,16%
	Sara Baras	4	27	30.780	12.847	3.229	1.569	17.645	57,33%	0,76%
	Ballet de Moscú	2	10	11.000	4.622	393		5.015	45,59%	0,21%
	Viva Verdi	1	1	1.100	539	96		635	57,73%	0,03%
	The world of ABBA	2	13	14.300	3.850	626	281	4.757	33,27%	0,20%
	Los Vivancos	6	36	39.600	16.540	2.077	631	19.248	48,61%	0,82%
	Carmen-Ballet Flamenco	9	93	106.577	8.715	1.353	335	10.403	9,76%	0,45%
		<b>Total Teatre: (7 espectacles)</b>		<b>351</b>	<b>398.468</b>	<b>139.553</b>	<b>12.489</b>	<b>2.816</b>	<b>154.858</b>	<b>38,86%</b>
Teatre Victòria	Bésame mucho	1	3	2.373	1.068	32		1.100	46,35%	0,05%
	Stomp	2	14	16.828	8.554	236	839	9.629	57,22%	0,41%
	Utopía	2	11	10.670	3.971	533	580	5.084	47,65%	0,22%
	Operetta	5	31	30.597	9.449	1.321	756	11.526	37,67%	0,49%
	La família irreal	34	198	216.132	143.081	7.045	934	151.060	69,89%	6,47%
	Cançó d'amor i de guerra	2	4	2.760	2.149	59	204	2.412	87,39%	0,10%
	Els 3 porquets	3	3	2.406	1.515	103		1.618	67,25%	0,07%
	<b>Total Teatre: (7 espectacles)</b>		<b>264</b>	<b>281.766</b>	<b>169.787</b>	<b>9.329</b>	<b>3.313</b>	<b>182.429</b>	<b>64,74%</b>	<b>7,82%</b>



## RESUM TEMPORADA 2012/2013

Periode: de 01/09/2012 a 31/08/2013

37

Sala	Títol	Setmanes	Funcions	Aforament	Entrades Pagament	Entrades Professionals	Entrades Estrena	Total Espectadors	Ocupació	% Espec. S/Tot.
Teatreneu (Sala Cafè Teatre)	Andreu Casanovas	17	28	3.332	1.101	31		1.132	33,97%	0,05%
	Magia S.A	34	48	5.280	1.558	89		1.647	31,19%	0,07%
	Magia SA Junior	9	10	1.374	819	46		865	62,95%	0,04%
	Christian Atanasiu	5	5	550	81	2		83	15,09%	
	Crazy Sketch Snow	11	11	1.210	231	5		236	19,50%	0,01%
	Todo es mentira o no	39	39	4.290	2.045	7		2.052	47,83%	0,09%
	Mayte Carreras	11	11	1.210	171	32		203	16,78%	0,01%
	Magia de cerca	23	23	2.530	608	11		619	24,47%	0,03%
	Anna Flavià	2	2	220	166			166	75,45%	0,01%
	Magia S.A Junior	33	34	3.775	2.250	86		2.336	61,88%	0,10%
	Tarda de gossos	13	14	1.540	391	61		452	29,35%	0,02%
	Alvaro Carmona	25	25	2.750	1.572	117		1.689	61,42%	0,07%
	Blancaneus i Campaneta en acció	21	30	3.300	1.449	37		1.486	45,03%	0,06%
	Elias Torres	13	13	1.430	328	6		334	23,36%	0,01%
	Conejitas	19	25	2.750	732	135		867	31,53%	0,04%
	Isaac Jurado	11	11	1.210	480	35		515	42,56%	0,02%
	Selvin	2	2	220	15	15		30	13,64%	
	Go Ibiza Go	11	11	1.210	189	115		304	25,12%	0,01%
	Ministros del humor	8	8	880	83	2		85	9,66%	
	Toni Cano	12	12	1.320	228	50		278	21,06%	0,01%
	Elige tu propia aventura	10	10	1.100	255	2		257	23,36%	0,01%
	Por la gracia de dos	7	7	770	185	25		210	27,27%	0,01%
	Monólogos para el fin del mundo	25	25	2.750	905	42		947	34,44%	0,04%
	David Barragán	18	18	1.980	430	43		473	23,89%	0,02%
	La increíble historia de los Martínez	9	9	990	221	51		272	27,47%	0,01%
	Enric Company	1	1	110	33	4		37	33,64%	
	Ramón LSD	2	2	220	62			62	28,18%	
	Prostíbulo poético	13	14	1.540	473	33		506	32,86%	0,02%
	Positivismo	1	1	110	15	9		24	21,82%	
	The trumpet	3	3	330	50			50	15,15%	
	Mali Vanili	6	6	660	144	31		175	26,52%	0,01%
	CruciDramas	5	18	1.980	871	3		874	44,14%	0,04%
Todo sobre mi pene	9	33	3.630	1.907	22		1.929	53,14%	0,08%	



## RESUM TEMPORADA 2012/2013

Periode: de 01/09/2012 a 31/08/2013

38

Sala	Títol	Setmanes	Funcions	Aforament	Entrades Pagament	Entrades Professionals	Entrades Estrena	Total Espectadors	Ocupació	% Espec. S/Tot.
Teatreneu (Sala Cafè Teatre)	Carcelarias	4	4	440	93			93	21,14%	
	El hombre bala	2	2	220	24	7		31	14,09%	
	Esperanto-te	9	23	2.530	665	6		671	26,52%	0,03%
	Maleïts Gossos	5	5	550	252	2		254	46,18%	0,01%
	Xavi Castells	5	8	880	178	2		180	20,45%	0,01%
	<b>Total Teatre: (39 espectacles)</b>			<b>551</b>	<b>61.171</b>	<b>21.260</b>	<b>1.164</b>		<b>22.424</b>	<b>36,66%</b>
Teatreneu (Sala del Mig)	Eduard Biosca	10	10	800	159	16		175	21,88%	0,01%
	20 años no es nada	4	4	320	68	7		75	23,44%	
	Mali Vanili	1	1	80	19	34		53	66,25%	
	The trumpet	3	3	240	37			37	15,42%	
	<b>Total Teatre: (4 espectacles)</b>		<b>18</b>	<b>1.440</b>	<b>283</b>	<b>57</b>		<b>340</b>	<b>23,61%</b>	<b>0,01%</b>
Teatreneu (Sala Xavier Fàbregas)	Impro Horror Show	52	53	19.186	8.699	332		9.031	47,07%	0,39%
	Improshow	52	160	57.918	31.882	1.244	2	33.128	57,20%	1,42%
	Magia SA Junior	48	55	19.441	5.543	152		5.695	29,29%	0,24%
	Impro-Fighters	50	76	27.510	13.433	630		14.063	51,12%	0,60%
	Club Magia Junior	4	4	1.448	761	25		786	54,28%	0,03%
	Els tres porquets	26	27	9.774	2.549	66		2.615	26,75%	0,11%
	Corten	1	2	724	331	81		412	56,91%	0,02%
	Dani Pérez	4	4	1.448	254			254	17,54%	0,01%
	La caputxeta nadalenca	5	11	3.982	483	16		499	12,53%	0,02%
	Andreu Casanova	2	2	724	68	10		78	10,77%	
	La Caputxeta i el llop	25	37	13.394	2.000	40		2.040	15,23%	0,09%
	El mètode Jennifer	6	6	2.172	200	24		224	10,31%	0,01%
	Àrea Long Form	6	6	2.172	309	163		472	21,73%	0,02%
	La forma de las cosas	4	4	1.448	250	8		258	17,82%	0,01%
	Heidi	8	8	2.896	296	2		298	10,29%	0,01%
	Miguel Noguera	1	1	362	69			69	19,06%	
	ImproShow.CAT	14	14	5.068	901	137		1.038	20,48%	0,04%
	Festim Bcn 2013	1	9	3.258	1.082	115		1.197	36,74%	0,05%
	L'hort de Can Pitrocs	4	4	1.448	83	10		93	6,42%	
	3, 2, 1	4	4	1.448	93	1		94	6,49%	
<b>Total Teatre: (20 espectacles)</b>		<b>487</b>	<b>175.821</b>	<b>69.286</b>	<b>3.056</b>	<b>2</b>	<b>72.344</b>	<b>41,15%</b>	<b>3,10%</b>	
Versus Teatre	Perras urbanas	5	26	2.106	808	31		839	39,84%	0,04%



## RESUM TEMPORADA 2012/2013

Període: de 01/09/2012 a 31/08/2013

Sala	Títol	Setmanes	Funcions	Aforament	Entrades Pagament	Entrades Professionals	Entrades Estrena	Total Espectadors	Ocupació	% Espec. S/Tot.
Versus Teatre	Records a Broadway	5	25	1.775	574	47		621	34,99%	0,03%
	Dos tristes tigres	2	12	852	185	13	53	251	29,46%	0,01%
	En la otra habitación	2	12	852	292	19	39	350	41,08%	0,01%
	El tinent Inishmore	4	15	1.350	663	86	48	797	59,04%	0,03%
	El gall Frederic i la gallina Caterina	15	28	1.947	1.110	43		1.153	59,22%	0,05%
	La gata con botas	1	2	126	53	3	5	61	48,41%	
	The Sorcerer's Pub	8	29	3.334	884	141	81	1.106	33,17%	0,05%
	Qui a casa torna	15	36	3.672	1.039	134	151	1.324	36,06%	0,06%
	Le llaman copla	8	30	3.060	1.204	84		1.288	42,09%	0,06%
	Advertència per a embarcacions petites	4	15	1.530	370	116		486	31,76%	0,02%
	Els forats de casa	6	22	2.244	577	49	75	701	31,24%	0,03%
	Oceà	4	15	1.350	532	50	61	643	47,63%	0,03%
	Urbanitaz	2	6	288	79	26	7	112	38,89%	
		<b>Total Teatre: (14 espectacles)</b>		<b>273</b>	<b>24.486</b>	<b>8.370</b>	<b>842</b>	<b>520</b>	<b>9.732</b>	<b>39,75%</b>
<b>TOTAL:</b>	<b>(1155 espectacles)</b>		<b>12.791</b>	<b>4.582.305</b>	<b>2.083.445</b>	<b>167.819</b>	<b>82.421</b>	<b>2.333.685</b>	<b>50,93%</b>	<b>100,00%</b>



## ESPECTADORS I RECAPTACIONS MENSUALS - Dades Temporada 2012-2013

	AFORAMENT	ESPECTADORS PAGAMENT	ESPECTADORS PROFESSIONALS	ESPECTADORS ESTRENA	% ESPECTADORS GRATUÏTS S/TOT	TOTAL ESPECTADORS	% OCUPIÓ	TOTAL RECAPTACIONS
<b>Setembre</b>	296.797	126.016	8.747	6.612	10,86%	141.375	47,63%	2.609.141,20
<b>Octubre</b>	448.362	212.399	17.128	10.934	11,67%	240.461	53,63%	6.501.945,09
<b>Novembre</b>	437.370	197.849	16.898	8.248	11,28%	222.995	50,99%	4.934.216,45
<b>Desembre</b>	510.834	237.372	17.646	7.532	9,59%	262.550	51,40%	5.680.731,47
<b>Gener</b>	439.299	241.921	15.478	6.299	8,26%	263.698	60,03%	5.662.688,33
<b>Febrer</b>	430.142	224.542	15.737	6.486	9,01%	246.765	57,37%	5.797.009,19
<b>Març</b>	494.364	244.410	19.706	6.092	9,55%	270.208	54,66%	6.072.561,74
<b>Abril</b>	376.296	170.774	12.749	4.389	9,12%	187.912	49,94%	3.843.182,48
<b>Maig</b>	395.158	162.574	15.700	8.566	12,99%	186.840	47,28%	3.886.706,20
<b>Juny</b>	310.963	136.388	15.568	3.965	12,53%	155.921	50,14%	3.849.716,60
<b>Juliol</b>	351.377	109.946	11.273	12.749	17,93%	133.968	38,13%	2.054.893,63
<b>Agost</b>	91.343	19.254	1.189	549	8,28%	20.992	22,98%	319.351,27
<b>TOTAL</b>	<b>4.582.305</b>	<b>2.083.445</b>	<b>167.819</b>	<b>82.421</b>	<b>10,72%</b>	<b>2.333.685</b>	<b>50,93%</b>	<b>51.212.143,65</b>



# **RESUMS ESTADÍSTICS**

# **Resum Temporada 12/13**

CONCEPTE	TEATRES amb més de 200 Localitats	TEATRES de menys de 200 Localitats	TEATRES Especials <sup>(1)</sup>	TOTAL
SALES	31	29	1	61
ESPECTACLES	519	622	14	1.155
FUNCIONS	7.451	5.321	19	12.791
AFORAMENT	3.999.879	542.431	39.995	4.582.305
TOTAL ESPECTADORS	2.059.681	246.877	27.127	2.333.685
ESPECTADORS DE PAGAMENT	1.850.023	211.508	21.914	2.083.445
ESPECTADORS PROFESSIONALS	145.006	22.121	692	167.819
ESPECTADORS ESTRENES	64.652	13.248	4.521	82.421
TOTAL ESPECTADORS GRATUÏTS	209.658	35.369	5.213	250.240
PERCENTATGE D'OCUPACIÓ	51,49%	45,51%	67,83%	50,93%
RECAPTACIONS	48.541.637,93 €	2.154.136,77 €	516.368,95 €	51.212.143,65 €
ESPECTADORS PER FUNCIÓ	276	46	1.428	182
MITJA FUNCIONS PER TEATRE	240	183	19	210
MITJA ESPECTACLES PER TEATRE	17	21	14	19

## NOTES:

(1) Considerem teatres especials: El Teatre Grec.

**RANKING D'ESPECTADORS DE TEATRES DE MÉS DE 200 LOCALITATS**  
**Dades Temporada 2012-2013**

**ESPECTADORS DE PAGAMENT**

#	TEATRE	ESPECTADORS
1	Gran Teatre del Liceu	232.099
2	Teatre Victòria	169.787
3	Teatre Tívoli	139.553
4	Teatre Coliseum	119.334
5	Teatre Poliorama	108.400
6	Teatre Apolo	92.344
7	Teatre Borràs	88.013
8	Teatre Condal	78.626
9	Club Capitol (Sala 2)	72.209
10	Teatre Goya Codorniu	70.621
11	Teatreneu (Sala Xavier Fàbregas)	69.286
12	Club Capitol (Sala Pepe Rubianes)	62.644
13	Teatre Nacional de Catalunya (Sala Gran)	61.818
14	Teatre Romea	52.984
15	Alexandra Teatre (Sala 1)	48.123
16	La Villarroel	47.591
17	Barts	45.934
18	Teatre Lliure (Sala Fabià Puigserver)	44.413
19	Guasch Teatre	40.235
20	Jove Teatre Regina	36.014
21	saT! Sant Andreu Teatre	35.937
22	Teatre Lliure (Gràcia)	26.163
23	Biblioteca de Catalunya	25.421
24	Mercat de les Flors (Sala Maria Aurèlia Capmany)	22.370
25	El Molino	21.568
26	Teatre Nacional de Catalunya (Sala Petita)	19.807
27	Fundació Joan Miró	9.264
28	Teatre Nacional de Catalunya (Sala Tallers)	4.709
29	Mercat de les Flors (Sala Ovidi Montllor)	4.403
30	Mercat de les Flors (Espais diversos)	353
31	Teatre Adrià Gual (Ovidi Montllor)	0

**ESPECTADORS TOTALS**

#	TEATRE	ESPECTADORS
1	Gran Teatre del Liceu	251.065
2	Teatre Victòria	182.429
3	Teatre Tívoli	154.858
4	Teatre Coliseum	131.915
5	Teatre Poliorama	127.433
6	Teatre Apolo	98.411
7	Teatre Borràs	92.105
8	Teatre Condal	84.272
9	Teatre Goya Codorniu	78.152
10	Club Capitol (Sala 2)	77.625
11	Club Capitol (Sala Pepe Rubianes)	72.606
12	Teatre Nacional de Catalunya (Sala Gran)	72.514
13	Teatreneu (Sala Xavier Fàbregas)	72.344
14	Teatre Romea	60.675
15	Barts	59.396
16	La Villarroel	53.791
17	Alexandra Teatre (Sala 1)	52.337
18	Teatre Lliure (Sala Fabià Puigserver)	51.543
19	Guasch Teatre	41.972
20	saT! Sant Andreu Teatre	39.569
21	Jove Teatre Regina	39.353
22	Teatre Lliure (Gràcia)	30.557
23	Mercat de les Flors (Sala Maria Aurèlia Capmany)	28.093
24	Biblioteca de Catalunya	27.930
25	Teatre Nacional de Catalunya (Sala Petita)	24.824
26	El Molino	22.552
27	Fundació Joan Miró	10.144
28	Teatre Adrià Gual (Ovidi Montllor)	7.124
29	Teatre Nacional de Catalunya (Sala Tallers)	6.780
30	Mercat de les Flors (Sala Ovidi Montllor)	6.173
31	Mercat de les Flors (Espais diversos)	1.139

**RANKING D'OCUPACIÓ DE TEATRES DE MÉS DE 200 LOCALITATS**  
**Dades Temporada 2012-2013**

**ESPECTADORS DE PAGAMENT**

# TEATRE	AFORAMENT MITJÀ	OCUPACIÓ
1 Teatre Lliure (Gràcia)	200	76,23%
2 Biblioteca de Catalunya	227	75,61%
3 Gran Teatre del Liceu	1.803	73,53%
4 Teatre Victòria	1.067	60,26%
5 Teatre Lliure (Sala Fabià Puigserver)	464	58,27%
6 Mercat de les Flors (Sala Maria Aurèlia Capmany)	400	56,99%
7 saT! Sant Andreu Teatre	284	56,16%
8 Club Capitol (Sala 2)	260	56,03%
9 Teatre Nacional de Catalunya (Sala Gran)	788	52,28%
10 Fundació Joan Miró	212	51,41%
11 Teatre Nacional de Catalunya (Sala Petita)	276	51,20%
12 Teatre Goya Codorniu	483	48,19%
13 Teatre Nacional de Catalunya (Sala Tallers)	201	44,01%
14 Teatre Poliorama	549	43,74%
15 Teatre Condal	624	43,59%
16 Jove Teatre Regina	344	43,43%
17 El Molino	180	43,40%
18 La Villarroel	293	43,23%
19 Teatre Coliseum	898	42,05%
20 Mercat de les Flors (Sala Ovidi Montllor)	311	41,58%
21 Barts	711	41,41%
22 Teatre Borràs	736	40,94%
23 Teatre Apolo	936	40,09%
24 Teatreneu (Sala Xavier Fàbregas)	361	39,41%
25 Teatre Romea	474	38,24%
26 Alexandra Teatre (Sala 1)	366	37,65%
27 Teatre Tívoli	1.135	35,02%
28 Guasch Teatre	300	33,28%
29 Club Capitol (Sala Pepe Rubianes)	520	31,48%
30 Mercat de les Flors (Espais diversos)	300	29,42%
31 Teatre Adrià Gual (Ovidi Montllor)	287	0,00%

**TOTAL ESPECTADORS**

# TEATRE	AFORAMENT MITJÀ	OCUPACIÓ
1 Mercat de les Flors (Espais diversos)	300	94,92%
2 Teatre Lliure (Gràcia)	200	89,04%
3 Biblioteca de Catalunya	227	83,07%
4 Gran Teatre del Liceu	1.803	79,54%
5 Mercat de les Flors (Sala Maria Aurèlia Capmany)	400	71,57%
6 Teatre Lliure (Sala Fabià Puigserver)	464	67,62%
7 Teatre Adrià Gual (Ovidi Montllor)	287	66,87%
8 Teatre Victòria	1.067	64,74%
9 Teatre Nacional de Catalunya (Sala Petita)	276	64,17%
10 Teatre Nacional de Catalunya (Sala Tallers)	201	63,37%
11 saT! Sant Andreu Teatre	284	61,84%
12 Teatre Nacional de Catalunya (Sala Gran)	788	61,32%
13 Club Capitol (Sala 2)	260	60,23%
14 Mercat de les Flors (Sala Ovidi Montllor)	311	58,29%
15 Fundació Joan Miró	212	56,29%
16 Barts	711	53,55%
17 Teatre Goya Codorniu	483	53,33%
18 Teatre Poliorama	549	51,41%
19 La Villarroel	293	48,86%
20 Jove Teatre Regina	344	47,45%
21 Teatre Condal	624	46,72%
22 Teatre Coliseum	898	46,48%
23 El Molino	180	45,38%
24 Teatre Romea	474	43,79%
25 Teatre Borràs	736	42,84%
26 Teatre Apolo	936	42,72%
27 Teatreneu (Sala Xavier Fàbregas)	361	41,15%
28 Alexandra Teatre (Sala 1)	366	40,95%
29 Teatre Tívoli	1.135	38,86%
30 Club Capitol (Sala Pepe Rubianes)	520	36,49%
31 Guasch Teatre	300	34,72%

**RANKING DELS 10 ESPECTACLES AMB MÉS ESPECTADORS**  
**Dades Temporada 2012-2013**

**ESPECTADORS DE PAGAMENT**

#	ESPECTACLE	TEATRE	ESPECTADORS
1	La família irreal	Teatre Victòria	143.081
2	Campanades de boda	Teatre Tívoli	92.440
3	Toc Toc	Teatre Borràs	84.653
4	El nom	Teatre Goya Codorniu	44.893
5	Grease	Teatre Coliseum	33.006
6	Improshow	Teatreneu (Sala Xavier Fàbregas)	31.882
7	Sí, primer ministre	Teatre Condal	31.551
8	Carlos Latre	Teatre Coliseum	30.937
9	Los hombres no mienten	Teatre Apolo	28.195
10	Confessions de dones de 30	Club Capitol (Sala 2)	27.113

**TOTAL ESPECTADORS**

#	ESPECTACLE	TEATRE	ESPECTADORS
1	La família irreal	Teatre Victòria	151.060
2	Campanades de boda	Teatre Tívoli	97.155
3	Toc Toc	Teatre Borràs	88.658
4	El nom	Teatre Goya Codorniu	47.589
5	Grease	Teatre Coliseum	33.814
6	Sí, primer ministre	Teatre Condal	33.161
7	Improshow	Teatreneu (Sala Xavier Fàbregas)	33.128
8	Carlos Latre	Teatre Coliseum	32.009
9	Los hombres no mienten	Teatre Apolo	29.101
10	Confessions de dones de 30	Club Capitol (Sala 2)	28.390

**DADES D'INTERÈS**
**Dades Temporada 2011-2012**

DADES	Obres	Funcions	Aforament	Espectadors	Ocupació	% Espectadors s/Total
<b>AUTORS</b>						
CATALANS	706	7.727	2.269.595	1.169.037	51,51%	50,09%
RESTA ESTAT	179	1.442	607.947	327.016	53,79%	14,01%
ESTRANGERS	270	3.622	1.704.763	837.632	49,13%	35,89%
<b>TOTAL</b>	<b>1.155</b>	<b>12.791</b>	<b>4.582.305</b>	<b>2.333.685</b>	<b>50,93%</b>	<b>100%</b>
<b>PRODUCCIONS</b>						
CATALANES	935	10.946	3.570.774	1.850.303	51,82%	79,29%
RESTA ESTAT	144	1.562	810.758	353.117	43,55%	15,13%
ESTRANGERES	76	283	200.773	130.265	64,88%	5,58%
<b>TOTAL</b>	<b>1.155</b>	<b>12.791</b>	<b>4.582.305</b>	<b>2.333.685</b>	<b>50,93%</b>	<b>100%</b>
<b>RESUM PER IDIOMES</b>						
EN CATALÀ	595	7.541	2.046.240	1.016.180	49,66%	43,54%
EN CASTELLÀ	293	3.080	1.177.711	568.113	48,24%	24,34%
BILINGÜES	47	1.149	714.519	388.495	54,37%	16,65%
EN ALTRES LLENGÜES	66	337	253.847	192.040	75,65%	8,23%
SENSE TEXT	154	684	389.988	168.857	43,30%	7,24%
<b>TOTAL</b>	<b>1.155</b>	<b>12.791</b>	<b>4.582.305</b>	<b>2.333.685</b>	<b>50,93%</b>	<b>100%</b>
<b>RESUM PER GÈNERES</b>						
DANSA	157	712	404.833	176.703	43,65%	7,57%
DRAMÀTIC	587	8.349	2.530.383	1.244.091	49,17%	53,31%
INFANTIL	177	1.697	426.629	224.133	52,54%	9,60%
LÍRIC	26	146	233.651	166.308	71,18%	7,13%
MUSIC HALL	6	285	58.318	25.804	44,25%	1,11%
MÚSICA	111	297	158.956	95.395	60,01%	4,09%
TEATRE MUSICAL	29	851	648.022	350.070	54,02%	15,00%
VARIS Ó ALTRES GÈNERES	62	454	121.513	51.181	42,12%	2,19%
<b>TOTAL</b>	<b>1.155</b>	<b>12.791</b>	<b>4.582.305</b>	<b>2.333.685</b>	<b>50,93%</b>	<b>100%</b>



**Dades Comparatives**  
**11/12 - 12/13**

# RESUM DE DADES COMPARATIVES

Temporades 11/12 - 12/13

DADES	11/12	12/13	Variació 11/12-12/13	% inc.
TEATRES/SALES <sup>(1)</sup>	59	60	1	2%
ESPAIS ESPECIALS <sup>(2)</sup>	6	1	-5	-83%
ESPECTACLES	1.082	1.155	73	7%
FUNCIONS	12.674	12.791	117	1%
AFORAMENT	5.376.066	4.582.305	-793.761	-15%
TOTAL ESPECTADORS	2.890.713	2.333.685	-557.028	-19%
ESPECTADORS PAGAMENT	2.647.524	2.083.445	-564.079	-21%
ESPECTADORS PROFESSIONALS	161.991	167.819	5.828	4%
ESPECTADORS ESTRENES	81.198	82.421	1.223	2%
TOTAL ESPECTADORS GRATUÏTS	243.189	250.240	7.051	3%
PERCENTATGE D'OCUPACIÓ	53,77%	50,93%	-2,84%	-5,3%
RECAPTACIONS	68.162.773,22 €	51.212.143,65 €	-16.950.629,57 €	-25%
MITJA ESPECTADORS PER FUNCIÓ	228	182	-46	-20%
MITJA FUNCIONS PER TEATRE	195	210	15	8%
MITJA ESPECTACLES PER TEATRE	17	19	2	14%
Preu mig entrada sales majors de 200 loc.	20,20 €	20,26 €	0,06 €	0,3%
Preu mig entrada sales menors de 200 loc.	9,50 €	10,18 €	0,68 €	7,2%
Preu mig entrada teatre musical	31,63 €	27,48 €	-4,15 €	-13,1%
Preu mig entrada teatre infantil	9,13 €	8,22 €	-0,91 €	-10,0%
Preu mig entrada Teatre Liceu	61,83 €	64,38 €	2,55 €	4,1%

## NOTES:

### (1) Nous Teatres/Sales amb programació de la temporada 2012/2013:

Teatre Akadèmia, Espai Atòmic de l'Aquitània Teatre, Espai Club del Barts, les sales del Mercat de les Flors: Espais diversos i Sebastià Gasch, el Porta 4 i la sala Àtic 22 del Teatre Tantarantana.

### Teatres/Sales sense programació de la temporada 2012/2013:

Espai atòmic de l'Alexandra Teatre, Arenas La Cúpula, Barcelona Teatre Musical, Cafè Teatre Llantiol, i les sales del Mercat de les Flors: Hall i Plaça Margarida Xirgu.

### (2) Nous Espais Especials amb programació de la temporada 2012/2013:

Cap espai nou.

### Espais Especials sense programació de la temporada 2012/2013:

Carpa Hub, Carpa petita, les sales del Mercat de les Flors: Cúpula Zon. Pis i Graner, i el Palau Sant Jordi.

**DADES D'INTERÈS**

Comparativa Temporades 11/12 - 12/13

DADES	11/12	12/13	Variació 11/12-12/13	% variació	% s/Total 12/13
<b>AUTORS</b>					
CATALANS	681	706	25	4%	61%
RESTA ESTAT	173	179	6	3%	15%
ESTRANGERS	228	270	42	18%	23%
<b>TOTAL</b>	<b>1.082</b>	<b>1.155</b>	<b>73</b>	<b>7%</b>	<b>100%</b>
<b>PRODUCCIONS</b>					
CATALANES	858	935	77	9%	81%
RESTA ESTAT	142	144	2	1%	12%
ESTRANGERES	82	76	-6	-7%	7%
<b>TOTAL</b>	<b>1082</b>	<b>1.155</b>	<b>73</b>	<b>7%</b>	<b>100%</b>
<b>IDIOMA DELS ESPECTACLES</b>					
EN CATALÀ	506	595	89	18%	52%
EN CASTELLÀ	281	293	12	4%	25%
BILINGÜES	38	47	9	24%	4%
EN ALTRES LENGÜES	66	66	0	0%	6%
SENSE TEXT	191	154	-37	-19%	13%
<b>TOTAL</b>	<b>1082</b>	<b>1.155</b>	<b>73</b>	<b>7%</b>	<b>100%</b>
<b>ESPECTADORS PER IDIOMA</b>					
EN CATALÀ	1.280.190	1.016.180	-264.010	-21%	44%
EN CASTELLÀ	991.051	568.113	-422.938	-43%	24%
BILINGÜES	191.537	388.495	196.958	103%	17%
EN ALTRES LENGÜES	241.617	192.040	-49.577	-21%	8%
SENSE TEXT	186.318	168.857	-17.461	-9%	7%
<b>TOTAL</b>	<b>2.890.713</b>	<b>2.333.685</b>	<b>-557.028</b>	<b>-19%</b>	<b>100%</b>
<b>ESPECTACLES PER GÈNERES</b>					
DANSA	155	157	2	1%	14%
DRAMÀTIC	532	587	55	10%	51%
INFANTIL	179	177	-2	-1%	15%
LÍRIC	20	26	6	30%	2%
MUSIC HALL	3	6	3	100%	1%
TEATRE MUSICAL	132	111	-21	-16%	10%
MÚSICA	32	29	-3	-9%	3%
VARIS Ó ALTRES GÈNERES	29	62	33	114%	5%
<b>TOTAL</b>	<b>1.082</b>	<b>1.155</b>	<b>73</b>	<b>7%</b>	<b>100%</b>
<b>ESPECTADORS PER GÈNERES</b>					
DANSA	181.225	176.703	-4.522	-2%	8%
DRAMÀTIC	1.272.683	1.244.091	-28.592	-2%	53%
INFANTIL	257.267	224.133	-33.134	-13%	10%
LÍRIC	168.085	166.308	-1.777	-1%	7%
MUSIC HALL	28.630	25.804	-2.826	-10%	1%
MÚSICA	156.165	95.395	-60.770	-39%	4%
TEATRE MUSICAL	723.502	350.070	-373.432	-52%	15%
VARIS Ó ALTRES GÈNERES	103.156	51.181	-51.975	-50%	2%
<b>TOTAL</b>	<b>2.890.713</b>	<b>2.333.685</b>	<b>-557.028</b>	<b>-19%</b>	<b>100%</b>

**PROCEDÈNCIA ESPECTADORS I RECAPTACIONS MENSUALS - Temporades 11/12 - 12/13**

	AFORAMENT		PAGAMENT		PROFESSIONALS		ESTRENA		GRATUÏTS S/TOTAL		ESPECTADORS		OCUPACIÓ		RECAPTACIONS	
	11/12	12/13	11/12	12/13	11/12	12/13	11/12	12/13	11/12	12/13	11/12	12/13	11/12	12/13	11/12	12/13
<b>Setembre</b>	300.051	296.797	149.437	126.016	11.166	8.747	10.029	6.612	12,42%	10,86%	170.632	141.375	56,87%	47,63%	3.028.539,32	2.609.141,20
<b>Octubre</b>	596.775	448.362	288.684	212.399	17.929	17.128	7.288	10.934	8,03%	11,67%	313.901	240.461	52,60%	53,63%	7.918.603,61	6.501.945,09
<b>Novembre</b>	578.274	437.370	299.831	197.849	19.089	16.898	9.326	8.248	8,66%	11,28%	328.246	222.995	56,76%	50,99%	7.909.984,19	4.934.216,45
<b>Desembre</b>	657.853	510.834	313.211	237.372	15.047	17.646	8.037	7.532	6,86%	9,59%	336.295	262.550	51,12%	51,40%	8.593.313,14	5.680.731,47
<b>Gener</b>	544.681	439.299	302.560	241.921	11.533	15.478	5.703	6.299	5,39%	8,26%	319.796	263.698	58,71%	60,03%	8.151.802,84	5.662.688,33
<b>Febrer</b>	524.061	430.142	266.515	224.542	15.077	15.737	6.020	6.486	7,34%	9,01%	287.612	246.765	54,88%	57,37%	6.541.565,24	5.797.009,19
<b>Març</b>	541.777	494.364	274.025	244.410	18.794	19.706	6.336	6.092	8,40%	9,55%	299.155	270.208	55,22%	54,66%	7.506.496,67	6.072.561,74
<b>Abril</b>	401.038	376.296	192.569	170.774	9.222	12.749	6.442	4.389	7,52%	9,12%	208.233	187.912	51,92%	49,94%	3.903.313,04	3.843.182,48
<b>Maig</b>	419.424	395.158	211.162	162.574	14.101	15.700	6.688	8.566	8,96%	12,99%	231.951	186.840	55,30%	47,28%	5.672.684,27	3.886.706,20
<b>Juny</b>	313.493	310.963	138.040	136.388	12.883	15.568	5.267	3.965	11,62%	12,53%	156.190	155.921	49,82%	50,14%	3.202.960,54	3.849.716,60
<b>Juliol</b>	376.747	351.377	161.841	109.946	14.453	11.273	9.112	12.749	12,71%	17,93%	185.406	133.968	49,21%	38,13%	4.781.078,69	2.054.893,63
<b>Agost</b>	121.892	91.343	49.649	19.254	2.697	1.189	950	549	6,84%	8,28%	53.296	20.992	43,72%	22,98%	952.431,67	319.351,27
<b>TOTAL</b>	<b>5.376.066</b>	<b>4.582.305</b>	<b>2.647.524</b>	<b>2.083.445</b>	<b>161.991</b>	<b>167.819</b>	<b>81.198</b>	<b>82.421</b>	<b>8,41%</b>	<b>10,72%</b>	<b>2.890.713</b>	<b>2.333.685</b>	<b>53,77%</b>	<b>50,93%</b>	<b>68.162.773,22</b>	<b>51.212.143,65</b>





**SALES**  
**AMB MENYS DE**  
**200 LOCALITATS**

**SALES**  
**AMB MENYS DE**  
**200 LOCALITATS**  
**Resum Temporada 12/13**



**RANKING D'ESPECTADORS DE TEATRES DE MENYS DE 200 LOCALITATS**  
**Dades Temporada 2012-2013**

**ESPECTADORS DE PAGAMENT**

#	TEATRE	ESPECTADORS
1	Sala Muntaner	22.295
2	Teatreneu (Sala Cafè Teatre)	21.260
3	Teatre Gaudí Barcelona (Sala Gran)	19.508
4	Teatre Tantarantana	18.439
5	LA SECA Espai Brossa	16.475
6	Alexandra Teatre (Sala 5)	13.430
7	Almeria Teatre	10.631
8	Teatre del Raval	9.871
9	Sala Beckett	9.348
10	El Rei de Màgia	8.839
11	Teatre Lliure (Espai Lliure)	8.561
12	Versus Teatre	8.370
13	La Puntual	5.984
14	Antic Teatre	5.576
15	Círcol Maldà	5.416
16	Porta 4	4.560
17	Sala Atrium	4.072
18	Alexandra Teatre (Alex Cafè Teatre)	4.053
19	Nau Ivanow	4.019
20	Akadèmia	3.393
21	Mercat de les Flors (Pina Bausch)	2.222
22	Aquitània Teatre (Espai Atòmic)	1.478
23	Teatre Tantarantana (Àtic 22)	1.442
24	Teatre Gaudí Barcelona (Sala Petita)	1.242
25	Mercat de les Flors (Sala SG)	522
26	Teatreneu (Sala del Mig)	283
27	Barts (Espai Club)	219
28	Teatre Adrià Gual (Sala Estudi)	0
29	Teatre Adrià Gual (Sala Taller)	0

**ESPECTADORS TOTALS**

#	TEATRE	ESPECTADORS
1	Sala Muntaner	25.470
2	Teatreneu (Sala Cafè Teatre)	22.424
3	Teatre Gaudí Barcelona (Sala Gran)	21.754
4	LA SECA Espai Brossa	20.860
5	Teatre Tantarantana	20.476
6	Alexandra Teatre (Sala 5)	14.404
7	Almeria Teatre	12.120
8	Teatre del Raval	11.397
9	Sala Beckett	11.226
10	Versus Teatre	9.732
11	Teatre Lliure (Espai Lliure)	9.690
12	El Rei de Màgia	9.205
13	Antic Teatre	7.489
14	La Puntual	6.866
15	Círcol Maldà	6.599
16	Akadèmia	5.287
17	Porta 4	5.023
18	Sala Atrium	4.866
19	Nau Ivanow	4.353
20	Alexandra Teatre (Alex Cafè Teatre)	4.070
21	Teatre Adrià Gual (Sala Estudi)	3.571
22	Mercat de les Flors (Pina Bausch)	3.308
23	Aquitània Teatre (Espai Atòmic)	1.570
24	Teatre Tantarantana (Àtic 22)	1.450
25	Teatre Gaudí Barcelona (Sala Petita)	1.303
26	Teatre Adrià Gual (Sala Taller)	1.026
27	Mercat de les Flors (Sala SG)	591
28	Barts (Espai Club)	407
29	Teatreneu (Sala del Mig)	340

**RANKING D'OCUPACIÓ DE TEATRES DE MENYS DE 200 LOCALITATS**  
**Dades Temporada 2012-2013**

**ESPECTADORS DE PAGAMENT**

#	TEATRE	AFORAMENT MITJÀ	OCUPACIÓ
1	Mercat de les Flors (Sala SG)	44	84,19%
2	Teatre Tantarantana (Àtic 22)	30	76,26%
3	Alexandra Teatre (Alex Cafè Teatre)	146	69,16%
4	Teatre Lliure (Espai Lliure)	119	67,61%
5	Nau Ivanow	67	60,85%
6	Mercat de les Flors (Pina Bausch)	99	60,63%
7	Teatre Gaudí Barcelona (Sala Petita)	33	55,70%
8	Aquitània Teatre (Espai Atòmic)	120	53,55%
9	La Puntual	50	53,43%
10	Sala Beckett	80	51,58%
11	Círcol Maldà	56	44,08%
12	Alexandra Teatre (Sala 5)	118	43,81%
13	Antic Teatre	62	43,64%
14	Sala Atrium	56	43,03%
15	Porta 4	60	42,22%
16	LA SECA Espai Brossa	81	41,44%
17	Teatre Gaudí Barcelona (Sala Gran)	147	41,10%
18	Teatre Tantarantana	124	40,69%
19	Sala Muntaner	150	38,81%
20	Teatreneu (Sala Cafè Teatre)	111	34,76%
21	Versus Teatre	89	34,18%
22	Akadèmia	71	29,79%
23	Almeria Teatre	121	29,76%
24	Teatre del Raval	139	28,28%
25	El Rei de Màgia	157	25,80%
26	Barts (Espai Club)	85	23,30%
27	Teatreneu (Sala del Mig)	80	19,65%
28	Teatre Adrià Gual (Sala Estudi)	127	0,00%
29	Teatre Adrià Gual (Sala Taller)	50	0,00%

**ESPECTADORS TOTALS**

#	TEATRE	AFORAMENT MITJÀ	OCUPACIÓ
1	Mercat de les Flors (Sala SG)	44	95,32%
2	Mercat de les Flors (Pina Bausch)	99	90,26%
3	Teatre Adrià Gual (Sala Taller)	50	78,38%
4	Teatre Tantarantana (Àtic 22)	30	76,68%
5	Teatre Lliure (Espai Lliure)	119	76,53%
6	Alexandra Teatre (Alex Cafè Teatre)	146	69,45%
7	Teatre Adrià Gual (Sala Estudi)	127	68,42%
8	Nau Ivanow	67	65,90%
9	Sala Beckett	80	61,94%
10	La Puntual	50	61,30%
11	Antic Teatre	62	58,61%
12	Teatre Gaudí Barcelona (Sala Petita)	33	58,43%
13	Aquitània Teatre (Espai Atòmic)	120	56,88%
14	Círcol Maldà	56	53,70%
15	LA SECA Espai Brossa	81	52,47%
16	Sala Atrium	56	51,42%
17	Alexandra Teatre (Sala 5)	118	46,99%
18	Porta 4	60	46,51%
19	Akadèmia	71	46,42%
20	Teatre Gaudí Barcelona (Sala Gran)	147	45,83%
21	Teatre Tantarantana	124	45,19%
22	Sala Muntaner	150	44,33%
23	Barts (Espai Club)	85	43,30%
24	Versus Teatre	89	39,75%
25	Teatreneu (Sala Cafè Teatre)	111	36,66%
26	Almeria Teatre	121	33,93%
27	Teatre del Raval	139	32,65%
28	El Rei de Màgia	157	26,87%
29	Teatreneu (Sala del Mig)	80	23,61%

**RANKING DELS 10 ESPECTACLES AMB MÉS ESPECTADORS**

**Dades Temporada 2012-2013**

**ESPECTADORS PAGAMENT SALES MENORS DE 200 LOCALITATS**

ESPECTACLE	TEATRE	ESPECTADORS
1 Cuando el diablo piensa- Luis Pardo, el psychomago	Sala Muntaner	8.274
2 Tu digues que l'estimes	Teatre Gaudí Barcelona (Sala Gran)	8.211
3 Litus	Teatre Lliure (Espai Lliure)	4.153
4 Sessió Golfa	Alexandra Teatre (Alex Cafè Teatre)	4.053
5 Godoy	Alexandra Teatre (Sala 5)	3.911
6 Dotze homes sense pietat	Teatre del Raval	3.482
7 The wild party	Teatre Gaudí Barcelona (Sala Gran)	3.081
8 Over the moon	Almeria Teatre	2.997
9 Cosmètica de l'enemic	Sala Muntaner	2.941
10 Com dir-ho ?	Almeria Teatre	2.865

**TOTAL ESPECTADORS SALES MENORS DE 200 LOCALITATS**

ESPECTACLE	TEATRE	ESPECTADORS
1 Cuando el diablo piensa- Luis Pardo, el psychomago	Sala Muntaner	9.034
2 Tu digues que l'estimes	Teatre Gaudí Barcelona (Sala Gran)	8.645
3 Litus	Teatre Lliure (Espai Lliure)	4.413
4 Sessió Golfa	Alexandra Teatre (Alex Cafè Teatre)	4.070
5 Godoy	Alexandra Teatre (Sala 5)	4.057
6 Dotze homes sense pietat	Teatre del Raval	3.906
7 The wild party	Teatre Gaudí Barcelona (Sala Gran)	3.553
8 Over the moon	Almeria Teatre	3.324
9 Cosmètica de l'enemic	Sala Muntaner	3.264
10 Com dir-ho ?	Almeria Teatre	3.194

**SALES**  
**AMB MENYS DE**  
**200 LOCALITATS**  
**Comparativa 11/12 - 12/13**

# SALES MENORS DE 200 LOCALITATS

## RESUM DE DADES COMPARATIVES

Temporada 11/12 - 12/13

DADES	11/12	12/13	Variació 11/12 - 12/13	% inc.
TEATRES / SALES <sup>(1)</sup>	26	29	3	12%
ESPECTACLES	563	622	59	10%
FUNCIONS	4.843	5.321	478	10%
AFORAMENT	494.225	542.431	48.206	10%
TOTAL ESPECTADORS	221.691	246.877	25.186	11%
ESPECTADORS DE PAGAMENT	186.676	211.508	24.832	13%
ESPECTADORS PROFESSIONALS	21.150	22.121	971	5%
ESPECTADORS ESTRENES	13.865	13.248	-617	-4%
TOTAL ESPECTADORS GRATUÏTS	35.015	35.369	354	1%
PERCENTATGE D'OCUPACIÓ	44,86%	45,51%	0,66%	1%
RECAPTACIONS	1.774.153,00 €	2.154.137,00 €	379.984,00 €	21%
MITJA ESPECTADORS PER FUNCIÓ	46	46	0	0%
MITJA FUNCIONS PER TEATRE	186	183	-3	-2%
MITJA ESPECTACLES PER TEATRE	22	21	-1	-5%
PREU MIG ENTRADA	9,50 €	10,18 €	0,68 €	7%

### NOTES:

#### (1) Noves Sales amb programació de la temporada 2012/2013:

Teatre Akadèmia, Espai Atòmic de l'Aquitània Teatre, Espai Club del Barts, la sala Sebastià Gasch del Mercat de les Flors, el Porta 4 i la sala Àtic 22 del Teatre Tantarantana.

#### Sales sense programació de la temporada 2012/2013:

Espai atòmic de l'Alexandra Teatre, Cafè Teatre Llantiol, i el Hall del Mercat de les Flors.

# SALES MENORS DE 200 LOCALITATS

## DADES D'INTERÈS

Comparativa Temporada 11/12 - 12/13

DADES	11/12	12/13	Variació 11/12 - 12/13	% variació	% s/Total 12/13
<b>AUTORS</b>					
CATALANS	409	404	-5	-1%	65%
RESTA ESTAT	58	87	29	50%	14%
ESTRANGERS	96	131	35	36%	21%
<b>TOTAL:</b>	<b>563</b>	<b>622</b>	<b>59</b>	<b>10%</b>	<b>100%</b>
<b>PRODUCCIONS</b>					
CATALANES	489	524	35	7%	84%
RESTA ESTAT	45	67	22	49%	11%
ESTRANGERES	29	31	2	7%	5%
<b>TOTAL:</b>	<b>563</b>	<b>622</b>	<b>59</b>	<b>10%</b>	<b>100%</b>
<b>IDIOMA DELS ESPECTACLES</b>					
EN CATALÀ	289	360	71	25%	58%
EN CASTELLÀ	130	146	16	12%	23%
BILINGÜES	21	30	9	43%	5%
EN ALTRES LENGÜES	21	23	2	10%	4%
SENSE TEXT	102	63	-39	-38%	10%
<b>TOTAL:</b>	<b>563</b>	<b>622</b>	<b>59</b>	<b>10%</b>	<b>100%</b>
<b>ESPECTADORS PER IDIOMA</b>					
EN CATALÀ	140.696	165.821	25.125	18%	67%
EN CASTELLÀ	57.739	57.562	-177	-0,3%	23%
BILINGÜES	5.031	10.464	5.433	108%	4%
EN ALTRES LENGÜES	3.554	4.359	805	23%	2%
SENSE TEXT	14.671	8.671	-6.000	-41%	4%
<b>TOTAL:</b>	<b>221.691</b>	<b>246.877</b>	<b>25.186</b>	<b>11%</b>	<b>100%</b>
<b>ESPECTADORS PER GÈNERES</b>					
DANSA	13.340	10.178	-3.162	-24%	4%
DRAMÀTIC	147.271	171.328	24.057	16%	69%
INFANTIL	32.021	31.973	-48	-0,1%	13%
LÍRIC	1.163	559	-604	-52%	0%
MÚSICA	4.649	7.164	2.515	54%	3%
TEATRE MUSICAL	15.343	11.783	-3.560	-23%	5%
VARIS/ALTRES GÈNERES	7.904	13.892	5.988	76%	6%
<b>TOTAL:</b>	<b>221.691</b>	<b>246.877</b>	<b>25.186</b>	<b>11%</b>	<b>100%</b>



**TEATRE  
INFANTIL**

**RESUM DE DADES COMPARATIVES***Temporades 11/12 - 12/13***TEATRE INFANTIL**

DADES	2011/2012	2012/2013	Variació 11/12-12/13	% inc.
TEATRES	30	26	-4	-13%
TEATRES ESPECIALS	3	0	-3	-100%
ESPECTACLES	179	177	-2	-1%
FUNCIONS	1.741	1.697	-44	-3%
AFORAMENT	473.056	426.629	-46.427	-10%
TOTAL ESPECTADORS	257.267	224.133	-33.134	-13%
ESPECTADORS PAGAMENT	232.679	198.891	-33.788	-14,5%
ESPECTADORS PROFESSIONALS	17.282	19.635	2.353	14%
ESPECTADORS ESTRENES	7.306	5.607	-1.699	-23%
TOTAL ESPECTADORS GRATUÏTS	24.588	25.242	654	3%
PERCENTATGE D'OCUPACIÓ	54,38%	52,54%	-1,85%	-3%
RECAPTACIONS	2.125.453,00 €	1.635.824,00 €	-489.629,00 €	-23%
MITJA ESPECTADORS PER FUNCIO	148	132	-16	-11%
MITJA FUNCIONS PER TEATRE	53	65	12	23%
MITJA ESPECTACLES PER TEATRE	5	7	2	40%
PREU MIG ENTRADA	9,13 €	8,22 €	-0,91 €	-10%

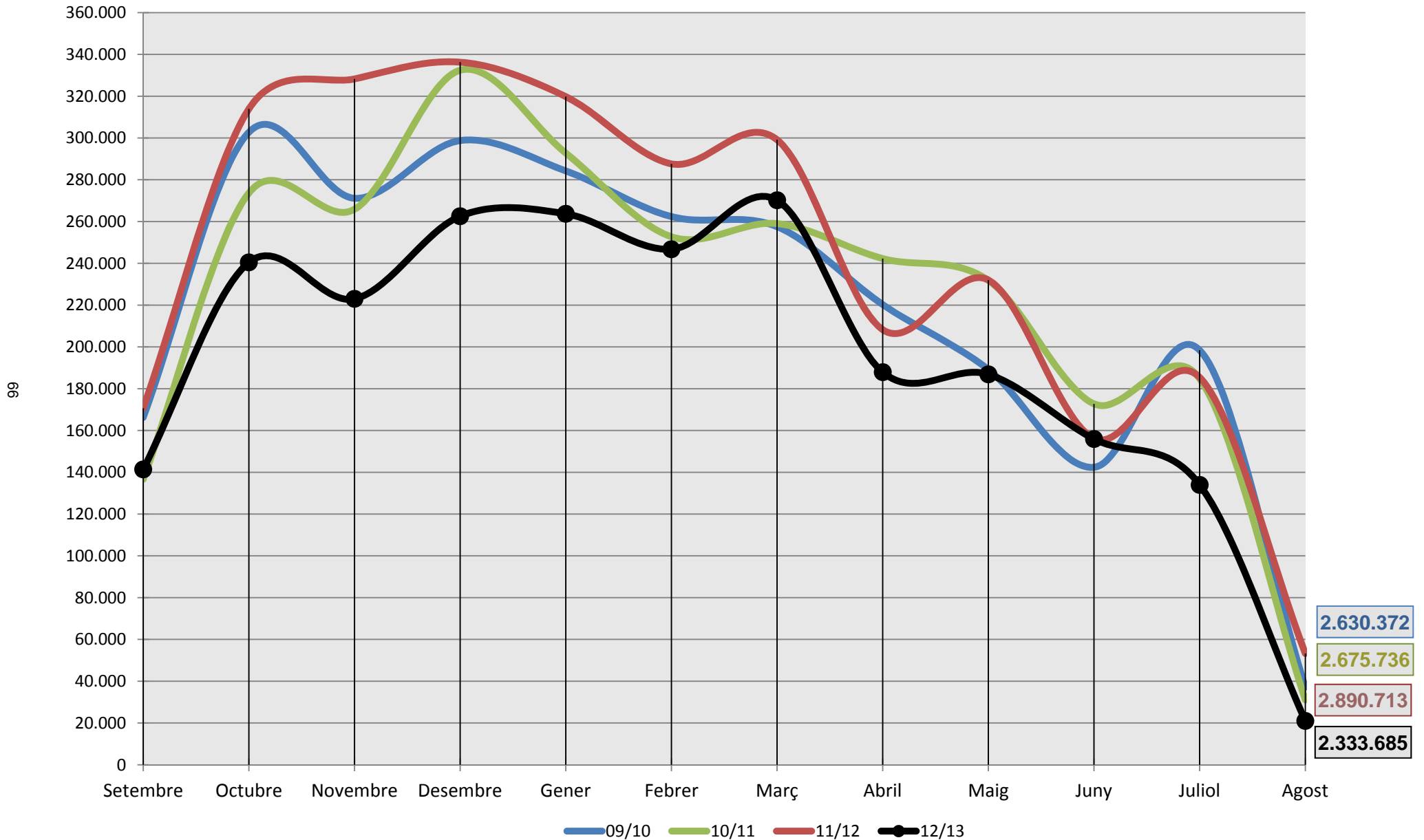


**ESPECTADORS PER IDIOMES***Temporades 11/12 - 12/13***TEATRE INFANTIL**

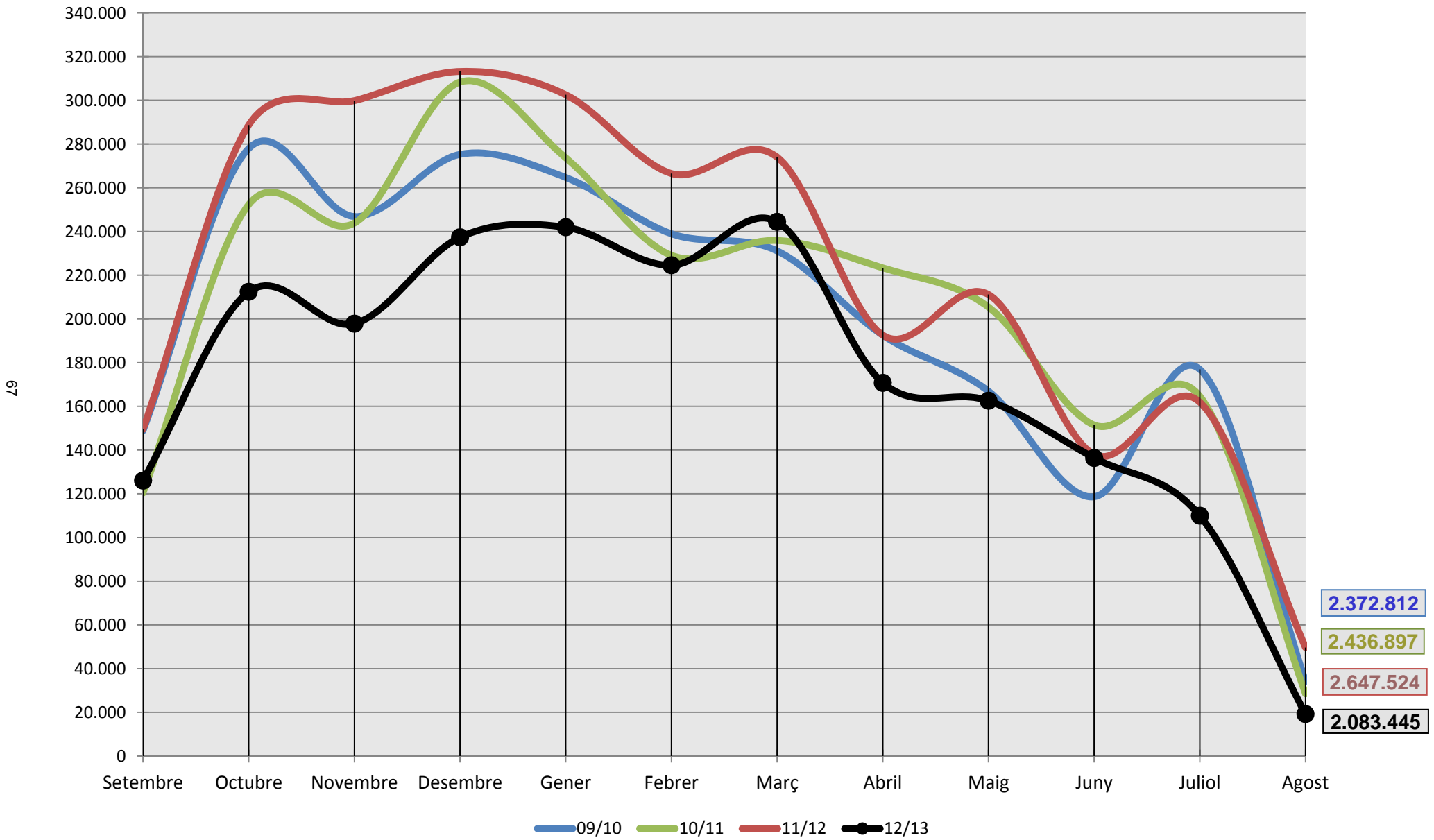
IDIOMA DELS ESPECTACLES	11/12	%	12/13	%	VARIACIÓ	% INC.
EN CATALÀ	209.395	81,4%	200.688	89,5%	-8.707	-4%
EN CASTELLÀ	34.666	13,5%	12.099	5,4%	-22.567	-65%
BILINGÜES	433	0,2%	0	0,0%	-433	-100%
SENSE TEXT	10.637	4,1%	8.545	3,8%	-2.092	-20%
ALTRES LLENGUES	2.136	0,8%	2.801	1,2%	665	31%
<b>TOTAL</b>	<b>257.267</b>		<b>224.133</b>		<b>-33.134</b>	<b>-13%</b>

# GRÀFICS

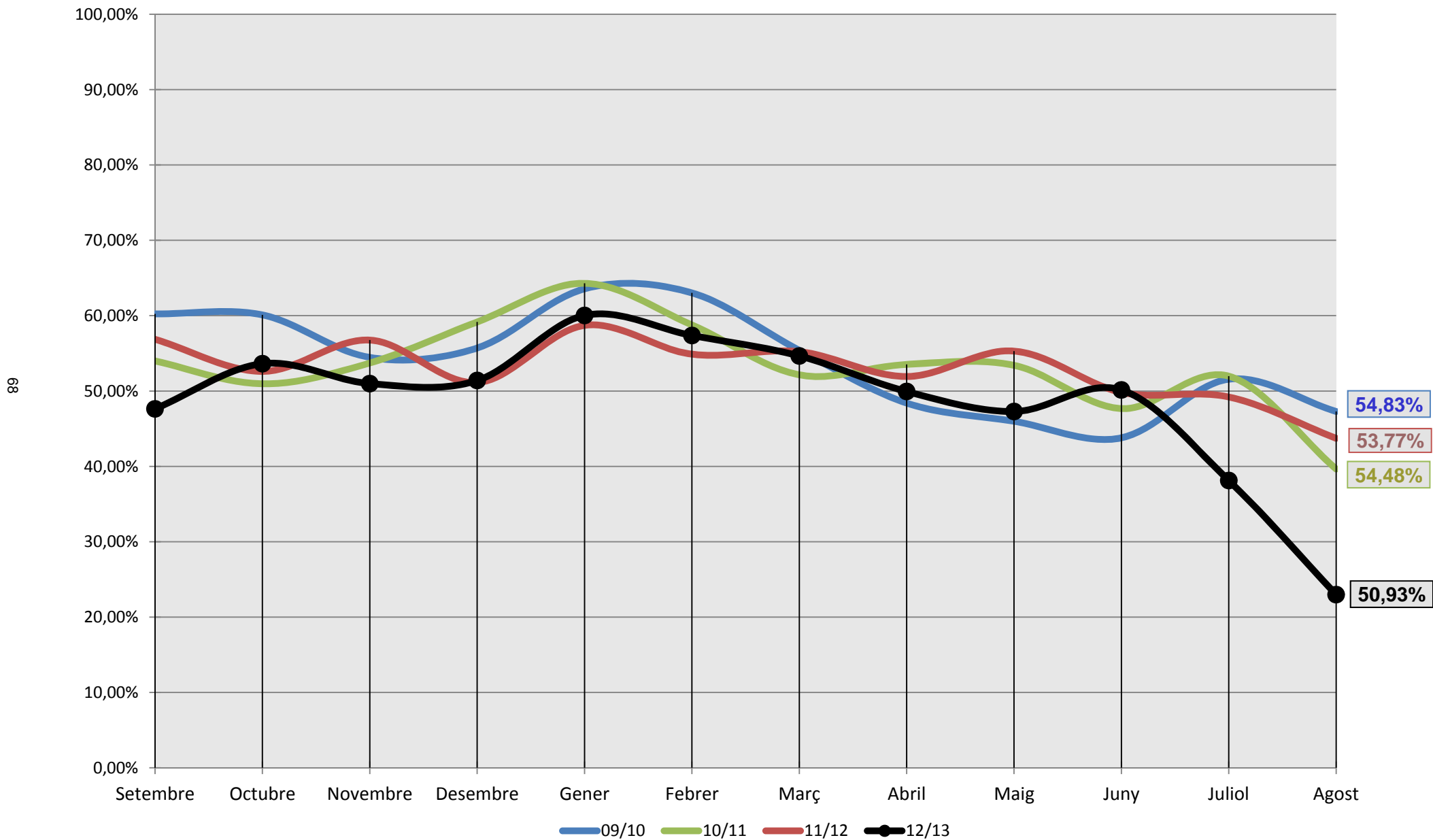
# ESPECTADORES TOTAIS Temporades 09/10 a 12/13



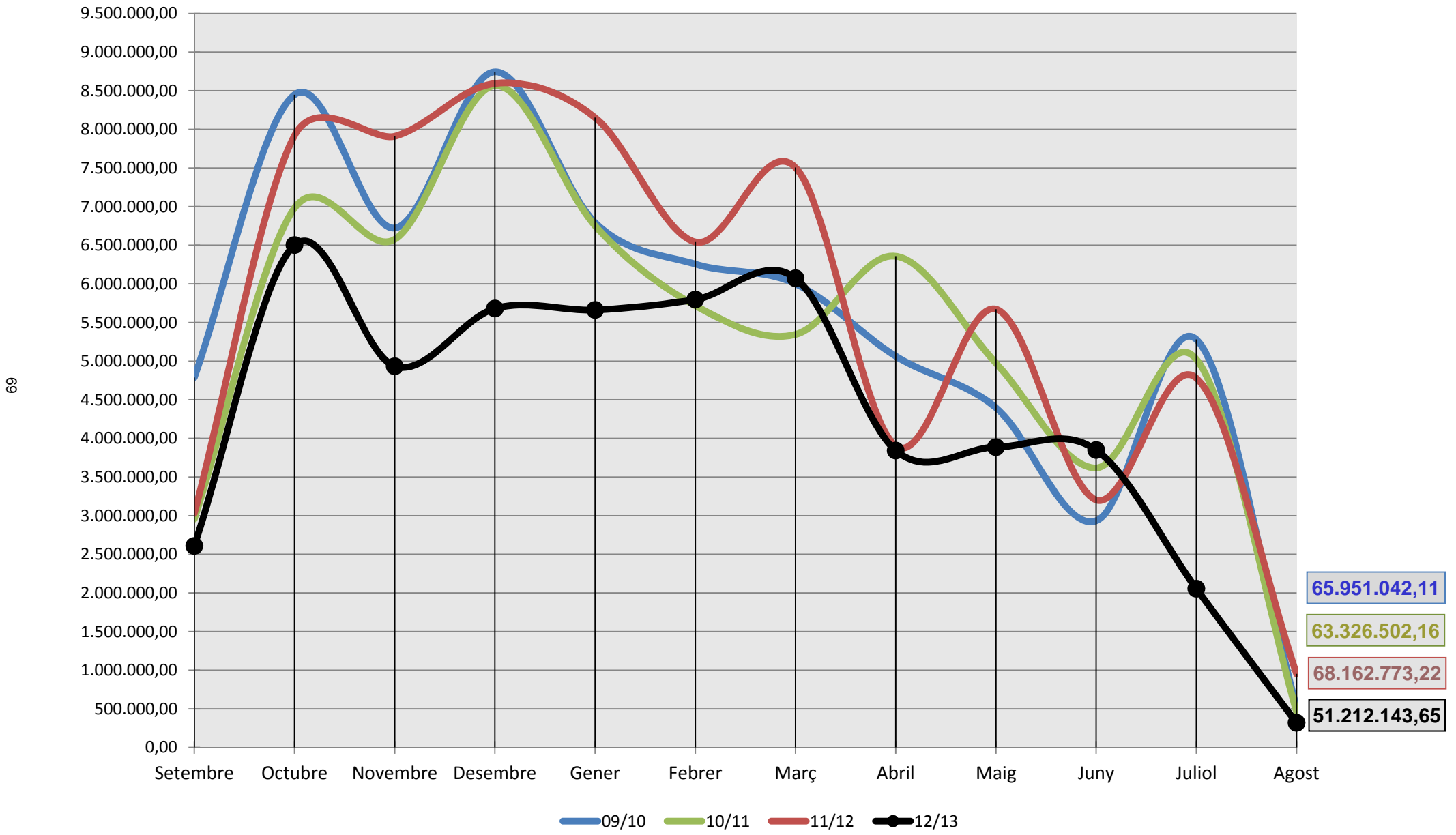
# ESPECTADORS PAGAMENT Temporades 09/10 a 12/13



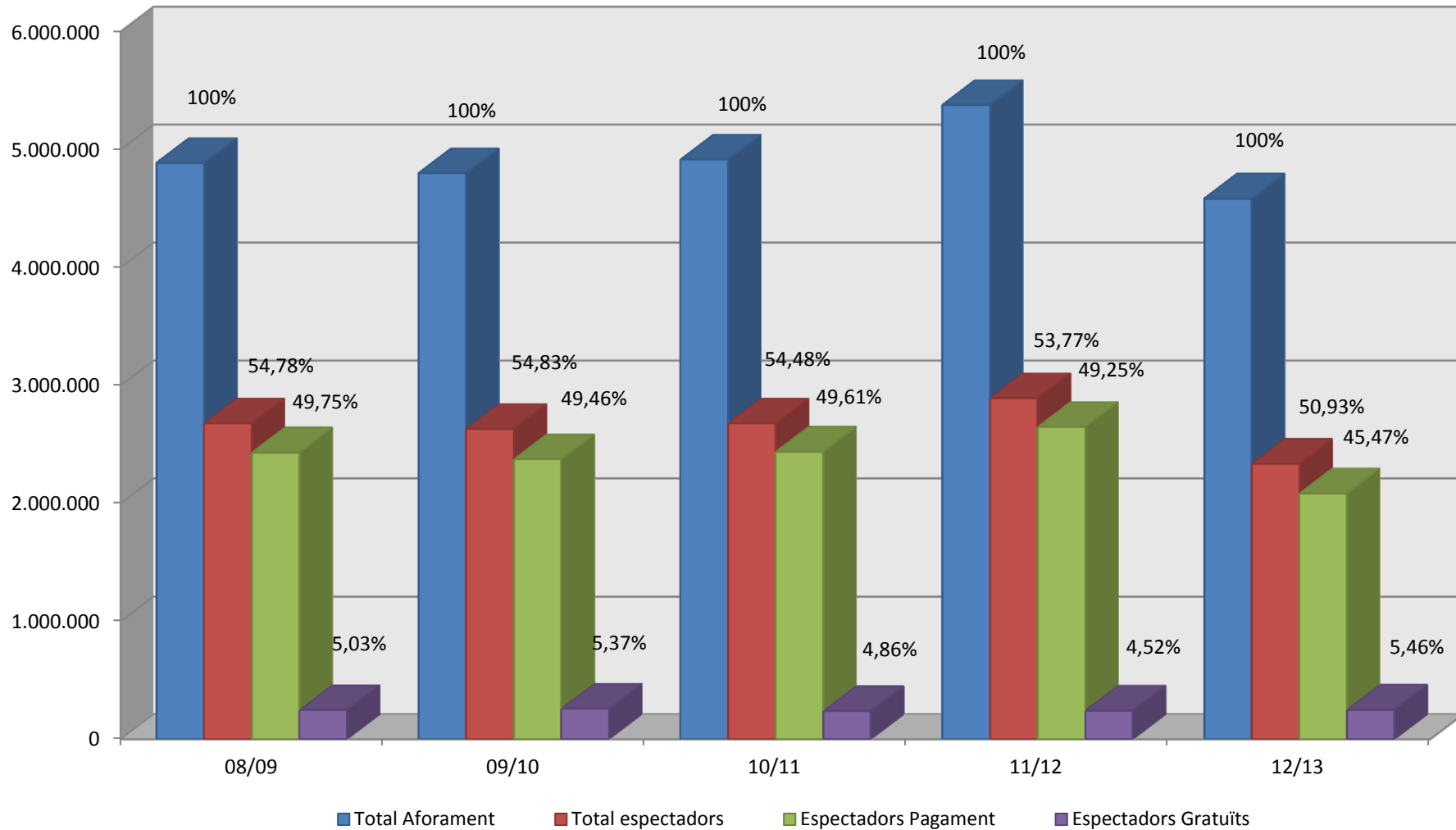
# PERCENTATGE D'OCUPACIÓ Temporades 09/10 a 12/13



# RECAPTACIONS Comparativa 09/10 a 12/13



## DADES SOBRE L'AFORAMENT Temporada 08/09 a 12/13



	08/09	09/10	Δ	10/11	Δ	11/12	Δ	12/13	Δ
Total espectadors	2.676.332	2.630.372	-2%	2.675.736	2%	2.890.713	8%	2.333.685	-19%
Espectadors Pagament	2.430.426	2.372.812	-2%	2.436.897	3%	2.647.524	9%	2.083.445	-21%
Espectadors Gratuïts	245.906	257.560	5%	238.839	-7%	243.189	2%	250.240	3%
Total Aforament	4.885.475	4.797.071	-2%	4.911.833	2%	5.376.066	9%	4.582.305	-15%

**És una publicació d' A.D.E.T.C.A.**

Setembre 2013