



**ADETCA**

Associació d'Empreses  
de **Teatre** a Catalunya

**ESTADÍSTICA 2011**

<b>Í N D E X</b>	Pàgina
<b>1. ESPIETES</b>	2
1.1 Espieta anual 2011	3
1.2 Espectadors i Recaptacions Mensuals 2011	37
<b>2. RESUMS ESTADÍSTICS</b>	38
<b>2.1 Resum Anual 2011</b>	39
2.1.1 Resum de dades 2011	40
2.1.2 Ranking d'Espectadors de Teatres de més de 200 localitats	41
2.1.3 Ranking d'Ocupació de Teatres de més de 200 localitats	42
2.1.4 Ranking dels 10 Espectacles amb més espectadors	43
2.1.5 Dades d'Interès 2011	44
<b>2.2 Dades comparatives 2010 - 2011</b>	45
2.2.1 Resum de dades comparatives 2010 - 2011	46
2.2.2 Dades d'Interès 2010 - 2011	47
2.2.3 Procedència Espectadors i Recaptacions mensuals	48
2.2.4 Evolució del total d'espectadors per teatre	49
2.2.5 Percentatge d'ocupació per teatre	50
<b>3. SALES AMB MENYS DE 200 LOCALITATS</b>	51
<b>3.1 Resum Anual 2011</b>	52
3.1.1 Ranking de Sales per Espectadors	53
3.1.2 Ranking de Sales per Ocupació	54
3.1.3 Ranking dels 10 espectacles amb més espectadors	55
<b>3.2 Dades comparatives 2010 - 2011</b>	56
3.2.1 Resum de Dades Comparatives 2010 - 2011	57
3.2.2 Dades d'Interès 2010 - 2011	58
<b>4. TEATRE INFANTIL</b>	59
4.1 Resum de Dades Comparatives 2010 - 2011	60
4.2 Espectadors per Idiomes 2010-2011	61
<b>5. GRÀFICS</b>	62
5.1 Total espectadors 2008 - 2011	63
5.2 Espectadors de Pagament 2008 - 2011	64
5.3 Percentatge d'ocupació 2008 - 2011	65
5.4 Recaptacions 2008 - 2011	66
5.5 Dades sobre l'aforament 2007 - 2011	67

# **ESPIETES**



## RESUM ANUAL 2011

Període: de 01/01/2011 a 31/12/2011

Sala	Títol	Setmanes	Funcions	Aforament	Entrades Pagament	Entrades Professionals	Entrades Estrena	Total Espectadors	Ocupació	% Espec. S/Tot.
Alexandra Teatre (Espai Atòmic)	Pentateatre Atòmic	16	16	1.790	1.101	157		1.258	70,28%	0,04%
	<b>Total Teatre: (1 espectacle)</b>		<b>16</b>	<b>1.790</b>	<b>1.101</b>	<b>157</b>		<b>1.258</b>	<b>70,28%</b>	<b>0,04%</b>
Alexandra Teatre (Sala 1)	Dani Rovira	12	40	14.400	12.140	276		12.416	86,22%	0,44%
	Magia SA	23	35	12.600	3.067	167		3.234	25,67%	0,11%
	Toni Albà	5	12	4.320	1.963	19		1.982	45,88%	0,07%
	Dani Pérez	42	86	30.879	11.166	237		11.403	36,93%	0,40%
	Manu Badenes	14	14	5.040	1.111	11		1.122	22,26%	0,04%
	Berto Romero	11	17	6.120	5.557	193		5.750	93,95%	0,20%
	Marcos Arizmendi	8	16	5.760	1.406	6	137	1.549	26,89%	0,06%
	Antílopez	3	3	1.077	491	90	102	683	63,42%	0,02%
	Lucas Masciano	1	1	360	250	42		292	81,11%	0,01%
	Los Martínez	4	4	1.440	471	28	58	557	38,68%	0,02%
	Albert Boira	4	4	1.440	514	15		529	36,74%	0,02%
	Miguel Noguera	4	4	1.431	654	11		665	46,47%	0,02%
	Sergio Olalla	4	7	2.520	406	7		413	16,39%	0,01%
	Carlo Mo & Mr. Di	3	3	1.080	170	9		179	16,57%	0,01%
	Txabi Franquesa	1	1	360	266	12		278	77,22%	0,01%
	Miguel Lago - Soy un miserable	4	8	2.880	1.079	27		1.106	38,40%	0,04%
	Toni Cruz	2	3	1.080	151			151	13,98%	0,01%
	En la cola del INEM	1	1	360	30			30	8,33%	
	Hijos de la Crisis	1	1	360	39	3		42	11,67%	
	Toni Moog	1	1	360	285	2		287	79,72%	0,01%
	Pentateatre Atòmic	3	4	1.440	306	31		337	23,40%	0,01%
	Rock & Risas	3	9	3.213	367	901		1.268	39,46%	0,05%
	Mr. Snow	4	7	2.499	1.558	226		1.784	71,39%	0,06%
	Monstruólogos	2	2	714	410	11		421	58,96%	0,01%
	Ultrashow	2	2	714	219	24		243	34,03%	0,01%
	La asombrosa Historia de Mr Snow	7	14	5.176	3.095	315		3.410	65,88%	0,12%
	QueQue en directo	1	2	714	277	14		291	40,76%	0,01%
	Magia SA: Raphael Capri	6	9	3.213	1.518	17		1.535	47,77%	0,05%
	El cavernícola	2	3	1.071	677	4		681	63,59%	0,02%
	<b>Total Teatre: (29 espectacles)</b>		<b>313</b>	<b>112.621</b>	<b>49.643</b>	<b>2.698</b>	<b>297</b>	<b>52.638</b>	<b>46,74%</b>	<b>1,87%</b>



## RESUM ANUAL 2011

Període: de 01/01/2011 a 31/12/2011

Sala	Títol	Setmanes	Funcions	Aforament	Entrades Pagament	Entrades Professionals	Entrades Estrena	Total Espectadors	Ocupació	% Espec. S/Tot.
Alexandra Teatre (Sala 5)	Los Martínez	7	7	819	214	59		273	33,33%	0,01%
	Toni Cruz en directe	12	14	1.638	483	8		491	29,98%	0,02%
	Dani Pérez	12	12	1.404	1.037	19		1.056	75,21%	0,04%
	Que bonita eres	3	3	351	117	20		137	39,03%	
	Nano Marquez	8	8	936	226	10		236	25,21%	0,01%
	Rock & Risas	1	1	117	42	27		69	58,97%	
	Ultrashow	2	3	351	198	15		213	60,68%	0,01%
	<b>Total Teatre: (7 espectacles)</b>		<b>48</b>	<b>5.616</b>	<b>2.317</b>	<b>158</b>		<b>2.475</b>	<b>44,07%</b>	<b>0,09%</b>
Almeria Teatre	El casament dels petitburgesos	13	73	8.541	1.756	73	130	1.959	22,94%	0,07%
	La Frau	2	6	702	64	25	4	93	13,25%	
	Un Nadal de pastorets	6	17	2.099	678	6		684	32,59%	0,02%
	Cabaret misèria	2	2	190	73	2		75	39,47%	
	La Frau (Die musical)	1	4	468	109	26		135	28,85%	
	L'altre llibre de les bèsties	1	1	99	31	2		33	33,33%	
	Antilopez	1	1	99	74			74	74,75%	
	El projecte dels bojos	7	44	5.148	1.790	58	117	1.965	38,17%	0,07%
	Je ne parle pas françois	3	11	1.089	377	18	85	480	44,08%	0,02%
	El retorn de Sant Jordi	3	7	819	414	9		423	51,65%	0,02%
	Cabaret Misèria	1	1	90	38	3		41	45,56%	
	Circulo	2	2	198	26			26	13,13%	
	L'aneguet lleig (un viatge musical)	4	7	945	365	8		373	39,47%	0,01%
	El sembrador incansable	1	1	135	92	9		101	74,81%	
	El màgic d'Oz	1	2	270	125	3		128	47,41%	
	Para parar un tren	1	4	540	104		10	114	21,11%	
	Si yo no me quiero hoy, ¿Quién me va a querer mañana?	1	1	135	87	4		91	67,41%	
	L'estança	1	4	540	176	13		189	35,00%	0,01%
	Malavida	1	1	135	17	4		21	15,56%	
	Res de nou	1	4	540	103	18	25	146	27,04%	0,01%
	Encerrona	1	1	135	62		14	76	56,30%	
	The vinegar dances (Tribute to Gorey)	2	8	1.080	126	74		200	18,52%	0,01%
	Dies felços	3	14	1.890	249	25	135	409	21,64%	0,01%
i Ay, Carmela!	7	35	4.725	843	59	135	1.037	21,95%	0,04%	
Fes-m'ho tot !	5	5	675	122	6		128	18,96%		



## RESUM ANUAL 2011

Període: de 01/01/2011 a 31/12/2011

Sala	Títol	Setmanes	Funcions	Aforament	Entrades Pagament	Entrades Professionals	Entrades Estrena	Total Espectadors	Ocupació	% Espec. S/Tot.
Almeria Teatre	Las Maris	1	1	135	76	6		82	60,74%	
	Mon Brel	2	6	810	103	5	57	165	20,37%	0,01%
	<b>Total Teatre: (28 espectacles)</b>		<b>263</b>	<b>32.232</b>	<b>8.080</b>	<b>456</b>	<b>712</b>	<b>9.248</b>	<b>28,69%</b>	<b>0,33%</b>
Antic Teatre	Música en viu, electrònica i arts visuals	1	1	70	23	2		25	35,71%	
	Tales of the body	1	4	280	38	12	16	66	23,57%	
	Medea (a la carta)	6	6	126	67	10		77	61,11%	
	El so del taronger	1	4	280	115	28		143	51,07%	0,01%
	Reggae Love Party	1	1	70			63	63	90,00%	
	Figures de pols	1	4	224	173	16		189	84,38%	0,01%
	Stripart	1	4	256	73	41	13	127	49,61%	
	Entre algas y Alpes	1	4	318	108	14		122	38,36%	
	Estudio para el amor, la muerte y la paciencia	1	4	224	52	8		60	26,79%	
	No quema el fuego	1	4	224	18	16		34	15,18%	
	Presentació de l'obra completa d'Àngel Guimerà	1	1	56	11	3		14	25,00%	
	Gabino Rodríguez & Lagartijas tiradas	1	1	56		23		23	41,07%	
	Julia Koch/ Daniel Zippi	1	3	168	69	41		110	65,48%	
	Unforgiveable	1	1	56			24	24	42,86%	
	Charles, Mireia i altres + Short cut collage	1	4	280	61	15		76	27,14%	
	Transformació en primera persona	1	1	70	60		10	70	100,00%	
	Nancy Spungen, No solament vull que m'odiin	1	4	280	194	19	11	224	80,00%	0,01%
	Miss Q -concert	1	1	70	40			40	57,14%	
	Il viaggio di una Crinolina	1	5	350	68	15		83	23,71%	
	Anonima Urbs	1	3	210	20	11		31	14,76%	
	Pruscuvitch	1	2	140	77	22		99	70,71%	
	Abans de senyal	2	8	560	110	1	4	115	20,54%	
	Llum a la veu	1	2	140	62	7		69	49,29%	
	Declarando amor	1	1	40	14	11		25	62,50%	
	Nit criminal	1	1	90			84	84	93,33%	
	Condicció per a (X)	1	2	140	32	14		46	32,86%	
Mi sexualidad es una creación artística-documental	1	1	70			65	65	92,86%		
COG20_11	1	4	120	11	18		29	24,17%		
Unter der schonen haut	1	4	280	96	22	25	143	51,07%	0,01%	
Veus sense sostre	1	1	70			59	59	84,29%		



## RESUM ANUAL 2011

Periode: de 01/01/2011 a 31/12/2011

9

Sala	Títol	Setmanes	Funcions	Aforament	Entrades Pagament	Entrades Professionals	Entrades Estrena	Total Espectadors	Ocupació	% Espec. S/Tot.
Antic Teatre	Cinema Dub Monks	1	1	70	44	8		52	74,29%	
	Dr. Brown because	1	4	280	69	11		80	28,57%	
	Casadellops	1	3	210	20	2		22	10,48%	
	Assuming the ecosexual position	1	2	140	43	6		49	35,00%	
	Volare	2	8	560	147	45	20	212	37,86%	0,01%
	The Einstein Sisters	1	4	280	235	14		249	88,93%	0,01%
	Pi Piquer "Bottom Paint"	1	4	200	124	6		130	65,00%	
	Todos los grandes tienen problemas de piel	1	4	280	106	11	4	121	43,21%	
	Aire Libre. Cena show fresca	1	2	102	102			102	100,00%	
	Cuina escombreria	1	1	70	32		10	42	60,00%	
	Y porque John Cage ?	1	4	200	82	10	10	102	51,00%	
	Flux Club	1	1	70			42	42	60,00%	
	En el contra del deporte-reflexiones y debate	1	1	30			20	20	66,67%	
	Calamiteiten	1	2	100	32	4	3	39	39,00%	
	Sade was myself	1	4	280	123	18	20	161	57,50%	0,01%
	Pills to purge melancholy	1	1	50	14			14	28,00%	
	Fingir	1	4	240	90	14	6	110	45,83%	
	Azul Petróleo	1	4	280	196	19	19	234	83,57%	0,01%
	Oxymoron	1	2	140	82	10	10	102	72,86%	
	Pornoterrorismo	1	3	240	202	26	11	239	99,58%	0,01%
	Nit de versions punk vol. 4	1	1	100			96	96	96,00%	
	Genealogía del pirata - reflexión y debate	1	1	30			20	20	66,67%	
	Després del gel ... les formigues	1	1	70	19	4		23	32,86%	
	SITz	1	2	100	33	11	14	58	58,00%	
	Si no fossis tu, seria jo	1	4	280	48	36		84	30,00%	
	Coristes	1	2	140	49	10		59	42,14%	
	Colapsar	1	2	140	115	7	3	125	89,29%	
	En el contra del deporte	1	1	70	28		10	38	54,29%	
	Ramon y Estela	1	4	240	82	14	11	107	44,58%	
	Paradigma y crisis	1	3	210	58	26	3	87	41,43%	
La incorruptible belleza de la distancia	1	2	140	78	6	1	85	60,71%		
Plataforma crim	1	4	320	259	6	2	267	83,44%	0,01%	
Being Burlesque	1	1	107	97	10		107	100,00%		



## RESUM ANUAL 2011

Període: de 01/01/2011 a 31/12/2011

Sala	Títol	Setmanes	Funcions	Aforament	Entrades Pagament	Entrades Professionals	Entrades Estrena	Total Espectadors	Ocupació	% Espec. S/Tot.
Antic Teatre	Microficciones in between	1	4	200	41	11	2	54	27,00%	
	Calla y come	1	3	120	31	16		47	39,17%	
	<b>Total Teatre: (65 espectacles)</b>		<b>180</b>	<b>11.407</b>	<b>4.273</b>	<b>730</b>	<b>711</b>	<b>5.714</b>	<b>50,09%</b>	<b>0,20%</b>
Arenas La Cupula	Grease (CAST)	9	64	96.804	57.906	1.711	1.527	61.144	63,16%	2,17%
	Grease (CAT)	1	1	1.506	950	4		954	63,35%	0,03%
	<b>Total Teatre: (2 espectacles)</b>		<b>65</b>	<b>98.310</b>	<b>58.856</b>	<b>1.715</b>	<b>1.527</b>	<b>62.098</b>	<b>63,17%</b>	<b>2,20%</b>
Arteria Paral·lel	Nit de Sant Joan	2	10	7.330	3.268	48		3.316	45,24%	0,12%
	Nino Bravo, el musical	2	12	9.276	4.153	412	143	4.708	50,75%	0,17%
	Del Ter al Plata	1	1	596	147		211	358	60,07%	0,01%
	El musical de los 80 "Flash Dance"	2	12	9.277	3.307	314	201	3.822	41,20%	0,14%
	David el gnomo	6	17	13.141	1.220	2.934	736	4.890	37,21%	0,17%
	Coppelia, Víctor Ullate Ballet	2	14	10.822	3.946	390	273	4.609	42,59%	0,16%
	Clazz	1	1	773	385		104	489	63,26%	0,02%
	Jazz in blue	2	2	1.546	657	43	141	841	54,40%	0,03%
	Blake-No vengas solo	5	34	24.514	11.373	529	221	12.123	49,45%	0,43%
	Ciudad Arcoiris	1	1	773	290		77	367	47,48%	0,01%
	Por los ojos de Raquel Meller	1	7	5.411	460	110	383	953	17,61%	0,03%
	Solo y Amargo	3	14	10.822	2.965	1.910	670	5.545	51,24%	0,20%
	Inma Serrano	1	1	773	136	17		153	19,79%	0,01%
	Angelhada	3	12	6.408	1.127	694	261	2.082	32,49%	0,07%
	Rafael Alberti, un compromiso con el pueblo	2	13	9.815	678	135	220	1.033	10,52%	0,04%
	Pep Sala, El més gran dels pecadors	1	1	1.235	1.017		209	1.226	99,27%	0,04%
	Destornillante	1	6	4.638	170	229	156	555	11,97%	0,02%
	II Certamen internacional de dansa Ciutat de Barcelona	1	1	583	259			259	44,43%	0,01%
	Bollywood, el viatge	1	6	5.370	1.961	315	74	2.350	43,76%	0,08%
	A posteriori	2	10	8.950	885	118	168	1.171	13,08%	0,04%
	Tango seducción	3	12	10.980	2.453	336	77	2.866	26,10%	0,10%
	Luis Eduardo Aute	1	1	935	665		86	751	80,32%	0,03%
	Dyango	1	2	1.870	939	45	48	1.032	55,19%	0,04%
Alberto Cortez	1	1	935	743		27	770	82,35%	0,03%	
Lo mejor de Antonia Sanjuan	3	15	14.025	8.143	352	364	8.859	63,17%	0,31%	
Rafa Garcel - Homenaje a Antonio Molina	1	1	935	468		192	660	70,59%	0,02%	
Santi Rodríguez, El Frutero	2	8	7.480	1.644	116	63	1.823	24,37%	0,06%	





## RESUM ANUAL 2011

Periode: de 01/01/2011 a 31/12/2011

Sala	Títol	Setmanes	Funcions	Aforament	Entrades Pagament	Entrades Professionals	Entrades Estrena	Total Espectadors	Ocupació	% Espec. S/Tot.
Arteria Paral·lel	Hovik Keuchkerian	2	6	5.610	560	71		631	11,25%	0,02%
	Pimpinela - Gira España 2011	1	1	935	898		32	930	99,47%	0,03%
	Escándalo en Palacio	3	12	11.220	2.291	1.166	126	3.583	31,93%	0,13%
	Forever King of Pop	8	54	50.490	14.868	3.061	261	18.190	36,03%	0,65%
	Blancanieves Boulevard	1	8	7.480	3.593	483	123	4.199	56,14%	0,15%
	Pilar Jurado - Una voz de cine	1	1	831	64		207	271	32,61%	0,01%
	Juan D y Beatriz	1	2	1.870	424	98	130	652	34,87%	0,02%
	<b>Total Teatre: (35 espectacles)</b>		<b>299</b>	<b>247.649</b>	<b>76.157</b>	<b>13.926</b>	<b>5.984</b>	<b>96.067</b>	<b>38,79%</b>	<b>3,41%</b>
Barcelona Teatre Musical	Lazzy Town	1	4	7.400	7.254			7.254	98,03%	0,26%
	Los miserables	15	98	190.512	96.158	6.135	1.029	103.322	54,23%	3,67%
	<b>Total Teatre: (2 espectacles)</b>		<b>102</b>	<b>197.912</b>	<b>103.412</b>	<b>6.135</b>	<b>1.029</b>	<b>110.576</b>	<b>55,87%</b>	<b>3,93%</b>
Biblioteca Nacional	Natale in casa Cupiello	3	13	2.912	2.733	113		2.846	97,73%	0,10%
	La mort d'Ivan Ilitx	5	26	4.082	2.223	326	157	2.706	66,29%	0,10%
	La presa	5	23	4.255	2.132	327	185	2.644	62,14%	0,09%
	Tonio, el poeta	2	10	800	599	83	80	762	95,25%	0,03%
	Luces de bohemia	6	34	7.990	7.248	523	190	7.961	99,64%	0,28%
	<b>Total Teatre: (5 espectacles)</b>		<b>106</b>	<b>20.039</b>	<b>14.935</b>	<b>1.372</b>	<b>612</b>	<b>16.919</b>	<b>84,43%</b>	<b>0,60%</b>
Café Teatre Llantíol	Divide & Wenceslao	17	17	1.700	211			211	12,41%	0,01%
	Abajo las pasteladas	43	43	4.300	963			963	22,40%	0,03%
	Hablemos a calzón quitado	31	31	3.100	316			316	10,19%	0,01%
	Impredecibles	22	22	2.200	239			239	10,86%	0,01%
	Personatgitat múltiple	4	4	400	48			48	12,00%	
	Romeo y Julieta	5	5	500	40			40	8,00%	
	Superheroínas	14	14	1.400	120			120	8,57%	
	El diván	45	45	4.500	634			634	14,09%	0,02%
	El laberinto de la mente	26	26	2.600	566			566	21,77%	0,02%
	Perspectiva	19	19	1.900	641			641	33,74%	0,02%
	Chicas, risketos y apuntes pasados a limpio	44	44	4.700	1.798			1.798	38,26%	0,06%
	Planeta Catalunya	11	11	1.100	290			290	26,36%	0,01%
	Palabra de hornitorinco	9	9	900	366			366	40,67%	0,01%
	Tratamiento de show	19	19	1.900	216			216	11,37%	0,01%
	¡No te vayas mamá!	29	29	2.900	373			373	12,86%	0,01%
	Improntoos	18	18	1.800	223			223	12,39%	0,01%



## RESUM ANUAL 2011

Periode: de 01/01/2011 a 31/12/2011

Sala	Títol	Setmanes	Funcions	Aforament	Entrades Pagament	Entrades Professionals	Entrades Estrena	Total Espectadors	Ocupació	% Espec. S/Tot.
Cafe Teatre Llantíol	Bareka	3	3	300	75			75	25,00%	
	Autoridaz	13	13	1.300	169			169	13,00%	0,01%
	Amor, sexo y otras pamplinas con las que se entretiene el ser humano	15	15	1.500	242			242	16,13%	0,01%
	Fabricantes de la risa	11	11	1.100	197			197	17,91%	0,01%
	Gritos del más allá	13	13	1.300	274			274	21,08%	0,01%
	Más allá del límite	10	10	1.000	145			145	14,50%	0,01%
	Mujeres al rojo vivo	2	2	200	74			74	37,00%	
	Dimensión desconocida	9	9	900	102			102	11,33%	
	Sense apèndix filiforme	4	4	400	57			57	14,25%	
	<b>Total Teatre: (25 espectacles)</b>		<b>436</b>	<b>436</b>	<b>43.900</b>	<b>8.379</b>			<b>8.379</b>	<b>19,09%</b>
Círcol Maldà	Antologia	2	6	360	296	8		304	84,44%	0,01%
	Bernat Font en concert	9	9	360	116	9	33	158	43,89%	0,01%
	Somnis de somnis	6	30	1.800	822	96	45	963	53,50%	0,03%
	Cinema còmic mut a ritme de jazz	9	9	540	123	14	2	139	25,74%	
	108.1 Hi ha algú a l'altra banda?	2	4	240	114	18	15	147	61,25%	0,01%
	Mañana Mañana	6	6	300	120	10	8	138	46,00%	
	Dani Molina en concert	4	4	160	45	9		54	33,75%	
	Dough Mc Donald	1	1	40	40			40	100,00%	
	Bartolomeo Barenghi en concert	4	4	160	35	17	4	56	35,00%	
	La màgia d'en Calders	3	12	700	294	63	5	362	51,71%	0,01%
	Cabaret íntim	2	6	300	200	28		228	76,00%	0,01%
	Anita Coliflor	8	20	1.206	523	63		586	48,59%	0,02%
	La caiguda d'Amlet	3	8	480	78	23	5	106	22,08%	
	Jordi Riera en concert	3	3	120	25	5	9	39	32,50%	
	L'ultima notte del capitano	2	4	240	41	18	10	69	28,75%	
	John Blum en concert	1	1	40	26			26	65,00%	
	Ismene, germana d'Antígona	3	3	180	31	8		39	21,67%	
	La casa en obres	3	13	780	231	45		276	35,38%	0,01%
	Turnez & Sesé	2	2	80	9	10		19	23,75%	
	Tot és just ... i el món hi és construït a sobre	4	8	480	300	17	45	362	75,42%	0,01%
Víctor Bocanegra	2	2	80	34	2		36	45,00%		
Agustí Fernández en concert	2	2	80	61	14		75	93,75%		



## RESUM ANUAL 2011

Període: de 01/01/2011 a 31/12/2011

Sala	Títol	Setmanes	Funcions	Aforament	Entrades Pagament	Entrades Professionals	Entrades Estrena	Total Espectadors	Ocupació	% Espec. S/Tot.
Círcol Maldà	Frida en el mirall	2	8	480	127	49		176	36,67%	0,01%
	David Mengual en concert	1	1	40	10			10	25,00%	
	Pau Sandaran en concert	2	2	100	60	10		70	70,00%	
	Eugene Chadbourne en concert	1	1	40	23	7		30	75,00%	
	La dona que mirava la tele	5	10	600	129	11	105	245	40,83%	0,01%
	Esquena de ganivet	5	20	1.200	281	70	40	391	32,58%	0,01%
	Víctor Bocanegra. Nòtules i fonografies	2	2	80	12	5		17	21,25%	
	Un estiu amb Madonna	4	8	480	81	25	72	178	37,08%	0,01%
	Agustí Fernández i Moreno Bernardi	1	1	40	18		22	40	100,00%	
	Japiverdy	2	5	300	34	2	36	72	24,00%	
	Maitia Trio	1	1	40	11	6		17	42,50%	
	Poemes visuals	2	5	300	101	24	19	144	48,00%	0,01%
	Pau Sandaran. Goiaba Quartet	1	1	40	22	11		33	82,50%	
	Tots aquests dois	1	5	300	40	93	86	219	73,00%	0,01%
	<b>Total Teatre: (38 espectacles)</b>		<b>227</b>	<b>12.766</b>	<b>4.513</b>	<b>790</b>	<b>561</b>	<b>5.864</b>	<b>45,93%</b>	<b>0,21%</b>
Club Capitol (Sala 2)	Godoy	20	79	19.987	10.645	547	115	11.307	56,57%	0,40%
	Nelly blue	11	59	14.927	6.616	776		7.392	49,52%	0,26%
	Animales	9	45	11.385	3.253	393	182	3.828	33,62%	0,14%
	El planeta dels monòlegs	4	15	3.795	690	229	241	1.160	30,57%	0,04%
	La asombrosa historia de Mr. Snow	9	48	12.145	4.231	637		4.868	40,08%	0,17%
	Corruptia	6	28	7.084	1.078	189	150	1.417	20,00%	0,05%
	La magia Abbozzi	3	3	759	76	41		117	15,42%	
	Comedy Zoo- Loulogio	2	8	2.024	609	37	63	709	35,03%	0,03%
	Pegados	17	101	25.553	12.200	801	195	13.196	51,64%	0,47%
	Cavernícola	5	21	5.313	3.269	229		3.498	65,84%	0,12%
	Pepin Tre	3	15	3.795	381	181	164	726	19,13%	0,03%
	David Guapo	1	4	1.012	985	27		1.012	100,00%	0,04%
	Guarry man Show	5	26	6.578	3.633			3.633	55,23%	0,13%
	<b>Total Teatre: (14 espectacles)</b>		<b>452</b>	<b>114.357</b>	<b>47.666</b>	<b>4.087</b>	<b>1.110</b>	<b>52.863</b>	<b>46,23%</b>	<b>1,88%</b>
Club Capitol (Sala Pepe Rubianes)	El cavernícola	17	97	50.028	12.328	426		12.754	25,49%	0,45%
	Toni Moog	6	23	12.029	7.191	178		7.369	61,26%	0,26%
	Comedy Zoo (Goyo Jiménez)	1	4	2.092	1.951	64		2.015	96,32%	0,07%
	Luis Pardo / Daja Vu	4	8	4.184	988	73		1.061	25,36%	0,04%



## RESUM ANUAL 2011

Període: de 01/01/2011 a 31/12/2011

11

Sala	Títol	Setmanes	Funcions	Aforament	Entrades Pagament	Entrades Professionals	Entrades Estrena	Total Espectadors	Ocupació	% Espec. S/Tot.
Club Capitol (Sala Pepe Rubianes)	Comedy Zoo - Monaguillo	1	3	1.569	509	31		540	34,42%	0,02%
	Luis Paradoja Vu	1	2	1.046	118	17		135	12,91%	
	Comedy Zoo - Joaquín Reyes	1	3	1.569	1.468	76		1.544	98,41%	0,05%
	Comedy Zoo - Dany Mateo	1	3	1.569	1.484	85		1.569	100,00%	0,06%
	Comedy Zoo- JJ Vaquero	1	3	1.569	1.381	49		1.430	91,14%	0,05%
	Toni Moog - Facemoog	23	92	48.116	33.294	1.053	148	34.495	71,69%	1,22%
	Er Camino de Santiago	13	75	39.225	6.270	438	513	7.221	18,41%	0,26%
	Loulogio	1	1	523	165	88		253	48,37%	0,01%
	Ilustres ignorantes	2	5	2.615	2.119	137	36	2.292	87,65%	0,08%
	El xarlatan	8	43	22.489	5.169	392	456	6.017	26,76%	0,21%
	Comedy Zoo-E.Sevilla	1	3	1.569	1.167	41		1.208	76,99%	0,04%
	Comedy Zoo - Joaquín Reyes	1	3	1.569	1.497	72		1.569	100,00%	0,06%
	Comedy Zoo / Noriega-Sastre	1	3	1.569	242	28		270	17,21%	0,01%
	Els 39 esglaons	9	51	26.673	14.534	1.234	521	16.289	61,07%	0,58%
	Comedy Zoo: Pedro Reyes	2	7	3.661	1.034	35		1.069	29,20%	0,04%
	Toni Moog - Blanca Navidad	5	21	10.983	7.680	299	107	8.086	73,62%	0,29%
	<b>Total Teatre: (21 espectacles)</b>			<b>450</b>	<b>234.647</b>	<b>100.589</b>	<b>4.816</b>	<b>1.781</b>	<b>107.186</b>	<b>45,68%</b>
El Molino	Made in Paral·lel	49	254	74.927	48.974	1.832		50.806	67,81%	1,80%
	Live in burlesque	1	5	1.424	838	14		852	59,83%	0,03%
	<b>Total Teatre: (2 espectacles)</b>		<b>259</b>	<b>76.351</b>	<b>49.812</b>	<b>1.846</b>		<b>51.658</b>	<b>67,66%</b>	<b>1,83%</b>
Espai escènic Joan Brossa	Nadals màgics: Toni Looser	1	2	112	62			62	55,36%	
	Nadals màgics: Joaquin Matas	1	5	280	243	3		246	87,86%	0,01%
	No te'n riguis de Rimbaud	2	12	672	377	10	56	443	65,92%	0,02%
	Magnificat	3	18	900	540	28	100	668	74,22%	0,02%
	Dimarts màgics (Camilo Vázquez)	1	1	56	43			43	76,79%	
	32 Vidres	1	6	336	50	11	38	99	29,46%	
	Gusev, un conte de Txèkhov	4	20	1.120	484	33	56	573	51,16%	0,02%
	Dimarts Màgics (Arsene Lupin)	1	1	56	56			56	100,00%	
	Dimarts màgics (Fernando Keller)	1	1	56	50			50	89,29%	
	En un cuartito los cuatro	2	9	504	357	15	52	424	84,13%	0,02%
	Ten Tips	1	5	280	99	1	56	156	55,71%	0,01%
	Sucre	2	10	560	150	7	54	211	37,68%	0,01%
	Dimarts màgics (Miguel Ángel Gea)	1	1	56	40			40	71,43%	



## RESUM ANUAL 2011

Període: de 01/01/2011 a 31/12/2011

Sala	Títol	Setmanes	Funcions	Aforament	Entrades Pagament	Entrades Professionals	Entrades Estrena	Total Espectadors	Ocupació	% Espec. S/Tot.
Espai escènic Joan Brossa	Simone	4	19	1.064	456	28	54	538	50,56%	0,02%
	Què hi faig aquí baix si sóc un àngel?	4	12	672	144	14	40	198	29,46%	0,01%
	Dimarts màgics (Roberto Giobbi)	1	1	56	51			51	91,07%	
	Bye bye	4	19	1.064	843	69	45	957	89,94%	0,03%
	<b>Total Teatre: (17 espectacles)</b>			<b>142</b>	<b>7.844</b>	<b>4.045</b>	<b>219</b>	<b>551</b>	<b>4.815</b>	<b>61,38%</b>
Fundació Joan Miró	Meitad tu, meitat jo	1	9	1.908	660	59		719	37,68%	0,03%
	Menuda	1	15	3.180	1.965	193		2.158	67,86%	0,08%
	Contes del cel	1	15	3.180	2.147	172		2.319	72,92%	0,08%
	El rusc de la Melinda	2	23	4.876	2.138	131		2.269	46,53%	0,08%
	Pinotxo, el nen de fusta	1	14	2.968	1.277			1.277	43,03%	0,05%
	De bracet	1	14	2.968	1.521	80		1.601	53,94%	0,06%
	Un toc de pastorets	1	15	3.180	1.637	151		1.788	56,23%	0,06%
	<b>Total Teatre: (8 espectacles)</b>			<b>105</b>	<b>22.260</b>	<b>11.345</b>	<b>786</b>		<b>12.131</b>	<b>54,50%</b>
Gran Teatre del Liceu	Gran noche de la música espanyola	1	1	2.292	1.487			1.487	64,88%	0,05%
	Petita flauta màgica	3	3	2.094	1.835	206		2.041	97,47%	0,07%
	Ana Bolena	7	10	22.920	21.850	608	165	22.623	98,70%	0,80%
	Concurs Viñas	1	2	4.584	1.613		1.009	2.622	57,20%	0,09%
	Allegro vivace	2	2	1.396	757	74		831	59,53%	0,03%
	Parsifal	4	9	20.628	17.016	572	124	17.712	85,86%	0,63%
	The original Glenn Miller Orchestra	1	1	2.292	2.099			2.099	91,58%	0,07%
	Luz Casal	1	1	2.292	2.234			2.234	97,47%	0,08%
	Miguel Bosé	1	1	2.292	2.156			2.156	94,07%	0,08%
	Fundación SOS "Òpera solidària"	1	1	2.292	1.200			1.200	52,36%	0,04%
	Concert M. Bruegggerosman	1	1	2.292	1.503		84	1.587	69,24%	0,06%
	Músics de Bremen	2	2	1.396	1.325	70		1.395	99,93%	0,05%
	Cavalleria / Pagliacci	4	15	34.330	28.602	955	139	29.696	86,50%	1,05%
	Concert Rolando Villazón	1	1	2.292	2.195		95	2.290	99,91%	0,08%
	IT Dansa	1	1	1.420	1.324		96	1.420	100,00%	0,05%
	Lax'n Busto	1	1	2.292	1.450			1.450	63,26%	0,05%
	Retablo Maese Pedro	1	2	2.844	1.281	130		1.411	49,61%	0,05%
	David Bisbal	1	1	2.292	2.150			2.150	93,80%	0,08%
	La primera cançó	3	11	2.750	2.422	88		2.510	91,27%	0,09%
	L'orquestra dels animals	1	4	3.000	1.313	244	244	1.801	60,03%	0,06%



## RESUM ANUAL 2011

Periode: de 01/01/2011 a 31/12/2011

13

Sala	Títol	Setmanes	Funcions	Aforament	Entrades Pagament	Entrades Professionals	Entrades Estrena	Total Espectadors	Ocupació	% Espec. S/Tot.
Gran Teatre del Liceu	Der Freischutz	4	10	22.920	16.876	528	130	17.534	76,50%	0,62%
	Petruixka	5	8	10.928	6.379	456	79	6.914	63,27%	0,25%
	Andreas Scholl	1	1	2.292	1.979	72		2.051	89,49%	0,07%
	Julio Iglesias	1	2	4.584	4.501			4.501	98,19%	0,16%
	Ariane et barbe-bleue	4	8	18.336	12.348	360	183	12.891	70,30%	0,46%
	Lbyron	2	3	6.876	4.650	137	127	4.914	71,47%	0,17%
	Martha Graham Company	1	2	4.584	2.803	68	118	2.989	65,21%	0,11%
	Tamerlano V.C	1	2	4.584	4.044	101	328	4.473	97,58%	0,16%
	Daphne V.C	2	2	4.584	3.698	78	124	3.900	85,08%	0,14%
	Carmen	2	7	16.044	13.458	757	109	14.324	89,28%	0,51%
	Dunas	1	3	5.544	3.284	90	119	3.493	63,01%	0,12%
	Raimon	1	1	2.292	1.818			1.818	79,32%	0,06%
	Faust V.C	4	9	20.628	13.956	451		14.407	69,84%	0,51%
	Antonio Orozco	1	1	2.292	2.130			2.130	92,93%	0,08%
	Jo, Dalí	1	3	6.876	4.482	118	156	4.756	69,17%	0,17%
	Concert escenes Faust	1	2	4.584	3.006	47	77	3.130	68,28%	0,11%
	Raphael	2	2	4.584	4.225			4.225	92,17%	0,15%
	Gala Svetiana Zakharova	1	1	2.292	1.541			1.541	67,23%	0,05%
	La venta focs	2	9	6.282	3.926	519		4.445	70,76%	0,16%
	Le Grand Macabre	3	5	11.460	8.325	509	607	9.441	82,38%	0,34%
	Ballet Teatre Mariinski	1	6	13.752	10.695	210	219	11.124	80,89%	0,39%
	Concert Jaroussky	1	2	4.584	4.218	56	272	4.546	99,17%	0,16%
	Linda di Chamounix	2	5	11.460	10.362	271	120	10.753	93,83%	0,38%
	Sin palabras- Operetta	1	1	2.292	1.940			1.940	84,64%	0,07%
	Estrella Morente	1	1	2.292	1.454			1.454	63,44%	0,05%
	Alabama Gospel Choir	1	1	2.292	1.346			1.346	58,73%	0,05%
	Strauss Festival Orchestra	1	1	2.292	1.631			1.631	71,16%	0,06%
	<b>Total Teatre: (48 espectacles)</b>			<b>168</b>	<b>319.520</b>	<b>244.887</b>	<b>7.775</b>	<b>4.724</b>	<b>257.386</b>	<b>80,55%</b>
Guasch Teatre	Els 3 porquets	5	23	6.900	5.527	30		5.557	80,54%	0,20%
	Ara o mai	4	11	3.300	927	38		965	29,24%	0,03%
	L'illa encantada (Tú fas l'aventura)	4	20	6.000	3.103	40		3.143	52,38%	0,11%
	Blandín de Cornualla	3	12	3.600	993	257		1.250	34,72%	0,04%
	Joan sense por	4	20	6.000	2.447	38		2.485	41,42%	0,09%



## RESUM ANUAL 2011

Període: de 01/01/2011 a 31/12/2011

14

Sala	Títol	Setmanes	Funcions	Aforament	Entrades Pagament	Entrades Professionals	Entrades Estrena	Total Espectadors	Ocupació	% Espec. S/Tot.
Guasch Teatre	L'expedient	4	16	4.800	1.156	44	30	1.230	25,63%	0,04%
	La llegenda de Sant Jordi	4	20	6.000	2.744	37		2.781	46,35%	0,10%
	Patim Patam Patum, el musical d'en Patufet	4	20	6.000	3.418	43		3.461	57,68%	0,12%
	Quando se apaguen las velas	6	24	7.200	1.996	43	201	2.240	31,11%	0,08%
	El Rei de la Jungla	4	20	6.000	2.418	47		2.465	41,08%	0,09%
	Mago Manu The Show	4	16	4.800	1.246	34	126	1.406	29,29%	0,05%
	La caputxeta vermella i el llop	4	20	6.000	2.004	31		2.035	33,92%	0,07%
	El flautista d'Hamelin	4	20	6.000	2.303	24		2.327	38,78%	0,08%
	3 2 1 Impropon	17	17	5.100	1.735		132	1.867	36,61%	0,07%
	Bodas de sangre	5	20	6.000	2.122	78	148	2.348	39,13%	0,08%
	La caseta de xocolata	5	25	7.500	4.584	53		4.637	61,83%	0,16%
	Romeu i Julieta a Gaza	8	31	9.300	2.338	54	186	2.578	27,72%	0,09%
	La flauta màgica	4	20	6.000	4.101	20	10	4.131	68,85%	0,15%
	Ve't-ho aquí uns pastorets	5	21	6.300	2.257	45		2.302	36,54%	0,08%
	Dues dones i un marit	2	6	1.800	422	54		476	26,44%	0,02%
	<b>Total Teatre: (20 espectacles)</b>			<b>382</b>	<b>114.600</b>	<b>47.841</b>	<b>1.010</b>	<b>833</b>	<b>49.684</b>	<b>43,35%</b>
Jove Teatre Regina	Pastorets superestel	6	26	8.880	5.452	374	137	5.963	67,15%	0,21%
	La ventafocs	7	39	12.740	9.130	519		9.649	75,74%	0,34%
	Mediterrània	3	20	6.780	3.704	370	64	4.138	61,03%	0,15%
	Hansel i Gretel	2	13	4.490	2.453	115		2.568	57,19%	0,09%
	Theatron	3	8	2.640	2.223	321		2.544	96,36%	0,09%
	Monstres Monstruosos	2	6	2.100	348	23		371	17,67%	0,01%
	Aladdí	3	14	4.800	2.238	303		2.541	52,94%	0,09%
	El meravellós màgic d'oz	4	17	5.770	3.529	342		3.871	67,09%	0,14%
	El conte de la lletera	4	14	4.560	2.455	249		2.704	59,30%	0,10%
	Les escoles canten	1	2	660		660		660	100,00%	0,02%
	Gats	2	7	2.400	653	49	63	765	31,88%	0,03%
	Rateta, i si escombres l'escaleta ?	7	19	6.570	3.319	215	116	3.650	55,56%	0,13%
	Ulisses, una odissea musical	3	18	6.080	3.879	375	20	4.274	70,30%	0,15%
	L'Illa del tresor, el musical	4	22	7.440	5.787	380	70	6.237	83,83%	0,22%
	El flautista màgic	1	3	1.050	236	5		241	22,95%	0,01%
El poeta y Platero	1	2	660	497	60		557	84,39%	0,02%	
<b>Total Teatre: (18 espectacles)</b>			<b>230</b>	<b>77.620</b>	<b>45.903</b>	<b>4.360</b>	<b>470</b>	<b>50.733</b>	<b>65,36%</b>	<b>1,80%</b>



## RESUM ANUAL 2011

Període: de 01/01/2011 a 31/12/2011

15

Sala	Títol	Setmanes	Funcions	Aforament	Entrades Pagament	Entrades Professionals	Entrades Estrena	Total Espectadors	Ocupació	% Espec. S/Tot.
La Caldera	Cucaracha	1	2	130		128		128	98,46%	
	Rita Vilhena / Friedericke / Noemi Viana	1	2	130		57	65	122	93,85%	
	Pruscuvitch	1	2	160		90	68	158	98,75%	0,01%
	Miniatures	1	3	210		123	80	203	96,67%	0,01%
	Sola	1	4	320		206	78	284	88,75%	0,01%
	<b>Total Teatre: (5 espectacles)</b>			<b>13</b>	<b>950</b>		<b>604</b>	<b>291</b>	<b>895</b>	<b>94,21%</b>
La Puntual	Randemar	1	4	200	168			168	84,00%	0,01%
	Rutines	2	8	400	123	180	8	311	77,75%	0,01%
	Criatures particulars	1	4	200	110	4	10	124	62,00%	
	Carolino y la cabeza del dragón	1	4	200	135		10	145	72,50%	0,01%
	La cigala i la formiga	1	4	200	200			200	100,00%	0,01%
	Més vides que un gat	2	8	400	246	17	6	269	67,25%	0,01%
	Arbolé	2	9	450	429	13		442	98,22%	0,02%
	Rinaldo a Trinoceria	2	8	400	301	19		320	80,00%	0,01%
	El moliner	1	4	200	86	1	10	97	48,50%	
	Vivaldi, La Cigala i la Formiga	2	14	700	593	27	5	625	89,29%	0,02%
	Caramante	1	8	400	219	23		242	60,50%	0,01%
	<b>Total Teatre: (11 espectacles)</b>			<b>75</b>	<b>3.750</b>	<b>2.610</b>	<b>284</b>	<b>49</b>	<b>2.943</b>	<b>78,48%</b>
LA SECA Espai Brossa	12 hores de màgia de Barcelona	1	12	1.404	487	31		518	36,89%	0,02%
	Nadir	3	12	1.404	184	17	117	318	22,65%	0,01%
	Rococó Bananas	3	12	1.404	473	29	30	532	37,89%	0,02%
	Dimarts màgics (Amilkar)	1	1	117	40			40	34,19%	
	Pessoa, o que o turista deve ver	2	12	960	464	14	80	558	58,13%	0,02%
	Ontologia General	2	11	1.298	407	28	80	515	39,68%	0,02%
	Groucho me ensenïó su camiseta	2	9	1.053	295	20	117	432	41,03%	0,02%
	En attendant l'inattendu	3	14	1.470	529	35	93	657	44,69%	0,02%
	Dimarts màgics (Toni Cahadiña)	1	1	34	30			30	88,24%	
	Magomiscelánea	2	12	1.404	338	18	50	406	28,92%	0,01%
<b>Total Teatre: (10 espectacles)</b>			<b>96</b>	<b>10.548</b>	<b>3.247</b>	<b>192</b>	<b>567</b>	<b>4.006</b>	<b>37,98%</b>	<b>0,14%</b>
La Villarroel	Pluja constant	2	8	2.776	2.103	40		2.143	77,20%	0,08%
	Íncubo	4	27	9.379	2.893	219	347	3.459	36,88%	0,12%
	Killer	2	11	3.817	831	71	195	1.097	28,74%	0,04%
	Juan Domínguez	2	2	694	188	43		231	33,29%	0,01%





## RESUM ANUAL 2011

Període: de 01/01/2011 a 31/12/2011

Sala	Títol	Setmanes	Funcions	Aforament	Entrades Pagament	Entrades Professionals	Entrades Estrena	Total Espectadors	Ocupació	% Espec. S/Tot.
La Villarroel	Edu Mutante	2	3	1.041	222	40		262	25,17%	0,01%
	Suso el Paspi	1	1	347	236			236	68,01%	0,01%
	Desclassificats	9	59	20.473	16.313	463	347	17.123	83,64%	0,61%
	Coses que dèiem avui	6	42	14.448	9.014	452	341	9.807	67,88%	0,35%
	Reugenio, con todos mis respetos	6	21	7.287	5.206	148		5.354	73,47%	0,19%
	Días estupendos	4	27	9.369	4.555	524	347	5.426	57,91%	0,19%
	Aquí amaneca de noche	2	12	4.164	934	94	337	1.365	32,78%	0,05%
	Exitus	3	17	5.899	2.434	296	324	3.054	51,77%	0,11%
	Reugenio, Hablamos ?	13	45	15.615	6.517	293	329	7.139	45,72%	0,25%
	L'any que ve serà millor	14	92	32.077	18.334	693	315	19.342	60,30%	0,69%
	Quasimodo el campaner	4	12	3.135	389	275	399	1.063	33,91%	0,04%
<b>Total Teatre: (15 espectacles)</b>			<b>379</b>	<b>130.521</b>	<b>70.169</b>	<b>3.651</b>	<b>3.281</b>	<b>77.101</b>	<b>59,07%</b>	<b>2,74%</b>
Mercat de les Flors (Mercat Bacsteix)	Glow	1	3	318	239	37	36	312	98,11%	0,01%
	<b>Total Teatre: (1 espectacle)</b>			<b>3</b>	<b>318</b>	<b>239</b>	<b>37</b>	<b>36</b>	<b>312</b>	<b>98,11%</b>
16 Mercat de les Flors (Pina Bausch)	Àcid Folklòric	1	2	264	184	28	32	244	92,42%	0,01%
	LP'11: Coristes	1	2	200	157	21	19	197	98,50%	0,01%
	LP'11: Sin título, en colores	1	1	98	56	23		79	80,61%	
	Aquí gloria y después paz	1	2	200	81	20	17	118	59,00%	
	Chouz (Sabates)	1	4	400	294	8		302	75,50%	0,01%
	Dirty sexecology	1	1	240	23		25	48	20,00%	
	Odori gokoro	2	6	540	374	74	77	525	97,22%	0,02%
	Cosmos	1	4	360	105	39	23	167	46,39%	0,01%
	Tres tristes streapteases	1	2	188	72	11	37	120	63,83%	
	Je pense comme une fille enlève	1	2	188	97	15	17	129	68,62%	
	Som Faves - Secció irregular	1	1	123	86		37	123	100,00%	
	<b>Total Teatre: (11 espectacles)</b>			<b>27</b>	<b>2.801</b>	<b>1.529</b>	<b>239</b>	<b>284</b>	<b>2.052</b>	<b>73,26%</b>
Mercat de les Flors (Plaça Margarida Xirgu)	Circ Teatre Modern	1	6	720	292	90	24	406	56,39%	0,01%
	<b>Total Teatre: (1 espectacle)</b>			<b>6</b>	<b>720</b>	<b>292</b>	<b>90</b>	<b>24</b>	<b>406</b>	<b>56,39%</b>
Mercat de les Flors (Sala Maria Aurèlia Capmany)	Light music	1	2	400	154	40	46	240	60,00%	0,01%
	Principios opuestos	1	2	400	205	20	33	258	64,50%	0,01%
	Kontakthof	1	4	1.728	1.170	123	249	1.542	89,24%	0,05%
	El mal menor	1	4	976	371	86	62	519	53,18%	0,02%



## RESUM ANUAL 2011

Període: de 01/01/2011 a 31/12/2011

17

Sala	Títol	Setmanes	Funcions	Aforament	Entrades Pagament	Entrades Professionals	Entrades Estrena	Total Espectadors	Ocupació	% Espec. S/Tot.
Mercat de les Flors (Sala Maria Aurèlia Capmany)	Rússia	1	6	2.040	1.169	129	148	1.446	70,88%	0,05%
	Symfonia Piesni Zalosnych	1	4	1.744	711	89	69	869	49,83%	0,03%
	L'immèdiat	1	4	1.744	520	76	83	679	38,93%	0,02%
	Si muero, dejad el cajón abierto	1	2	501	206	20	50	276	55,09%	0,01%
	Young people, old voices	1	2	500	168	20	68	256	51,20%	0,01%
	Vertical road	1	4	1.744	1.561	96	84	1.741	99,83%	0,06%
	LP'11: Blue	1	2	480	71	39	21	131	27,29%	
	Estoy en misa, vuelvo enseguida	1	2	480	216	37	37	290	60,42%	0,01%
	Animal	1	4	1.000	219	54	101	374	37,40%	0,01%
	Un peu de tendresse bordel de merde!	1	2	718	477	57	72	606	84,40%	0,02%
	Babel (Words), Eastman, Sidi Larbi Cherkaoui, Damien Jalete, Antony Gormley	1	3	1.308	1.088	72	75	1.235	94,42%	0,04%
	La consagració de la primavera	1	2	240	197	20	23	240	100,00%	0,01%
	Political/Mother	1	4	1.684	1.346	131	63	1.540	91,45%	0,05%
	Degustació de Titus Andrònicus	3	17	11.475	3.556	789	430	4.775	41,61%	0,17%
	Une flute enchantée	1	2	880	652	57	128	837	95,11%	0,03%
	Continu	1	2	880	710	55	102	867	98,52%	0,03%
	Cercles/Ficcions	1	3	1.020	160	61	101	322	31,57%	0,01%
	Esperant Godot	2	4	1.704	1.038	135	149	1.322	77,58%	0,05%
	From B to B	1	3	1.308	299	52	156	507	38,76%	0,02%
	Cruïlles	1	4	1.744	959	70	565	1.594	91,40%	0,06%
	Beautiful me	1	2	872	253	24	129	406	46,56%	0,01%
	Stocos	1	2	520	142	14	37	193	37,12%	0,01%
	Pobres bestias	1	2	520	163	48	38	249	47,88%	0,01%
	Ataraxia	1	3	780	215	50	119	384	49,23%	0,01%
Tabernacle	1	2	432	130	18	34	182	42,13%	0,01%	
Birds with skymirrors	1	3	1.308	471	78	100	649	49,62%	0,02%	
6 Breaths + Landforms	1	4	1.740	1.201	117	141	1.459	83,85%	0,05%	
Maravillas, 16è Circ d'Hivern	3	17	7.412	5.225	451	421	6.097	82,26%	0,22%	
<b>Total Teatre: (32 espectacles)</b>			<b>123</b>	<b>50.282</b>	<b>25.023</b>	<b>3.128</b>	<b>3.934</b>	<b>32.085</b>	<b>63,81%</b>	<b>1,14%</b>
Mercat de les Flors (Sala Ovidi Montllor)	Mischief (Entremaliadures)	1	2	640	404	15	19	438	68,44%	0,02%
	Danses del sol i serena	1	2	640	139	16	13	168	26,25%	0,01%
	Nubes	1	2	640	600	13	25	638	99,69%	0,02%



## RESUM ANUAL 2011

Període: de 01/01/2011 a 31/12/2011

18

Sala	Títol	Setmanes	Funcions	Aforament	Entrades Pagament	Entrades Professionals	Entrades Estrena	Total Espectadors	Ocupació	% Espec. S/Tot.
Mercat de les Flors (Sala Ovidi Montllor)	Homenatge a Salvador Melo	2	3	822	403	76	162	641	77,98%	0,02%
	Amour, acide et noix	1	2	640	528	35	49	612	95,63%	0,02%
	Sans objet	1	2	640	137	65	31	233	36,41%	0,01%
	Le petit chaperon rouge	2	3	516	188	61	53	302	58,53%	0,01%
	Call me "Maria"	2	7	2.212	1.548	418	131	2.097	94,80%	0,07%
	Que corra el aire	1	1	320	96		64	160	50,00%	0,01%
	Kochuten Performance	1	2	640	493	33	77	603	94,22%	0,02%
	Island of memories	1	2	640	126	14	17	157	24,53%	0,01%
	<b>Total Teatre: (11 espectacles)</b>		<b>28</b>	<b>8.350</b>	<b>4.662</b>	<b>746</b>	<b>641</b>	<b>6.049</b>	<b>72,44%</b>	<b>0,21%</b>
Nau Ivanow	Molt soroll per no res	1	4	252	185	23	32	240	95,24%	0,01%
	Macbeth	4	21	1.701	761	106	67	934	54,91%	0,03%
	(Des)hàbitat	2	8	504	271	23	52	346	68,65%	0,01%
	Cant per la mort de Lili Tofler	1	5	315	117	11		128	40,63%	
	Cavalls salvatges no m'arrancarien d'ací	1	4	288	85	3	9	97	33,68%	
	My favorite things	1	4	208	62	20		82	39,42%	
	Escritos desde el fuego	1	5	315	93	4	29	126	40,00%	
	Descartable	2	8	504	212	17		229	45,44%	0,01%
	(Des) hàbitat	1	3	189	65	9		74	39,15%	
	Lulu on the rocks	1	5	315	104	2	18	124	39,37%	
	La fada d'Abu Grahb	1	2	126	26	12		38	30,16%	
	La veu secreta dels ocells	2	6	378	241	12	23	276	73,02%	0,01%
	Dues peces breus	1	3	189	26	1		27	14,29%	
	Palabra sobre palabra	1	3	189	66	8		74	39,15%	
	Black out	1	3	180	130	24		154	85,56%	0,01%
	No sóc Dean Moriarty	2	8	576	124	13	31	168	29,17%	0,01%
	The Lonesome West	1	4	336	293	39		332	98,81%	0,01%
	My Way	2	12	900	317	62	41	420	46,67%	0,01%
	Closer	1	3	189	41	4	5	50	26,46%	
	Nus	1	3	189	52	7	23	82	43,39%	
	El loco y la camisa	1	3	189	126	6	6	138	73,02%	
Ismène Après Creont i Temps de flors	1	1	63	2		17	19	30,16%		
Pentimenti i la darrera partida	1	1	63	12		1	13	20,63%		
Un disgust danès	1	4	252	194	18	25	237	94,05%	0,01%	



## RESUM ANUAL 2011

Període: de 01/01/2011 a 31/12/2011

19

Sala	Títol	Setmanes	Funcions	Aforament	Entrades Pagament	Entrades Professionals	Entrades Estrena	Total Espectadors	Ocupació	% Espec. S/Tot.
Nau Ivanow	Rates (abans que la lluna caigui)	1	4	252	74	5	22	101	40,08%	
	Més instants	1	2	126	27	10		37	29,37%	
	Dos punkis i un vespino	1	4	252	45	6	22	73	28,97%	
	Love you approximately	1	4	252	65	9	14	88	34,92%	
	Las tremendas aventuras de la capitana Gazpacho o de cómo los elefantes aprendieron a jugar a las canicas	2	8	504	216	14	7	237	47,02%	0,01%
	L'ombra de Lear	2	8	487	398	9	34	441	90,55%	0,02%
	Dies de vi i roses	1	3	162	26	13	9	48	29,63%	
	John, Johnny	1	4	216	29	11	4	44	20,37%	
	EL mur	1	3	189	113	37	7	157	83,07%	0,01%
	<b>Total Teatre: (35 espectacles)</b>		<b>163</b>	<b>10.850</b>	<b>4.598</b>	<b>538</b>	<b>498</b>	<b>5.634</b>	<b>51,93%</b>	<b>0,20%</b>
Palau de la Virreina	Ells no poden morir	1	3	120	90	12		102	85,00%	
	<b>Total Teatre: (1 espectacle)</b>		<b>3</b>	<b>120</b>	<b>90</b>	<b>12</b>		<b>102</b>	<b>85,00%</b>	<b>0,00%</b>
Palau Sant Jordi	Bob esponja	2	4	20.800	10.771	542	1.318	12.631	60,73%	0,45%
	Disney Live	1	8	26.896	17.239	768	1.404	19.411	72,17%	0,69%
	<b>Total Teatre: (2 espectacles)</b>		<b>12</b>	<b>47.696</b>	<b>28.010</b>	<b>1.310</b>	<b>2.722</b>	<b>32.042</b>	<b>67,18%</b>	<b>1,14%</b>
Sala Atrium	Huis Clos (A porta tancada)	3	15	840	478	48	126	652	77,62%	0,02%
	Hamlet - Laforgue	4	20	1.135	300	46	88	434	38,24%	0,02%
	Jaz	4	20	1.139	298	88	49	435	38,19%	0,02%
	Carmela Lili Amanda	4	20	1.140	373	60	52	485	42,54%	0,02%
	El Miquel sobre l'asfalt	1	2	114	56	9		65	57,02%	
	Jardí de música i cristall	1	2	114	98	5		103	90,35%	
	Quartet	4	16	880	373	54	50	477	54,20%	0,02%
	Els ocells de Madó Fàtima	1	2	114	38	5		43	37,72%	
	La lluna	1	2	114	77	5	11	93	81,58%	
	<b>Total Teatre: (9 espectacles)</b>		<b>99</b>	<b>5.590</b>	<b>2.091</b>	<b>320</b>	<b>376</b>	<b>2.787</b>	<b>49,86%</b>	<b>0,10%</b>
Sala Beckett	Don Juan. Memoria amarga de mi	2	7	448	344	36		380	84,82%	0,01%
	El bosc	4	19	1.444	649	61	76	786	54,43%	0,03%
	Gos, dona, home	4	12	744	359	58	59	476	63,98%	0,02%
	En estat d'excepció	4	12	744	378	51	62	491	65,99%	0,02%
	Londres	3	13	832	483	57	64	604	72,60%	0,02%
	El petit Eiof	5	23	1.748	1.128	117	76	1.321	75,57%	0,05%
	La idea d'Europa	2	4	304	150	24		174	57,24%	0,01%



## RESUM ANUAL 2011

Període: de 01/01/2011 a 31/12/2011

20

Sala	Títol	Setmanes	Funcions	Aforament	Entrades Pagament	Entrades Professionals	Entrades Estrena	Total Espectadors	Ocupació	% Espec. S/Tot.
Sala Beckett	Home-Natja	3	14	896	557	55	64	676	75,45%	0,02%
	Katastrophe	2	10	560	225	60	56	341	60,89%	0,01%
	Contra la democràcia	4	21	1.596	1.193	184	84	1.461	91,54%	0,05%
	Sola	1	4	256	223	4	29	256	100,00%	0,01%
	F3DRA (Pleasure and Pain)	4	19	1.225	899	94	73	1.066	87,02%	0,04%
	El biògraf	4	18	1.260	521	48	141	710	56,35%	0,03%
	Opció B	3	3	228	148	10	42	200	87,72%	0,01%
	La ciutat	5	25	1.900	1.466	149	107	1.722	90,63%	0,06%
	Rates	2	6	384	150	20	63	233	60,68%	0,01%
<b>Total Teatre: (16 espectacles)</b>			<b>210</b>	<b>14.569</b>	<b>8.873</b>	<b>1.028</b>	<b>996</b>	<b>10.897</b>	<b>74,80%</b>	<b>0,39%</b>
Sala Muntaner	Cadira	3	11	1.650	673	64		737	44,67%	0,03%
	Callejeras	2	6	900	582	29		611	67,89%	0,02%
	La lección	7	29	4.350	881	61		942	21,66%	0,03%
	Killer	5	24	3.600	1.461	162	120	1.743	48,42%	0,06%
	Rive gauche	5	25	3.750	1.410	251	146	1.807	48,19%	0,06%
	Cabaret de mitjanit	11	46	6.900	1.467	118	76	1.661	24,07%	0,06%
	El ignorante y el demente	4	20	3.000	686	43	76	805	26,83%	0,03%
	Se alquila sofà-cama	1	5	750	146	8	20	174	23,20%	0,01%
	Molt soroll per res	5	25	3.750	1.751	155	150	2.056	54,83%	0,07%
	Monólogos 10	7	28	4.200	1.291	53	92	1.436	34,19%	0,05%
	Sensualitats	1	5	750	411	94	78	583	77,73%	0,02%
	Gertrude Stein i una senyoreta de companyia	4	19	2.850	644	43	130	817	28,67%	0,03%
	El celecanto azul	3	14	2.100	362	18		380	18,10%	0,01%
	Evangelium	2	10	1.500	292	43	80	415	27,67%	0,01%
	Conseqüències del pim pam	4	18	2.700	509	77	107	693	25,67%	0,02%
	Monólogos	16	74	11.100	4.256	123	70	4.449	40,08%	0,16%
	Hamlet ? Això ho pague jo !!!	5	25	3.750	2.190	143	93	2.426	64,69%	0,09%
	Oua umplute, el funeral	5	25	3.750	976	84	126	1.186	31,63%	0,04%
	Txèkhov in love	3	10	1.500	348	38	125	511	34,07%	0,02%
	<b>Total Teatre: (19 espectacles)</b>			<b>419</b>	<b>62.850</b>	<b>20.336</b>	<b>1.607</b>	<b>1.489</b>	<b>23.432</b>	<b>37,28%</b>
saT! Sant Andreu Teatre	Flirt	2	5	1.915	644	94		738	38,54%	0,03%
	L'inventor d'il·lusions	2	8	2.732	1.591	115		1.706	62,45%	0,06%
	Impuls	1	3	600	307	14	59	380	63,33%	0,01%



## RESUM ANUAL 2011

Periode: de 01/01/2011 a 31/12/2011

21

Sala	Títol	Setmanes	Funcions	Aforament	Entrades Pagament	Entrades Professionals	Entrades Estrena	Total Espectadors	Ocupació	% Espec. S/Tot.
saT! Sant Andreu Teatre	Teatre i literatura	2	17	5.100	3.678	210		3.888	76,24%	0,14%
	Soy la otra (la diva)	2	7	2.681	566	111	221	898	33,49%	0,03%
	Papirus	2	6	2.132	1.123	70		1.193	55,96%	0,04%
	De bracet	2	10	3.332	1.753	174		1.927	57,83%	0,07%
	Tap experience	2	6	2.298	349	99	165	613	26,68%	0,02%
	Paraules de caramel	2	4	1.366	518	48		566	41,43%	0,02%
	10 anys ballant	1	3	600	217	48	33	298	49,67%	0,01%
	Una odissea de butxaca	1	2	766	81	10		91	11,88%	
	Paisajes	1	3	1.149	98	31	31	160	13,93%	0,01%
	Cómicos de la legua	2	5	1.915	744	17		761	39,74%	0,03%
	Soul de lunares	1	3	1.149	166	24	39	229	19,93%	0,01%
	El Mikado	1	4	1.200	982	84		1.066	88,83%	0,04%
	Una miiiiierda	2	6	2.298	196	19	63	278	12,10%	0,01%
	El ratolí viatger	2	12	3.932	2.364	183		2.547	64,78%	0,09%
	Reugenio	2	6	2.298	1.900	101	88	2.089	90,91%	0,07%
	Els tres porquets	2	10	3.332	3.044	153		3.197	95,95%	0,11%
	Ataraxia	1	3	600	127	26	92	245	40,83%	0,01%
	De jazz en jazz	1	2	700	586	34		620	88,57%	0,02%
	La festa de la Nora	2	8	2.800	2.506	239		2.745	98,04%	0,10%
	Lugares extrañamente desastrosos	1	2	400	156	16	52	224	56,00%	0,01%
	This is / On the wall	1	2	400	126	2	123	251	62,75%	0,01%
	L'estació	2	6	2.298	407	44	108	559	24,33%	0,02%
	La venta focs, el musical amb ritme dels 50	3	10	3.581	2.636	185		2.821	78,78%	0,10%
	Pincha pero no mata	10	10	3.830	505	93	242	840	21,93%	0,03%
	Habibi / Amado	2	7	2.681	311	38	59	408	15,22%	0,01%
	Compta amb mi	1	1	300	83	8		91	30,33%	
	Salvem les balenes	3	10	3.830	503	64	210	777	20,29%	0,03%
	1,2,3 Poma !	2	4	1.366	732	75		807	59,08%	0,03%
	El Rodamon	2	7	2.515	955	47		1.002	39,84%	0,04%
	Mou-te !	1	1	300	212	21		233	77,67%	0,01%
Dansat: Emeregents.SAT	1	1	200	61		96	157	78,50%	0,01%	
Dansat: Dos	1	1	200	93	23		116	58,00%		
Dansat: Revòlver Identi (c) tats	1	1	200	85	26		111	55,50%		



## RESUM ANUAL 2011

Període: de 01/01/2011 a 31/12/2011

22

Sala	Títol	Setmanes	Funcions	Aforament	Entrades Pagament	Entrades Professionals	Entrades Estrena	Total Espectadors	Ocupació	% Espec. S/Tot.
saT! Sant Andreu Teatre	Dansat: Eyes in the colors of the rain	1	1	200	116	39		155	77,50%	0,01%
	Dansat: nOu	1	1	200	150	17		167	83,50%	0,01%
	La Maternitat d'Elna	4	9	3.447	986	166	224	1.376	39,92%	0,05%
	Aladdí	2	8	2.732	1.585	120		1.705	62,41%	0,06%
	La princesa i el pèsol	2	8	2.898	827	45		872	30,09%	0,03%
	Volem ballar -el futur	1	1	200	96	16		112	56,00%	
	Volem ballar -el present	1	1	200	77	42		119	59,50%	
	Kri Kra Kro	1	3	1.066	290	29		319	29,92%	0,01%
	Mirant a Yukali	2	5	1.915	112	22	29	163	8,51%	0,01%
	El rostre pàl·lid de Buster Keaton	1	1	300	150	16		166	55,33%	0,01%
	Mirant Yukali	2	2	766	82	19		101	13,19%	
	"Per un instant"el concert familiar per aquest Nadal !	1	4	1.532	1.098	61	42	1.201	78,39%	0,04%
<b>Total Teatre: (48 espectacles)</b>			<b>240</b>	<b>82.452</b>	<b>35.974</b>	<b>3.138</b>	<b>1.976</b>	<b>41.088</b>	<b>49,83%</b>	<b>1,46%</b>
Teatre Adrià Gual (Ovidi Montllor)	Quatre dones i el sol	1	4	1.280		421		421	32,89%	0,01%
	Intercanvi escola belga	1	1	320		119		119	37,19%	
	Tallers de dansa clàssica	1	4	1.280			829	829	64,77%	0,03%
	Tallers de dansa contemporània	1	4	1.280		847		847	66,17%	0,03%
	Spleen	1	2	640		129		129	20,16%	
	Neu negra	1	4	1.280		444		444	34,69%	0,02%
	<b>Total Teatre: (6 espectacles)</b>		<b>19</b>	<b>6.080</b>		<b>1.960</b>	<b>829</b>	<b>2.789</b>	<b>45,87%</b>	<b>0,10%</b>
Teatre Adrià Gual (Sala Estudi)	Treballs coreogràfics	1	2	264		112		112	42,42%	
	Sanchez Pernil aclamat	1	3	396		339		339	85,61%	0,01%
	CreaDansa	1	1	132		82		82	62,12%	
	Aproximació a Penthesilea	1	4	160		145		145	90,63%	0,01%
	El càntic trencat	1	4	160		159		159	99,38%	0,01%
	Maria Estuard	1	4	160			160	160	100,00%	0,01%
	Closer	1	3	396		394		394	99,49%	0,01%
	Tallers lliures	2	5	646		314	250	564	87,31%	0,02%
	Hivernacle	1	1	56		53		53	94,64%	
	Company	1	3	357		292		292	81,79%	0,01%
	Ràdius	1	3	375			252	252	67,20%	0,01%
	Feliçment, jo sóc una dona	1	3	375		363		363	96,80%	0,01%
LSF	1	4	504		311		311	61,71%	0,01%	



## RESUM ANUAL 2011

Període: de 01/01/2011 a 31/12/2011

23

Sala	Títol	Setmanes	Funcions	Aforament	Entrades Pagament	Entrades Professionals	Entrades Estrena	Total Espectadors	Ocupació	% Espec. S/Tot.
Teatre Adrià Gual (Sala Estudi)	A pas de gel en el desert	1	4	160			160	160	100,00%	0,01%
	Prometeu, portador del foc	1	4	160		154		154	96,25%	0,01%
	La voix, 1/2-Poulenc	1	2	100		99		99	99,00%	
	Baal	1	4	432		394		394	91,20%	0,01%
	<b>Total Teatre: (18 espectacles)</b>		<b>54</b>	<b>4.833</b>		<b>3.211</b>	<b>822</b>	<b>4.033</b>	<b>83,45%</b>	<b>0,14%</b>
Teatre Adrià Gual (Sala Taller)	Jo xiulo a la taula, tu cantes al llit	1	1	70			45	45	64,29%	
	Casta diva	1	4	160		148		148	92,50%	0,01%
	M <sup>a</sup> Aurèlia Capmany, una dona, un país	1	4	160		160		160	100,00%	0,01%
	Les variacions Goldberg	1	3	270		188		188	69,63%	0,01%
	Un cine arde y diez personas arden	1	1	56		33		33	58,93%	
	Projecte souvenirs	1	1	70			22	22	31,43%	
	Contra l'amor	1	4	160			160	160	100,00%	0,01%
	El Rei s'està morint	1	4	160		160		160	100,00%	0,01%
	Matèria bruta	1	2	112		90		90	80,36%	
<b>Total Teatre: (9 espectacles)</b>		<b>24</b>	<b>1.218</b>		<b>779</b>	<b>227</b>	<b>1.006</b>	<b>82,59%</b>	<b>0,04%</b>	
Teatre Apolo	Hair	18	130	122.200	38.539	8.911		47.450	38,83%	1,68%
	Mellizos	3	16	15.040	10.493	299	188	10.980	73,01%	0,39%
	La corte del Faraón	1	10	9.400	1.352	255		1.607	17,10%	0,06%
	Celtic Legends	2	16	15.040	4.905	447	369	5.721	38,04%	0,20%
	Art	3	15	14.100	1.595	344	201	2.140	15,18%	0,08%
	El sopar dels idiotes	16	104	97.760	32.412	1.701	468	34.581	35,37%	1,23%
	<b>Total Teatre: (6 espectacles)</b>		<b>291</b>	<b>273.540</b>	<b>89.296</b>	<b>11.957</b>	<b>1.226</b>	<b>102.479</b>	<b>37,46%</b>	<b>3,64%</b>
Teatre Borràs	Pel davant i pel darrera	20	129	91.943	63.867	1.229	94	65.190	70,90%	2,31%
	La omisión de la Familia Coleman	4	27	19.899	10.629	1.094	541	12.264	61,63%	0,44%
	Faemino y Cansado	2	12	8.844	8.751	81		8.832	99,86%	0,31%
	Madame Melvile	9	50	35.350	10.736	1.017	568	12.321	34,85%	0,44%
	Un fantasma a casa	12	76	56.012	13.625	1.213	661	15.499	27,67%	0,55%
	<b>Total Teatre: (7 espectacles)</b>		<b>294</b>	<b>212.048</b>	<b>107.608</b>	<b>4.634</b>	<b>1.864</b>	<b>114.106</b>	<b>53,81%</b>	<b>4,05%</b>
Teatre Coliseum	Dancing Queen	1	1	1.079	814			814	75,44%	0,03%
	Bésame mucho	6	43	46.397	15.792	2.568	830	19.190	41,36%	0,68%
	Pitingo	1	1	1.126	752		101	853	75,75%	0,03%
	El mago de Oz	4	22	24.772	7.490	455	134	8.079	32,61%	0,29%
	Los Pecos	1	1	1.126	1.006		51	1.057	93,87%	0,04%





## RESUM ANUAL 2011

Període: de 01/01/2011 a 31/12/2011

24

Sala	Títol	Setmanes	Funcions	Aforament	Entrades Pagament	Entrades Professionals	Entrades Estrena	Total Espectadors	Ocupació	% Espec. S/Tot.
Teatre Coliseum	Ballet de Moscó	2	12	13.200	7.338	397	120	7.855	59,51%	0,28%
	Yes we Spain	4	19	23.955	20.073	603	499	21.175	88,39%	0,75%
	Julieta & Romeo	4	22	8.800	4.816	480	234	5.530	62,84%	0,20%
	Segunda Temporada de Zarzuela	3	18	20.250	8.060	744		8.804	43,48%	0,31%
	Los Morancos - Risoterapia	4	22	30.646	22.641	554	200	23.395	76,34%	0,83%
	Festival Carmen Amaya	1	2	2.200	1.062	1		1.063	48,32%	0,04%
	Festival de Jazz	5	11	16.716	9.847			9.847	58,91%	0,35%
	Dúo Dinámico	1	3	4.179	3.171			3.171	75,88%	0,11%
	El lago de los cisnes	1	8	11.600	4.731			4.731	40,78%	0,17%
	El cascanueces	1	8	11.600	3.567			3.567	30,75%	0,13%
	Terrat Pack	2	7	9.975	8.718	274	361	9.353	93,76%	0,33%
	La caja mágica	2	10	7.000	2.442			2.442	34,89%	0,09%
<b>Total Teatre: (17 espectacles)</b>			<b>210</b>	<b>234.621</b>	<b>122.320</b>	<b>6.076</b>	<b>2.530</b>	<b>130.926</b>	<b>55,80%</b>	<b>4,65%</b>
Teatre Condal	Geronimo Stilton	12	75	48.750	32.249	484		32.733	67,14%	1,16%
	Reugenio, con todos mis respetos	3	9	3.600	2.809	65		2.874	79,83%	0,10%
	Visca els nuvis	21	133	86.150	36.342	512	426	37.280	43,27%	1,32%
	Antologia de la sarsuela	3	8	5.464	1.683	25	450	2.158	39,49%	0,08%
	Cançó d'amor i de guerra	1	3	2.049	1.284	43		1.327	64,76%	0,05%
	Somorrostro	3	21	14.343	2.492	97	590	3.179	22,16%	0,11%
	Els bojos del bisturí	10	70	47.510	15.163	312	421	15.896	33,46%	0,56%
	El apagón	6	40	27.320	9.727	435	467	10.629	38,91%	0,38%
	Rechace imitaciones	1	2	1.366	1.263	19	21	1.303	95,39%	0,05%
<b>Total Teatre: (9 espectacles)</b>			<b>361</b>	<b>236.552</b>	<b>103.012</b>	<b>1.992</b>	<b>2.375</b>	<b>107.379</b>	<b>45,39%</b>	<b>3,81%</b>
Teatre del Raval	Carta als reis	2	3	441	393			393	89,12%	0,01%
	Malfario	1	1	139	27			27	19,42%	
	Pinxo el picassoques enamorat	4	7	994	392	2		394	39,64%	0,01%
	El retrat de Dorian Gray	10	37	5.143	1.839	78	133	2.050	39,86%	0,07%
	Una rateta a la bolonyesa	4	8	1.112	305	28		333	29,95%	0,01%
	La lluna la pruna	4	8	1.112	377			377	33,90%	0,01%
	L'amor no fa mal	1	4	556	48	19	26	93	16,73%	
	Les dones de Lockerbie	1	3	417	38	42	56	136	32,61%	
	Quasi (Maine)	5	20	2.780	875	39	55	969	34,86%	0,03%
	El circ màgic del gran Antonini	5	10	1.390	355	30		385	27,70%	0,01%



## RESUM ANUAL 2011

Periode: de 01/01/2011 a 31/12/2011

25

Sala	Títol	Setmanes	Funcions	Aforament	Entrades Pagament	Entrades Professionals	Entrades Estrena	Total Espectadors	Ocupació	% Espec. S/Tot.
Teatre del Raval	Roxane y Cyrano; records d'una absència	1	1	139	18	2		20	14,39%	
	Descartable	1	1	139	39	2		41	29,50%	
	Maggie & Maggy	4	4	556	274	8		282	50,72%	0,01%
	No te cases con Roberto	3	3	417	204			204	48,92%	0,01%
	Un somni despert en V.O (1a. entrega)	1	1	139	27			27	19,42%	
	28 cèntims	2	2	278	93	3		96	34,53%	
	El meu i el teu. Sobre la família moderna: un caos previst	1	1	139	81	3		84	60,43%	
	Oh Itimad Itimad !	1	1	139	67	4		71	51,08%	
	Monty Python's flying circus	4	4	570	437	9		446	78,25%	0,02%
	Comedy tonight	1	1	139	109			109	78,42%	
	La inventora de Nubila Walheim respira sobre los personajes de Sófocles	1	1	139	63	30		93	66,91%	
	Closer	2	2	278	111			111	39,93%	
	Neurosi	2	2	278	163	3		166	59,71%	0,01%
	Cares conegudes sentments barrejats	1	1	139	15			15	10,79%	
	Tu i jo	1	1	139	76			76	54,68%	
	Rates (abans que la lluna caigui)	3	3	417	222	5		227	54,44%	0,01%
	Popol se ha ido	1	1	139	53			53	38,13%	
	Uno de los grandes	1	1	139	22			22	15,83%	
	En la barriga	1	1	139	34			34	24,46%	
	Ausberg	2	2	278	48	2		50	17,99%	
	Naoko	2	2	278	95	2		97	34,89%	
	Gènesi ... una idea d'Europa	3	3	417	332	17		349	83,69%	0,01%
	Genoma ... la venganza de los clones	3	3	425	256			256	60,24%	0,01%
	(Des) Habitat	1	1	139	75			75	53,96%	
	No et consumeixis	1	1	139	54	2		56	40,29%	
	L'equilibri	3	3	444	299			299	67,34%	0,01%
	I love NY	3	3	417	258	2		260	62,35%	0,01%
	Dits en joc	4	4	556	279	14		293	52,70%	0,01%
	La sombra de Lear	1	1	139	27	4		31	22,30%	
	Los viejos roqueros a veces mueren	2	2	278	65			65	23,38%	
Apareguda nostra senyora de les caixeres	1	1	139	14			14	10,07%		
Informe para una academia	1	1	139	18	3		21	15,11%		



## RESUM ANUAL 2011

Període: de 01/01/2011 a 31/12/2011

26

Sala	Títol	Setmanes	Funcions	Aforament	Entrades Pagament	Entrades Professionals	Entrades Estrena	Total Espectadors	Ocupació	% Espec. S/Tot.
Teatre del Raval	TDT Teledirigits per la televisió	1	1	139	26			26	18,71%	
	Exceso	4	4	556	351	9		360	64,75%	0,01%
	Comissura	1	1	139	15	2		17	12,23%	
	B-52	1	1	139	51			51	36,69%	
	Dakota	3	12	1.668	370	12	29	411	24,64%	0,01%
	Coses que mai explicarem	2	2	278	145			145	52,16%	0,01%
	La gota Malaya	1	1	139	58	1		59	42,45%	
	Gènesi	1	1	139	84			84	60,43%	
	Des (Hàbitat)	1	1	139	47			47	33,81%	
	Villon les balades	2	8	1.134	352	43	144	539	47,53%	0,02%
	Tocar madera	1	5	805	91	17	67	175	21,74%	0,01%
	Heidi	5	10	1.390	494	12		506	36,40%	0,02%
	Bastards	5	17	2.363	381	54	106	541	22,89%	0,02%
	Una altra carta als Reis	4	10	1.390	191	7		198	14,24%	0,01%
	La vampira del Raval	3	10	1.434	885	260	161	1.306	91,07%	0,05%
<b>Total Teatre: (59 espectacles)</b>			<b>244</b>	<b>34.186</b>	<b>12.118</b>	<b>770</b>	<b>777</b>	<b>13.665</b>	<b>39,97%</b>	<b>0,49%</b>
Teatre Gaudí Barcelona (Sala Gran)	Encants	2	5	350	132	31		163	46,57%	0,01%
	Desig d'òpera	3	11	2.145	1.005	37	25	1.067	49,74%	0,04%
	Els antiquaris	8	31	5.332	1.296	143	104	1.543	28,94%	0,05%
	Buenos Aires	11	29	3.190	940	61	74	1.075	33,70%	0,04%
	In on it	5	19	1.938	683	52	41	776	40,04%	0,03%
	El mal de panxa d'en Bernat	4	11	660	192	5	15	212	32,12%	0,01%
	Teoria de catàstrofes	6	19	1.140	275	63	50	388	34,04%	0,01%
	Romeo + Julieta	5	21	3.484	1.704	84	100	1.888	54,19%	0,07%
	La importància de ser Frank	12	60	11.700	5.300	219		5.519	47,17%	0,20%
	Happy ha ha	14	26	2.916	1.990	46	54	2.090	71,67%	0,07%
	Dos punkis i un vespino	8	28	2.716	1.000	106	50	1.156	42,56%	0,04%
	Per tu ploro	6	11	1.210	196	33	74	303	25,04%	0,01%
	<b>Total Teatre: (13 espectacles)</b>			<b>271</b>	<b>36.781</b>	<b>14.713</b>	<b>880</b>	<b>587</b>	<b>16.180</b>	<b>43,99%</b>
Teatre Gaudí Barcelona (Sala Petita)	Menys emergències	6	6	198	177	13	8	198	100,00%	0,01%
	<b>Total Teatre: (1 espectacle)</b>		<b>6</b>	<b>198</b>	<b>177</b>	<b>13</b>	<b>8</b>	<b>198</b>	<b>100,00%</b>	<b>0,01%</b>
Teatre Goya	Baraka	2	8	4.100	3.170	92		3.262	79,56%	0,12%



## RESUM ANUAL 2011

Període: de 01/01/2011 a 31/12/2011

Sala	Títol	Setmanes	Funcions	Aforament	Entrades Pagament	Entrades Professionals	Entrades Estrena	Total Espectadors	Ocupació	% Espec. S/Tot.
Teatre Goya	Truca un inspector	20	137	68.650	49.939	1.397	495	51.831	75,50%	1,84%
	Giselle	4	19	9.500	2.065	197	500	2.762	29,07%	0,10%
	Tapeando	3	18	9.000	1.720	211	500	2.431	27,01%	0,09%
	La sonrisa etrusca	5	29	14.500	11.863	344	495	12.702	87,60%	0,45%
	Concha. Yo lo que quiero es bailar	12	77	38.347	19.185	559	403	20.147	52,54%	0,72%
	Killer	4	4	2.000	426	57	207	690	34,50%	0,02%
	Iaios	2	4	1.400	125	14	286	425	30,36%	0,02%
	<b>Total Teatre: (8 espectacles)</b>		<b>296</b>	<b>147.497</b>	<b>88.493</b>	<b>2.871</b>	<b>2.886</b>	<b>94.250</b>	<b>63,90%</b>	<b>3,35%</b>
Teatre Grec	La muntanya al teu voltant	1	2	4.210	1.614	151	1.453	3.218	76,44%	0,11%
	Alva Noto / R. Sakamoto	1	1	2.105	1.853		185	2.038	96,82%	0,07%
	Dulce Pontes	1	1	2.105	1.283		100	1.383	65,70%	0,05%
	Sole Giménez	1	1	2.105	1.059		104	1.163	55,25%	0,04%
	Metròpolis	1	1	2.105	658		200	858	40,76%	0,03%
	Nit del breack dance	1	1	2.105	790		250	1.040	49,41%	0,04%
	Maria de Mar Bonet	1	1	2.105	949		200	1.149	54,58%	0,04%
	Macadam Macadam	1	1	2.105	611		200	811	38,53%	0,03%
	IT Dansa	1	1	2.105	1.301		200	1.501	71,31%	0,05%
	La edad de oro	1	1	2.105	1.014		171	1.185	56,29%	0,04%
	Manel	1	1	2.105	1.965		140	2.105	100,00%	0,07%
	Ainhoa Arteta i Orquestra de Cadaqués	1	1	2.105	1.579		145	1.724	81,90%	0,06%
	Goran Bregovic	1	1	2.105	1.975		130	2.105	100,00%	0,07%
	Wynton Marsalis & The jazz at Lincoln Center Orchestra	1	1	2.105	1.891		97	1.988	94,44%	0,07%
	Las Migas i Rafaela Carrasco	1	1	2.105	1.951		154	2.105	100,00%	0,07%
	Noa & Solis String Quartet	1	1	2.105	1.171		104	1.275	60,57%	0,05%
	La caída de los dioses	1	3	3.900	3.212		200	3.412	87,49%	0,12%
	Niña Pastori	1	1	2.105	1.535		100	1.635	77,67%	0,06%
	Keith Jarret /Gary Peacock/ Jack Dejohnef	1	1	2.105	1.771		66	1.837	87,27%	0,07%
	Nit de tango	1	1	2.105	1.650		200	1.850	87,89%	0,07%
	Tragèdia	1	2	4.210	1.637		420	2.057	48,86%	0,07%
<b>Total Teatre: (21 espectacles)</b>		<b>25</b>	<b>50.210</b>	<b>31.469</b>	<b>151</b>	<b>4.819</b>	<b>36.439</b>	<b>72,57%</b>	<b>1,29%</b>	
Teatre Lliure (Espai Lliure)	Extraordinario	2	10	100	46	42	10	98	98,00%	
	Fingir	2	2	280	86	73	80	239	85,36%	0,01%
	Desconcierto	2	2	280	47	61	75	183	65,36%	0,01%



## RESUM ANUAL 2011

Període: de 01/01/2011 a 31/12/2011

28

Sala	Títol	Setmanes	Funcions	Aforament	Entrades Pagament	Entrades Professionals	Entrades Estrena	Total Espectadors	Ocupació	% Espec. S/Tot.
Teatre Lliure (Espai Lliure)	Flashing Bodies	1	2	280	46	68	50	164	58,57%	0,01%
	<b>Total Teatre: (4 espectacles)</b>		<b>16</b>	<b>940</b>	<b>225</b>	<b>244</b>	<b>215</b>	<b>684</b>	<b>72,77%</b>	<b>0,02%</b>
Teatre Lliure (Gràcia)	Celebració	7	41	9.061	8.227	522	215	8.964	98,93%	0,32%
	Tot	1	6	1.122	465	105	167	737	65,69%	0,03%
	Dues dones que ballen	7	41	8.733	6.370	462	202	7.034	80,55%	0,25%
	Rosa Maria Sardà diu Sagarra	6	6	1.278	878	145	181	1.204	94,21%	0,04%
	Caín & Caín	2	9	1.917	1.270	179	198	1.647	85,92%	0,06%
	Carta blanca	1	4	852	256	29	200	485	56,92%	0,02%
	Tots els noms	2	3	480	253	123		376	78,33%	0,01%
	Solo Goldberg Improvisation	1	1	199	89		110	199	100,00%	0,01%
	Petra la mujer araña y el putón de la abeja maya	1	4	796	580	94	98	772	96,98%	0,03%
	La nostra classe	2	12	2.388	1.184	185	116	1.485	62,19%	0,05%
	Blaus d'ànima	1	5	995	724	68	183	975	97,99%	0,03%
	La violación de Lucrecia	3	16	3.184	2.771	181	184	3.136	98,49%	0,11%
	Thank you Satan	2	10	1.990	381	150	174	705	35,43%	0,03%
	Cartes Lliures - A. Txékhov i O. Knipper	1	1	199	152		47	199	100,00%	0,01%
	L'espera	5	29	5.631	4.551	387	182	5.120	90,93%	0,18%
	Sagarra dit per Rosa Maria Sardà	2	4	788	388	44	136	568	72,08%	0,02%
	Cartes Lliures - Villalonga - Porcel	1	1	197	74		80	154	78,17%	0,01%
	í	2	6	1.194	527	71	187	785	65,75%	0,03%
	<b>Total Teatre: (18 espectacles)</b>		<b>199</b>	<b>41.004</b>	<b>29.140</b>	<b>2.745</b>	<b>2.660</b>	<b>34.545</b>	<b>84,25%</b>	<b>1,23%</b>
Teatre Lliure (Sala Fabià Puigserver)	L'arquitecte	5	31	14.074	10.469	432	402	11.303	80,31%	0,40%
	La casa de la fuerza	1	1	503	341		150	491	97,61%	0,02%
	Les tres germanes	4	24	12.072	5.496	307	431	6.234	51,64%	0,22%
	Gardenia	1	2	1.440	878	33	286	1.197	83,13%	0,04%
	Home-Natja	2	2	442	51	60	141	252	57,01%	0,01%
	Mad	2	2	442	162	96	104	362	81,90%	0,01%
	Hamlet	2	3	663	319	109	139	567	85,52%	0,02%
	Més enllà dels Alps	2	2	442	140	50	75	265	59,95%	0,01%
	Flashing Bodies	1	2	442	98	71	102	271	61,31%	0,01%
	Más triste es robar (20 anys d'accidents)	1	2	442		382		382	86,43%	0,01%
	Muerte y reencarnación en un cowboy	1	2	442	224	92	126	442	100,00%	0,02%



## RESUM ANUAL 2011

Període: de 01/01/2011 a 31/12/2011

29

Sala	Títol	Setmanes	Funcions	Aforament	Entrades Pagament	Entrades Professionals	Entrades Estrena	Total Espectadors	Ocupació	% Espec. S/Tot.
Teatre Lliure (Sala Fabià Puigserver)	The art of entertainment	1	2	1.440	615	32	287	934	64,86%	0,03%
	The end	1	4	1.740	1.263	189	288	1.740	100,00%	0,06%
	La tossuderia	2	2	1.116	238	63	95	396	35,48%	0,01%
	Un mage en été	1	2	732	136	47	190	373	50,96%	0,01%
	I'm the wind	2	7	3.846	1.136	225	517	1.878	48,83%	0,07%
	El centaure i l'animal	1	4	2.556	1.335	169	310	1.814	70,97%	0,06%
	La costa de la Utopia	1	6	3.348	1.571	481	406	2.458	73,42%	0,09%
	Un fràgil equilibri	6	33	13.200	5.700	421	364	6.485	49,13%	0,23%
	Tempestad	1	4	2.824	1.349	130	378	1.857	65,76%	0,07%
	Penumbra	1	6	1.854	1.450	122	230	1.802	97,20%	0,06%
	Perséfone	3	14	7.042	1.468	100	474	2.042	29,00%	0,07%
<b>Total Teatre: (22 espectacles)</b>			<b>157</b>	<b>71.102</b>	<b>34.439</b>	<b>3.611</b>	<b>5.495</b>	<b>43.545</b>	<b>61,24%</b>	<b>1,55%</b>
Teatre Nacional de Catalunya (Sala Gran)	Agost	5	22	18.964	18.286	581		18.867	99,49%	0,67%
	Un mes al camp	7	41	16.523	11.722	1.266	393	13.381	80,98%	0,48%
	El Misanthrop	7	35	30.170	20.237	1.200	829	22.266	73,80%	0,79%
	Operetta	4	8	6.896	4.264	462	413	5.139	74,52%	0,18%
	Octopus	1	4	3.396	1.823	403	471	2.697	79,42%	0,10%
	El comte Arnau	4	20	16.200	7.694	1.074	806	9.574	59,10%	0,34%
	Raoul	1	4	3.448	2.049	760	556	3.365	97,59%	0,12%
	El crim de Lord Arthur Savile	5	27	22.923	9.071	793	647	10.511	45,85%	0,37%
<b>Total Teatre: (8 espectacles)</b>			<b>161</b>	<b>118.520</b>	<b>75.146</b>	<b>6.539</b>	<b>4.115</b>	<b>85.800</b>	<b>72,39%</b>	<b>3,05%</b>
Teatre Nacional de Catalunya (Sala Petita)	Plecs	1	2	532	470	62		532	100,00%	0,02%
	Pedra de tartera	8	55	17.220	14.048	1.482	248	15.778	91,63%	0,56%
	Mowgli, l'infant de la jungla	5	15	3.990	2.360	288	246	2.894	72,53%	0,10%
	Musicolèpsia	2	10	2.660	920	222	228	1.370	51,50%	0,05%
	Copenhaguen	6	29	7.714	6.678	532	258	7.468	96,81%	0,27%
	Una vella, coneguda olor	9	53	16.006	12.109	942	283	13.334	83,31%	0,47%
	Canigó	3	12	3.192	2.116	297	259	2.672	83,71%	0,09%
	<b>Total Teatre: (7 espectacles)</b>			<b>176</b>	<b>51.314</b>	<b>38.701</b>	<b>3.825</b>	<b>1.522</b>	<b>44.048</b>	<b>85,84%</b>
Teatre Nacional de Catalunya (Sala Tallers)	Vimbodi vs Praga	4	20	3.430	2.368	480	204	3.052	88,98%	0,11%
	Gang Bang	4	20	3.214	2.459	383	201	3.043	94,68%	0,11%
	Una història catalana	3	14	2.212	1.499	512	128	2.139	96,70%	0,08%
	Polzet	4	12	2.328	1.047	175	195	1.417	60,87%	0,05%



## RESUM ANUAL 2011

Periode: de 01/01/2011 a 31/12/2011

30

Sala	Títol	Setmanes	Funcions	Aforament	Entrades Pagament	Entrades Professionals	Entrades Estrena	Total Espectadors	Ocupació	% Espec. S/Tot.
Teatre Nacional de Catalunya (Sala Tallers)	<b>Total Teatre: (4 espectacles)</b>		<b>66</b>	<b>11.184</b>	<b>7.373</b>	<b>1.550</b>	<b>728</b>	<b>9.651</b>	<b>86,29%</b>	<b>0,34%</b>
Teatre Poliorama	El mètode Gronholm	7	45	31.410	25.530	632		26.162	83,29%	0,93%
	Magic Andreu	2	2	1.193	807	106		913	76,53%	0,03%
	Ópera y flamenco	37	89	44.103	20.760	558		21.318	48,34%	0,76%
	Pinotxo	4	4	2.386	1.976	105	81	2.162	90,61%	0,08%
	Petits crims conjugals	10	64	43.392	19.283	869	639	20.791	47,91%	0,74%
	Coppèlia	3	3	1.851	1.548	133	64	1.745	94,27%	0,06%
	The quarry men show	10	29	14.538	3.548	450	377	4.375	30,09%	0,16%
	Univers	5	5	2.476	698	179	56	933	37,68%	0,03%
	Gran gala flamenca	14	15	7.405	3.852	82		3.934	53,13%	0,14%
	Garrick	7	38	26.638	19.284	982		20.266	76,08%	0,72%
	Casting	5	5	2.475	1.469	287	277	2.033	82,14%	0,07%
	Verdades como puños	1	2	990	431	18		449	45,35%	0,02%
	Festa de cloenda	1	1	495	289		206	495	100,00%	0,02%
	Planter a Escena 2011	1	1	701	657	2		659	94,01%	0,02%
	Todos eran mis hijos	5	34	23.053	8.806	900	514	10.220	44,33%	0,36%
	Pirats	1	1	495	204		99	303	61,21%	0,01%
	Operetta	3	15	10.170	6.966	462	572	8.000	78,66%	0,28%
	Forever Young	15	99	66.627	44.373	1.903	729	47.005	70,55%	1,67%
	Gulliver	5	5	2.450	988	179		1.167	47,63%	0,04%
	T'estimo Pitx Potx	5	6	3.855	2.741	254		2.995	77,69%	0,11%
	Hipstor	1	2	1.346	969	61		1.030	76,52%	0,04%
	El concert	2	3	1.836	1.265	142		1.407	76,63%	0,05%
	Dora, la filla del sol	1	1	673	550	34		584	86,78%	0,02%
	Dr. Jeckyll & Mr. Hide	1	1	490	318	48		366	74,69%	0,01%
	Alicia en el país de Las Maravillas	1	5	2.642	1.520	79	266	1.865	70,59%	0,07%
	Casting, un musical molt animal	2	5	2.816	2.031	298		2.329	82,71%	0,08%
	Clinic	1	1	490	336		115	451	92,04%	0,02%
	<b>Total Teatre: (27 espectacles)</b>		<b>481</b>	<b>296.996</b>	<b>171.199</b>	<b>8.763</b>	<b>3.995</b>	<b>183.957</b>	<b>61,94%</b>	<b>6,53%</b>
Teatre Romea	L'hort dels cirerers	2	8	4.400	3.361	81		3.442	78,23%	0,12%
	Poseu-me les ulleres	2	13	7.150	2.481	638		3.119	43,62%	0,11%
	El quadern gris	3	21	11.550	3.709	213	550	4.472	38,72%	0,16%



## RESUM ANUAL 2011

Període: de 01/01/2011 a 31/12/2011

Sala	Títol	Setmanes	Funcions	Aforament	Entrades Pagament	Entrades Professionals	Entrades Estrena	Total Espectadors	Ocupació	% Espec. S/Tot.
Teatre Romea	Conte d'hivern	4	27	14.850	4.715	432	550	5.697	38,36%	0,20%
	El salt de Nijinsky	1	7	3.850	1.168	76	154	1.398	36,31%	0,05%
	Pluja constant	3	17	9.350	3.737	227		3.964	42,40%	0,14%
	Cançó d'amor i de guerra	1	4	2.200	1.057	33	430	1.520	69,09%	0,05%
	Manel	1	5	3.000	2.763	115	116	2.994	99,80%	0,11%
	La averia	3	17	9.350	4.898	406	450	5.754	61,54%	0,20%
	Pedra de tartera	3	21	8.358	3.966	279	262	4.507	53,92%	0,16%
	People, cars & oil	1	4	2.200	538	57	550	1.145	52,05%	0,04%
	Voices	1	2	808	485	34	286	805	99,63%	0,03%
	Desaparecer	6	24	13.200	5.752	552	550	6.854	51,92%	0,24%
	Llum de guàrdia	5	35	19.250	9.540	573	550	10.663	55,39%	0,38%
	Dogville	1	6	3.300	1.149	83	495	1.727	52,33%	0,06%
	Qui té por de Virginia Woolf ?	11	73	40.150	27.912	882	484	29.278	72,92%	1,04%
	<b>Total Teatre: (16 espectacles)</b>			<b>284</b>	<b>152.966</b>	<b>77.231</b>	<b>4.681</b>	<b>5.427</b>	<b>87.339</b>	<b>57,10%</b>
Teatre Tantarantana	Sumergirse en el agua	2	8	1.000	351	42		393	39,30%	0,01%
	L'elefant i l'aranya	4	8	1.000	712	9		721	72,10%	0,03%
	Corruptia	3	15	1.875	967	116	112	1.195	63,73%	0,04%
	Robinson Crusoe	1	2	250	189	17		206	82,40%	0,01%
	Mal de closca	4	14	1.750	1.268	78		1.346	76,91%	0,05%
	Patos salvajes	1	5	625	167	54	118	339	54,24%	0,01%
	El último secreto de James Dean	3	13	1.625	475	66	125	666	40,98%	0,02%
	Randemar	4	9	1.125	288	18		306	27,20%	0,01%
	El rap de Lady M.	1	4	500	216	18	98	332	66,40%	0,01%
	L'hivern al cos	4	19	2.375	959	72	120	1.151	48,46%	0,04%
	Pinotxo, el nen de fusta	5	20	2.500	1.320	110		1.430	57,20%	0,05%
	Las fichas	4	20	2.500	966	126	106	1.198	47,92%	0,04%
	Els colors del tic-tac	3	9	1.125	610	81		691	61,42%	0,02%
	PANComplex	1	2	250	28	3	28	59	23,60%	
	Forbidden Colours II/ Mabel	1	2	250	149	12	28	189	75,60%	0,01%
	Escualido marsupial	1	2	250	26	9	30	65	26,00%	
	Role call / Gone over here	1	2	250	58	6	16	80	32,00%	
	Octroi i Octr3	1	2	250	19	9	21	49	19,60%	
Transparence blanc	1	2	250	13		19	32	12,80%		





## RESUM ANUAL 2011

Període: de 01/01/2011 a 31/12/2011

32

Sala	Títol	Setmanes	Funcions	Aforament	Entrades Pagament	Entrades Professionals	Entrades Estrena	Total Espectadors	Ocupació	% Espec. S/Tot.
Teatre Tantarantana	Laboratori Wabi Sabi	1	2	250	70	21	10	101	40,40%	
	Protagonizo	2	10	1.250	245	29	63	337	26,96%	0,01%
	La hora feliz	2	10	1.250	322	33	37	392	31,36%	0,01%
	La idea d'Europa	1	1	125	80			80	64,00%	
	Pánico	2	8	1.000	181	23	33	237	23,70%	0,01%
	La cantant calba	1	4	500	240	13	23	276	55,20%	0,01%
	Cartas de las golondrinas	1	4	500	54	2	20	76	15,20%	
	Mejorcita de lo mío	1	4	500	143	22	25	190	38,00%	0,01%
	Últimos días de una puta libertaria	1	4	500	169	18	32	219	43,80%	0,01%
	Amapolas/Badabadoc + Tràgics anhels/Fly	1	2	250	24	10	13	47	18,80%	
	Accidia	1	2	250	75	8	6	89	35,60%	
	Hivernacle + Pielés	1	2	250	158	6	17	181	72,40%	0,01%
	Deixa'm olorar	1	2	250	88	10	7	105	42,00%	
	El estado crudo	1	2	250	37	8		45	18,00%	
	Metarmorphé	1	2	250	118	7		125	50,00%	
	Reglas, usos y costumbres en la sociedad moderna	4	19	2.375	558	67	121	746	31,41%	0,03%
	La rateta que escombrava l'escaleta	4	12	1.500	993	60		1.053	70,20%	0,04%
	Americat ! Cuentos de aquí i Contes d'allà	1	1	125	16	1		17	13,60%	
	Dr. Fargo	1	1	125	43		2	45	36,00%	
	Mein Kapital	4	19	2.375	594	51	207	852	35,87%	0,03%
	Pau. La vida de Pau Casals	4	12	1.500	705	68		773	51,53%	0,03%
	Sala d'espera futur	2	9	1.125	354	27	63	444	39,47%	0,02%
Dulce de leche	1	4	500	253	20		273	54,60%	0,01%	
Un Nadal sense Pastorets ?	4	24	3.000	1.929	149		2.078	69,27%	0,07%	
Vostè ja ho entindrà	3	11	1.375	306	68	119	493	35,85%	0,02%	
<b>Total Teatre: (44 espectacles)</b>			<b>329</b>	<b>41.125</b>	<b>16.536</b>	<b>1.567</b>	<b>1.619</b>	<b>19.722</b>	<b>47,96%</b>	<b>0,70%</b>
Teatre Tívoli	Hoy no me puedo levantar	2	10	14.950	12.700			12.700	84,95%	0,45%
	Corella ballet	4	18	22.600	13.682	927	667	15.276	67,59%	0,54%
	Temporada de Zarzuela	3	18	19.782	13.075	1.123		14.198	71,77%	0,50%
	La nova Trinca	2	6	6.600	2.023	340	345	2.708	41,03%	0,10%
	Ballet de Monterey	1	5	5.500	1.174	161	503	1.838	33,42%	0,07%
	Man in the Mirror	2	13	19.110	10.440			10.440	54,63%	0,37%
	El lago de los cisnes	1	7	10.290	7.269			7.269	70,64%	0,26%



## RESUM ANUAL 2011

Període: de 01/01/2011 a 31/12/2011

33

Sala	Títol	Setmanes	Funcions	Aforament	Entrades Pagament	Entrades Professionals	Entrades Estrena	Total Espectadors	Ocupació	% Espec. S/Tot.
Teatre Tívoli	The king story	7	50	54.950	10.682	2.684	1.064	14.430	26,26%	0,51%
	The voca people	5	30	39.510	14.262	1.740	810	16.812	42,55%	0,60%
	Un tranvía llamado deseo	4	21	16.401	12.200	649	404	13.253	80,81%	0,47%
	Ballet Nacional de Cuba	2	13	14.300	9.826	627	184	10.637	74,38%	0,38%
	Chicago	8	53	90.327	44.825	1.786		46.611	51,60%	1,66%
	Splenda	4	26	33.800	17.589	507	1.256	19.352	57,25%	0,69%
	<b>Total Teatre: (14 espectacles)</b>			<b>270</b>	<b>348.120</b>	<b>169.747</b>	<b>10.544</b>	<b>5.233</b>	<b>185.524</b>	<b>53,29%</b>
Teatre Victòria	40 El Musical	20	136	157.352	67.614			67.614	42,97%	2,40%
	La corte del faraón	1	4	4.544	899	261		1.160	25,53%	0,04%
	Carmen	4	27	32.535	9.693	1.137	896	11.726	36,04%	0,42%
	El Consorcio	1	1	1.205	585		129	714	59,25%	0,03%
	El lago de los cisnes	2	8	9.640	4.714	155		4.869	50,51%	0,17%
	Cop de rock	16	109	120.445	59.800	5.993	852	66.645	55,33%	2,37%
	Dreami'n & Rappin	1	1	1.105	685	75		760	68,78%	0,03%
	La ventafocs	4	8	6.008	2.837	295	219	3.351	55,78%	0,12%
	<b>Total Teatre: (8 espectacles)</b>		<b>294</b>	<b>332.834</b>	<b>146.827</b>	<b>7.916</b>	<b>2.096</b>	<b>156.839</b>	<b>47,12%</b>	<b>5,57%</b>
Teatreneu (Sala Cafè Teatre)	El club de la magia	53	99	11.140	4.590	104		4.694	42,14%	0,17%
	Los Martínez	31	31	3.410	1.437	102		1.539	45,13%	0,05%
	TDT	9	9	990	420	2		422	42,63%	0,01%
	Amame	21	21	2.310	665	68		733	31,73%	0,03%
	Disparejas	5	5	550	78			78	14,18%	
	Optimisme global	31	32	3.520	1.122	29		1.151	32,70%	0,04%
	Tres monólogos de risa	16	16	1.760	361	6		367	20,85%	0,01%
	Los pinxes de la cocina	19	20	2.200	525	9		534	24,27%	0,02%
	Jisas de Netzerit	1	1	110	83			83	75,45%	
	Magia de cerca	44	44	4.840	1.041	93		1.134	23,43%	0,04%
	Cabaret amb gent	20	21	2.310	681	27		708	30,65%	0,03%
	Graciosos amorosos	27	27	2.970	1.051	22		1.073	36,13%	0,04%
	La noche Arbozzi	16	16	1.760	829	80		909	51,65%	0,03%
	Ilusión o mente	40	40	4.406	2.162	27		2.189	49,68%	0,08%
	Toni Cruz	1	1	110	40	2		42	38,18%	
	Rachel Arieff	5	5	550	216	9		225	40,91%	0,01%
Miguel Lago	4	5	800	603	39		642	80,25%	0,02%	



## RESUM ANUAL 2011

Període: de 01/01/2011 a 31/12/2011

34

Sala	Títol	Setmanes	Funcions	Aforament	Entrades Pagament	Entrades Professionals	Entrades Estrena	Total Espectadors	Ocupació	% Espec. S/Tot.
Teatreneu (Sala Cafè Teatre)	Ricard Reguant	3	3	330	46	20	58	124	37,58%	
	Aliens	4	4	440	145	5		150	34,09%	0,01%
	Alvaro Carmona	15	19	2.090	1.516	48		1.564	74,83%	0,06%
	So perversas	1	1	110	33	4		37	33,64%	
	Ultrashow	13	17	2.012	1.635	61	14	1.710	84,99%	0,06%
	Oswaldo	7	11	1.236	747	11		758	61,33%	0,03%
	Soperversas	1	1	110	17	2		19	17,27%	
	Rock & risas	4	4	440	67	9		76	17,27%	
	Rock and risas	13	13	1.430	342	58		400	27,97%	0,01%
	Cabaret poètic	4	4	440	76			76	17,27%	
	Cuenta Tangos	9	9	990	144	2		146	14,75%	0,01%
	Gala set d'acció	1	2	720	193	28		221	30,69%	0,01%
	Encorsete	16	16	1.760	807	16		823	46,76%	0,03%
	La madre que te parió	9	13	1.436	317	16		333	23,19%	0,01%
	Manuterapia	2	2	222	164	1		165	74,32%	0,01%
	Monologías	10	10	1.100	223	11		234	21,27%	0,01%
	Izumi Goto	1	1	110	41			41	37,27%	
	Fresh Comedy	8	8	880	299	8		307	34,89%	0,01%
	Club magia junior	11	23	2.530	1.823	12		1.835	72,53%	0,07%
	Risas x sonrisas	2	2	220	96	3		99	45,00%	
Blancaneus i Campaneta en acció	4	6	660	491	8		499	75,61%	0,02%	
Peyu	5	5	550	246	36		282	51,27%	0,01%	
Todo es mentira o no	6	6	660	303	5		308	46,67%	0,01%	
Animales	5	8	880	680	46		726	82,50%	0,03%	
La gran despedida	3	3	330	202	10		212	64,24%	0,01%	
	<b>Total Teatre: (42 espectacles)</b>		<b>584</b>	<b>65.422</b>	<b>26.557</b>	<b>1.039</b>	<b>72</b>	<b>27.668</b>	<b>42,29%</b>	<b>0,98%</b>
Teatreneu (Sala del Mig)	Optimisme global	4	4	320	65	8		73	22,81%	
	Club Màgia Junior	1	1	80	59			59	73,75%	
	<b>Total Teatre: (2 espectacles)</b>		<b>5</b>	<b>400</b>	<b>124</b>	<b>8</b>		<b>132</b>	<b>33,00%</b>	<b>0,00%</b>
Teatreneu (Sala Xavier Fàbregas)	Club Magia Junior	52	114	41.040	11.329	145		11.474	27,96%	0,41%
	Impro Horror Show	49	53	19.080	13.449	264		13.713	71,87%	0,49%
	Urrutia	1	1	360	149	6		155	43,06%	0,01%
	Zapping	52	52	18.720	9.384	339		9.723	51,94%	0,35%



## RESUM ANUAL 2011

Període: de 01/01/2011 a 31/12/2011

35

Sala	Títol	Setmanes	Funcions	Aforament	Entrades Pagament	Entrades Professionals	Entrades Estrena	Total Espectadors	Ocupació	% Espec. S/Tot.	
Teatreneu (Sala Xavier Fàbregas)	Blancaneus i Campaneta	29	43	15.480	3.577	12		3.589	23,18%	0,13%	
	Improshow	52	106	38.160	24.081	665		24.746	64,85%	0,88%	
	La Caputxeta i el llop	18	20	7.200	2.363	13		2.376	33,00%	0,08%	
	El síndrome Chukolsky	21	21	7.560	607	55		662	8,76%	0,02%	
	Impro-Fighters	52	79	28.440	19.085	531		19.616	68,97%	0,70%	
	Albert Boira	8	8	2.880	819	34		853	29,62%	0,03%	
	David Navarro	3	3	1.080	715	6		721	66,76%	0,03%	
	Txabi Franquesa	10	10	3.600	2.477	101		2.578	71,61%	0,09%	
	Juan Luis Hurtado	1	1	360	35			35	9,72%		
	La gallina dels ous	13	13	4.680	561	17		578	12,35%	0,02%	
	Marcos Arizmendi	3	3	1.080	469	11		480	44,44%	0,02%	
	David Guapo	2	2	720	591	34		625	86,81%	0,02%	
	Tomás García	5	5	1.800	755	13		768	42,67%	0,03%	
	Peyu	10	10	3.600	485	52		537	14,92%	0,02%	
	Álvaro Carrero	3	3	1.080	332	3		335	31,02%	0,01%	
	Dani Rovira	4	4	1.440	1.281	19		1.300	90,28%	0,05%	
	Antifutbol	3	3	1.080	195	30	13	238	22,04%	0,01%	
	David Broncano	2	2	720	216	11		227	31,53%	0,01%	
	Dani Pérez	3	3	1.080	280	8		288	26,67%	0,01%	
	Heidi	3	3	1.080	184			184	17,04%	0,01%	
	Pero esto que es	17	17	6.120	1.432	100		1.532	25,03%	0,05%	
	La gran despedida	5	5	1.800	545	17		562	31,22%	0,02%	
	Catalunya sense barreres	3	3	1.080	68	119		187	17,31%	0,01%	
	Nana brunilda	1	1	360	60	2		62	17,22%		
	Salva reina	2	2	720	155			155	21,53%	0,01%	
	Pedro Llamas	4	5	1.800	247	1		248	13,78%	0,01%	
	Gala Set Dacció	1	1	360	139	2		141	39,17%	0,01%	
	Sergio Olalla	1	1	360	97	2		99	27,50%		
	Ultrashow	5	5	1.800	635	29		664	36,89%	0,02%	
	El llibre de la selva	9	11	3.960	1.160	28		1.188	30,00%	0,04%	
	El huevo frito	1	1	360	163	23		186	51,67%	0,01%	
	<b>Total Teatre: (36 espectacles)</b>			<b>614</b>	<b>221.040</b>	<b>98.120</b>	<b>2.692</b>	<b>13</b>	<b>100.825</b>	<b>45,61%</b>	<b>3,58%</b>
	Versus Teatre	Història del soldat	3	5	355	43	16		59	16,62%	



## RESUM ANUAL 2011

Periode: de 01/01/2011 a 31/12/2011

36

Sala	Títol	Setmanes	Funcions	Aforament	Entrades Pagament	Entrades Professionals	Entrades Estrena	Total Espectadors	Ocupació	% Espec. S/Tot.
Versus Teatre	In on it	10	45	3.195	1.824	246	69	2.139	66,95%	0,08%
	Des-penjades	8	40	3.116	1.696	66	91	1.853	59,47%	0,07%
	Nana luna	2	4	284	213	19	6	238	83,80%	0,01%
	El jardí de les malícies	2	4	284	138	30	49	217	76,41%	0,01%
	Feísima enfermedad y muy triste muerte de la Reina Isabel I	10	38	2.701	1.293	87	41	1.421	52,61%	0,05%
	Hamlet és mort	6	12	852	391	33	45	469	55,05%	0,02%
	Anguilas	4	14	994	183	21	32	236	23,74%	0,01%
	Cavalls salvatges no m'arrencarien	4	7	497	132	9	49	190	38,23%	0,01%
	El hombre de las mil voces	6	26	1.845	764	166	32	962	52,14%	0,03%
	Locas	2	12	852	662	60	30	752	88,26%	0,03%
	Planeta ESO	11	42	2.982	1.297	103	55	1.455	48,79%	0,05%
	Entrevista amb un vampiro	5	19	1.349	374	98	50	522	38,70%	0,02%
	L'impostor	4	8	568	187	13	38	238	41,90%	0,01%
	Vamos a por Guti	5	19	1.349	878	50	46	974	72,20%	0,03%
	Mediocres	5	10	710	522	23	40	585	82,39%	0,02%
	Dreamin & Rappin	4	13	923	313	21	47	381	41,28%	0,01%
	El cuadro	2	8	568	277	6	57	340	59,86%	0,01%
	<b>Total Teatre: (19 espectacles)</b>		<b>326</b>	<b>23.424</b>	<b>11.187</b>	<b>1.067</b>	<b>777</b>	<b>13.031</b>	<b>55,63%</b>	<b>0,46%</b>
<b>TOTAL:</b>	<b>(1057 espectacles)</b>		<b>12.196</b>	<b>5.197.963</b>	<b>2.563.255</b>	<b>162.045</b>	<b>90.983</b>	<b>2.816.283</b>	<b>54,18%</b>	<b>100,00%</b>

## ESPECTADORS I RECAPTACIONS MENSUALS - Dades Anuals 2011

	AFORAMENT	ESPECTADORS PAGAMENT	ESPECTADORS PROFESSIONALS	ESPECTADORS ESTRENA	% ESPECTADORS GRATUÏTS S/TOT	TOTAL ESPECTADORS	% OCUPCIÓ	TOTAL RECAPTACIONS
<b>Gener</b>	455.343	273.687	10.816	8.255	6,51%	292.758	64,29%	6.751.329,62
<b>Febrer</b>	429.999	229.099	16.760	6.850	9,34%	252.709	58,77%	5.719.295,04
<b>Març</b>	496.753	235.905	17.557	5.560	8,92%	259.022	52,14%	5.345.204,88
<b>Abril</b>	452.519	223.359	12.969	5.939	7,80%	242.267	53,54%	6.358.498,92
<b>Maig</b>	434.103	205.443	16.639	9.778	11,39%	231.860	53,41%	4.974.310,32
<b>Juny</b>	362.389	151.475	11.971	9.286	12,31%	172.732	47,66%	3.617.704,06
<b>Juliol</b>	355.579	164.633	10.874	9.303	10,92%	184.810	51,97%	5.024.708,34
<b>Agost</b>	78.325	28.491	1.228	1.332	8,24%	31.051	39,64%	459.366,25
<b>Setembre</b>	300.051	149.437	11.166	10.029	12,42%	170.632	56,87%	3.028.539,32
<b>Octubre</b>	596.775	288.684	17.929	7.288	8,03%	313.901	52,60%	7.918.603,61
<b>Novembre</b>	578.274	299.831	19.089	9.326	8,66%	328.246	56,76%	7.909.984,19
<b>Desembre</b>	657.853	313.211	15.047	8.037	6,86%	336.295	51,12%	8.593.313,14
<b>TOTAL</b>	<b>5.197.963</b>	<b>2.563.255</b>	<b>162.045</b>	<b>90.983</b>	<b>8,98%</b>	<b>2.816.283</b>	<b>54,18%</b>	<b>65.700.857,69</b>

# **RESUMS ESTADÍSTICS**

# **Resum Anual 2011**



CONCEPTE	TEATRES + de 200 Localitats	TEATRES - de 200 Localitats	TEATRES Especials <sup>(1)</sup>	TOTAL
SALES	32	25	5	62
ESPECTACLES	519	508	30	1.057
FUNCIONS	7.774	4.366	56	12.196
AFORAMENT	4.643.590	455.079	99.294	5.197.963
TOTAL ESPECTADORS	2.543.751	202.742	69.790	2.816.283
ESPECTADORS DE PAGAMENT	2.330.883	172.564	59.808	2.563.255
ESPECTADORS PROFESSIONALS	142.263	17.668	2.114	162.045
ESPECTADORS ESTRENES	70.605	12.510	7.868	90.983
TOTAL ESPECTADORS GRATUÏTS	212.868	30.178	9.982	253.028
PERCENTATGE D'OCUPACIÓ	54,78%	44,55%	70,29%	54,18%
RECAPTACIONS	62.384.172,34 €	1.707.675,45 €	1.609.009,90 €	65.700.857,69 €
ESPECTADORS PER FUNCIÓ	327	46	1.246	231
MITJA FUNCIONS PER TEATRE	243	175	11	197
MITJA ESPECTACLES PER TEATRE	16	20	6	17
PREU MIG ENTRADA	26,76 €	9,90 €	26,90 €	25,63 €

## NOTES:

(1) Considerem teatres especials: La Caldera, Mercat Bacsteix, Palau de la Virreina, Palau Sant Jordi i Teatre Grec.

**RANKING D'ESPECTADORS DE TEATRES DE MÉS DE 200 LOCALITATS**  
**Dades Anuals 2011**

**ESPECTADORS DE PAGAMENT**

#	TEATRE	ESPECTADORS
1	Gran Teatre del Liceu	244.887
2	Teatre Poliorama	171.199
3	Teatre Tívoli	169.747
4	Teatre Victòria	146.827
5	Teatre Coliseum	122.320
6	Teatre Borràs	107.608
7	Barcelona Teatre Musical	103.412
8	Teatre Condal	103.012
9	Club Capitol (Sala Pepe Rubianes)	100.589
10	Teatreneu (Sala Xavier Fàbregas)	98.120
11	Teatre Apolo	89.296
12	Teatre Goya	88.493
13	Teatre Romea	77.231
14	Arteria Paral·lel	76.157
15	Teatre Nacional de Catalunya (Sala Gran)	75.146
16	La Villarroel	70.169
17	Arenas La Cupula	58.856
18	El Molino	49.812
19	Alexandra Teatre (Sala 1)	49.643
20	Guasch Teatre	47.841
21	Club Capitol (Sala 2)	47.666
22	Jove Teatre Regina	45.903
23	Teatre Nacional de Catalunya (Sala Petita)	38.701
24	saT! Sant Andreu Teatre	35.974
25	Teatre Lliure (Sala Fabià Puigserver)	34.439
26	Teatre Lliure (Gràcia)	29.140
27	Mercat de les Flors (Sala Maria Aurèlia Capmany)	25.023
28	Fundació Joan Miró	11.345
29	Teatre Nacional de Catalunya (Sala Tallers)	7.373
30	Mercat de les Flors (Sala Ovidi Montllor)	4.662
31	Mercat de les Flors (Plaça Margarida Xirgu)	292
32	Teatre Adrià Gual (Ovidi Montllor)	0

**ESPECTADORS TOTALS**

#	TEATRE	ESPECTADORS
1	Gran Teatre del Liceu	257.386
2	Teatre Tívoli	185.524
3	Teatre Poliorama	183.957
4	Teatre Victòria	156.839
5	Teatre Coliseum	130.926
6	Teatre Borràs	114.106
7	Barcelona Teatre Musical	110.576
8	Teatre Condal	107.379
9	Club Capitol (Sala Pepe Rubianes)	107.186
10	Teatre Apolo	102.479
11	Teatreneu (Sala Xavier Fàbregas)	100.825
12	Arteria Paral·lel	96.067
13	Teatre Goya	94.250
14	Teatre Romea	87.339
15	Teatre Nacional de Catalunya (Sala Gran)	85.800
16	La Villarroel	77.101
17	Arenas La Cupula	62.098
18	Club Capitol (Sala 2)	52.863
19	Alexandra Teatre (Sala 1)	52.638
20	El Molino	51.658
21	Jove Teatre Regina	50.733
22	Guasch Teatre	49.684
23	Teatre Nacional de Catalunya (Sala Petita)	44.048
24	Teatre Lliure (Sala Fabià Puigserver)	43.545
25	saT! Sant Andreu Teatre	41.088
26	Teatre Lliure (Gràcia)	34.545
27	Mercat de les Flors (Sala Maria Aurèlia Capmany)	32.085
28	Fundació Joan Miró	12.131
29	Teatre Nacional de Catalunya (Sala Tallers)	9.651
30	Mercat de les Flors (Sala Ovidi Montllor)	6.049
31	Teatre Adrià Gual (Ovidi Montllor)	2.789
32	Mercat de les Flors (Plaça Margarida Xirgu)	406

**RANKING D'OCUPACIÓ DE TEATRES DE MÉS DE 200 LOCALITATS**  
**Dades Anuals 2011**

**ESPECTADORS DE PAGAMENT**

# TEATRE	AFORAMENT MITJÀ	OCUPACIÓ
1 Gran Teatre del Liceu	1.901	76,64%
2 Teatre Nacional de Catalunya (Sala Petita)	291	75,42%
3 Teatre Lliure (Gràcia)	206	71,07%
4 Teatre Nacional de Catalunya (Sala Tallers)	169	65,92%
5 El Molino	294	65,24%
6 Teatre Nacional de Catalunya (Sala Gran)	736	63,40%
7 Teatre Goya	498	60,00%
8 Arenas La Cupula	1.512	59,87%
9 Jove Teatre Regina	337	59,14%
10 Teatre Poliorama	617	57,64%
11 Mercat de les Flors (Sala Ovidi Montllor)	298	55,83%
12 La Villarroel	344	53,76%
13 Barcelona Teatre Musical	1.940	52,25%
14 Teatre Coliseum	1.117	52,14%
15 Fundació Joan Miró	212	50,97%
16 Teatre Borràs	721	50,75%
17 Teatre Romea	538	50,49%
18 Mercat de les Flors (Sala Maria Aurèlia Capmany)	408	49,77%
19 Teatre Tívoli	1.289	48,76%
20 Teatre Lliure (Sala Fabià Puigserver)	452	48,44%
21 Teatreneu (Sala Xavier Fàbregas)	360	44,39%
22 Teatre Victòria	1.132	44,11%
23 Alexandra Teatre (Sala 1)	359	44,08%
24 saT! Sant Andreu Teatre	343	43,63%
25 Teatre Condal	655	43,55%
26 Club Capitol (Sala Pepe Rubianes)	521	42,87%
27 Guasch Teatre	300	41,75%
28 Club Capitol (Sala 2)	253	41,68%
29 Mercat de les Flors (Plaça Margarida Xirgu)	120	40,56%
30 Teatre Apolo	940	32,64%
31 Arteria Paral·lel	828	30,75%
32 Teatre Adrià Gual (Ovidi Montllor)	320	0,00%

**TOTAL ESPECTADORS**

# TEATRE	AFORAMENT MITJÀ	OCUPACIÓ
1 Teatre Nacional de Catalunya (Sala Tallers)	169	86,29%
2 Teatre Nacional de Catalunya (Sala Petita)	291	85,84%
3 Teatre Lliure (Gràcia)	206	84,25%
4 Gran Teatre del Liceu	1.901	80,55%
5 Mercat de les Flors (Sala Ovidi Montllor)	298	72,44%
6 Teatre Nacional de Catalunya (Sala Gran)	736	72,39%
7 El Molino	294	67,66%
8 Jove Teatre Regina	337	65,36%
9 Teatre Goya	498	63,90%
10 Mercat de les Flors (Sala Maria Aurèlia Capmany)	408	63,81%
11 Arenas La Cupula	1.512	63,17%
12 Teatre Poliorama	617	61,94%
13 Teatre Lliure (Sala Fabià Puigserver)	452	61,24%
14 La Villarroel	344	59,07%
15 Teatre Romea	538	57,10%
16 Mercat de les Flors (Plaça Margarida Xirgu)	120	56,39%
17 Barcelona Teatre Musical	1.940	55,87%
18 Teatre Coliseum	1.117	55,80%
19 Fundació Joan Miró	212	54,50%
20 Teatre Borràs	721	53,81%
21 Teatre Tívoli	1.289	53,29%
22 saT! Sant Andreu Teatre	343	49,83%
23 Teatre Victòria	1.132	47,12%
24 Alexandra Teatre (Sala 1)	359	46,74%
25 Club Capitol (Sala 2)	253	46,23%
26 Teatre Adrià Gual (Ovidi Montllor)	320	45,87%
27 Club Capitol (Sala Pepe Rubianes)	521	45,68%
28 Teatreneu (Sala Xavier Fàbregas)	360	45,61%
29 Teatre Condal	655	45,39%
30 Guasch Teatre	300	43,35%
31 Arteria Paral·lel	828	38,79%
32 Teatre Apolo	940	37,46%

**RANKING DELS 10 ESPECTACLES AMB MÉS ESPECTADORS**  
**Dades Anuals 2011**

**ESPECTADORS DE PAGAMENT**

#	ESPECTACLE	TEATRE	ESPECTADORS
1	Los miserables	Barcelona Teatre Musical	96.158
2	40 El Musical	Teatre Victòria	67.614
3	Pel davant i pel darrera	Teatre Borràs	63.867
4	Cop de rock	Teatre Victòria	59.800
5	Grease (CAST)	Arenas La Cupula	57.906
6	Truca un inspector	Teatre Goya	49.939
7	Made in Paral·lel	El Molino	48.974
8	Chicago	Teatre Tívoli	44.825
9	Forever Young	Teatre Poliorama	44.373
10	Hair	Teatre Apolo	38.539

**TOTAL ESPECTADORS**

#	ESPECTACLE	TEATRE	ESPECTADORS
1	Los miserables	Barcelona Teatre Musical	103.322
2	40 El Musical	Teatre Victòria	67.614
3	Cop de rock	Teatre Victòria	66.645
4	Pel davant i pel darrera	Teatre Borràs	65.190
5	Grease (CAST)	Arenas La Cupula	61.144
6	Truca un inspector	Teatre Goya	51.831
7	Made in Paral·lel	El Molino	50.806
8	Hair	Teatre Apolo	47.450
9	Forever Young	Teatre Poliorama	47.005
10	Chicago	Teatre Tívoli	46.611

**DADES D'INTERÈS**
**Dades anuals 2011**

DADES	Obres	Funcions	Aforament	Espectadors	Ocupació	% Espectadors s/Total
<b>AUTORS</b>						
CATALANS	597	6.584	2.037.175	1.118.669	54,91%	39,72%
RESTA ESTAT	202	2.091	961.511	474.766	49,38%	16,86%
ESTRANGERS	258	3.521	2.199.277	1.222.848	55,60%	43,42%
<b>TOTAL</b>	<b>1.057</b>	<b>12.196</b>	<b>5.197.963</b>	<b>2.816.283</b>	<b>54,18%</b>	<b>100,00%</b>
<b>PRODUCCIONS</b>						
CATALANES	797	9.466	3.208.004	1.813.807	56,54%	64,40%
RESTA ESTAT	172	2.285	1.514.444	733.899	48,46%	26,06%
ESTRANGERES	88	445	475.515	268.577	56,48%	9,54%
<b>TOTAL</b>	<b>1057</b>	<b>12.196</b>	<b>5.197.963</b>	<b>2.816.283</b>	<b>54,18%</b>	<b>100,00%</b>
<b>RESUM PER IDIOMES</b>						
EN CATALÀ	484	6.361	2.187.648	1.201.550	54,92%	42,66%
EN CASTELLÀ	289	3.977	2.068.332	1.056.593	51,08%	37,52%
BILINGÜES	36	575	121.845	65.641	53,87%	2,33%
EN ALTRES LLENGÜES	60	340	356.107	250.453	70,33%	8,89%
SENSE TEXT	188	943	464.031	242.046	52,16%	8,59%
<b>TOTAL</b>	<b>1.057</b>	<b>12.196</b>	<b>5.197.963</b>	<b>2.816.283</b>	<b>54,18%</b>	<b>100,00%</b>
<b>RESUM PER GÈNERES</b>						
DRAMÀTIC	542	7.565	2.481.591	1.311.528	52,85%	46,57%
DANSA	173	862	434.987	217.884	50,09%	7,74%
TEATRE MUSICAL	40	1.308	1.178.745	599.541	50,86%	21,29%
MÚSICA	111	435	250.121	157.103	62,81%	5,58%
INFANTIL	139	1.296	404.225	233.291	57,71%	8,28%
LÍRIC	24	196	261.461	189.768	72,58%	6,74%
MUSIC HALL	2	259	76.351	51.658	67,66%	1,83%
VARIS GÈNERES	26	275	110.482	55.510	50,24%	1,97%
<b>TOTAL</b>	<b>1.057</b>	<b>12.196</b>	<b>5.197.963</b>	<b>2.816.283</b>	<b>54,18%</b>	<b>100,00%</b>

# **Dades Comparatives 2010 - 2011**

DADES	2.010	2.011	Variació 2010-2011	% inc.
TEATRES/SALES <sup>(1)</sup>	51	57	6	12%
ESPAIS ESPECIALS <sup>(2)</sup>	7	5	-2	-29%
ESPECTACLES	915	1.057	142	16%
FUNCIONS	11.562	12.196	634	5%
AFORAMENT	4.830.038	5.197.963	367.925	8%
TOTAL ESPECTADORS	2.600.049	2.816.283	216.234	8%
ESPECTADORS PAGAMENT	2.348.758	2.563.255	214.497	9%
ESPECTADORS PROFESSIONALS	150.658	162.045	11.387	8%
ESPECTADORS ESTRENES	100.633	90.983	-9.650	-10%
TOTAL ESPECTADORS GRATUÏTS	251.291	253.028	1.737	1%
PERCENTATGE D'OCUPACIÓ	53,83%	54,18%	0,35%	1%
RECAPTACIONS	62.323.058,57 €	65.700.857,69 €	3.377.799,12 €	5%
MITJA ESPECTADORS PER FUNCIÓ	225	231	6	3%
MITJA FUNCIONS PER TEATRE	199	197	-2	-1%
MITJA ESPECTACLES PER TEATRE	15,8	17,0	1,2	8%
Preu mig entrada global	26,53 €	25,63 €	-0,90 €	-3,4%
Preu mig entrada sales menors 200 loc.	10,33 €	9,90 €	-0,43 €	-4,2%
Preu mig entrada Teatre Liceu	61,35 €	61,37 €	0,02 €	0,0%
Preu mig entrada teatre musical	37,79 €	32,48 €	-5,31 €	-14,1%
Preu mig entrada teatre infantil	10,53 €	9,65 €	-0,88 €	-8,4%
Preu mig entrada resta teatre	20,26 €	20,64 €	0,38 €	1,9%

**NOTES:****(1) Nous Teatres/Sales amb programació de l'any 2011 (9 sales):**

Alexandra Teatre (Espai atòmic), Alexandra Teatre (Sala 5), Arenas La Cúpula, La Puntual, LA SECA Espai Brossa, Mercat de les Flors (Pina Bausch), Sala Atrium, Teatre Gaudí Barcelona (Sala Petita) i Teatreneu (Sala del Mig).

**Teatres/Sales sense programació de l'any 2011 (3 sales):**

Les sales del Mercat de les Flors: Central del Circ, Espais Externs i Hall.

**(2) Nous Espais Especials amb programació de l'any 2011 (2 espais):**

Mercat de les Flors (Bacsteix) i Palau de la Virreina.

**Espais Especials sense programació de l'any 2011 (4 espais):**

CCCB, Centre cívic Convent de Sant Agustí, El Polvorí de Montjuïc i PL. Margarida Xirgu.

DADES	2.010	2.011	Variació 2010-2011	% variació	% s/Total 2011
<b>AUTORS</b>					
CATALANS	474	597	123	26%	56%
RESTA ESTAT	153	202	49	32%	19%
ESTRANGERS	288	258	-30	-10%	24%
<b>TOTAL</b>	<b>915</b>	<b>1.057</b>	<b>142</b>	<b>16%</b>	<b>100%</b>
<b>PRODUCCIONS</b>					
CATALANES	696	797	101	15%	75%
RESTA ESTAT	128	172	44	34%	16%
ESTRANGERES	91	88	-3	-3%	8%
<b>TOTAL</b>	<b>915</b>	<b>1.057</b>	<b>142</b>	<b>16%</b>	<b>100%</b>
<b>IDIOMA DELS ESPECTACLES</b>					
EN CATALÀ	420	484	64	15%	46%
EN CASTELLÀ	233	289	56	24%	27%
BILINGÜES	23	36	13	57%	3%
EN ALTRES LENGÜES	74	60	-14	-19%	6%
SENSE TEXT	165	188	23	14%	18%
<b>TOTAL</b>	<b>915</b>	<b>1.057</b>	<b>142</b>	<b>16%</b>	<b>100%</b>
<b>ESPECTADORS PER IDIOMA</b>					
EN CATALÀ	1.120.550	1.201.550	81.000	7%	43%
EN CASTELLÀ	925.899	1.056.593	130.694	14%	38%
BILINGÜES	18.824	65.641	46.817	249%	2%
EN ALTRES LENGÜES	248.652	250.453	1.801	1%	9%
SENSE TEXT	286.124	242.046	-44.078	-15%	9%
<b>TOTAL</b>	<b>2.600.049</b>	<b>2.816.283</b>	<b>216.234</b>	<b>8%</b>	<b>100%</b>
<b>ESPECTACLES PER GÈNERES</b>					
DRAMÀTIC	461	542	81	18%	51%
DANSA	157	173	16	10%	16%
TEATRE MUSICAL	43	40	-3	-7%	4%
MÚSICA	87	111	24	28%	11%
INFANTIL	101	139	38	38%	13%
LÍRIC	41	24	-17	-41%	2%
MUSIC HALL	1	2	1	100%	0,2%
VARIS GÈNERES	24	26	2	8%	2%
<b>TOTAL</b>	<b>915</b>	<b>1.057</b>	<b>142</b>	<b>16%</b>	<b>100%</b>
<b>ESPECTADORS PER GÈNERES</b>					
DRAMÀTIC	1.259.542	1.311.528	51.986	4%	47%
DANSA	243.927	217.884	-26.043	-11%	8%
TEATRE MUSICAL	471.904	599.541	127.637	27%	21%
MÚSICA	126.564	157.103	30.539	24%	6%
INFANTIL	256.778	233.291	-23.487	-9%	8%
LÍRIC	187.172	189.768	2.596	1%	7%
MUSIC HALL	12.124	51.658	39.534	326%	2%
VARIS GÈNERES	42.038	55.510	13.472	32%	2%
<b>TOTAL</b>	<b>2.600.049</b>	<b>2.816.283</b>	<b>216.234</b>	<b>8%</b>	<b>100%</b>



**PROCEDÈNCIA ESPECTADORS I RECAPTACIONS MENSUALS - Dades 2010 - 2011**

	AFORAMENT		PAGAMENT		PROFESSIONALS		ESTRENA		GRATUÏTS S/TOTAL		ESPECTADORS		OCUPACIÓ		RECAPTACIONS	
	2010	2011	2010	2011	2010	2011	2010	2011	2010	2011	2010	2011	2010	2011	2010	2011
<b>Gener</b>	447.078	455.343	264.683	273.687	12.397	10.816	7.148	8.255	6,88%	6,51%	284.228	292.758	63,57%	64,29%	6.792.929,87	6.751.329,62
<b>Febrer</b>	416.296	429.999	238.942	229.099	15.200	16.760	8.211	6.850	8,92%	9,34%	262.353	252.709	63,02%	58,77%	6.255.538,74	5.719.295,04
<b>Març</b>	464.807	496.753	231.128	235.905	18.223	17.557	8.200	5.560	10,26%	8,92%	257.551	259.022	55,41%	52,14%	6.002.409,64	5.345.204,88
<b>Abril</b>	455.098	452.519	192.532	223.359	17.332	12.969	10.400	5.939	12,59%	7,80%	220.264	242.267	48,40%	53,54%	5.063.705,88	6.358.498,92
<b>Maig</b>	411.402	434.103	166.949	205.443	15.196	16.639	7.032	9.778	11,75%	11,39%	189.177	231.860	45,98%	53,41%	4.397.573,62	4.974.310,32
<b>Juny</b>	325.185	362.389	118.632	151.475	12.284	11.971	11.461	9.286	16,68%	12,31%	142.377	172.732	43,78%	47,66%	2.932.783,10	3.617.704,06
<b>Juliol</b>	384.813	355.579	176.915	164.633	12.881	10.874	8.639	9.303	10,84%	10,92%	198.435	184.810	51,57%	51,97%	5.280.576,49	5.024.708,34
<b>Agost</b>	78.536	78.325	34.172	28.491	1.791	1.228	1.174	1.332	7,98%	8,24%	37.137	31.051	47,29%	39,64%	521.456,50	459.366,25
<b>Setembre</b>	253.151	300.051	120.371	149.437	6.330	11.166	9.959	10.029	11,92%	12,42%	136.660	170.632	53,98%	56,87%	2.955.972,70	3.028.539,32
<b>Octubre</b>	536.981	596.775	252.299	288.684	11.578	17.929	9.740	7.288	7,79%	8,03%	273.617	313.901	50,95%	52,60%	6.980.094,19	7.918.603,61
<b>Novembre</b>	494.827	578.274	243.792	299.831	13.076	19.089	8.947	9.326	8,29%	8,66%	265.815	328.246	53,72%	56,76%	6.575.189,52	7.909.984,19
<b>Desembre</b>	561.864	657.853	308.343	313.211	14.370	15.047	9.722	8.037	7,25%	6,86%	332.435	336.295	59,17%	51,12%	8.564.828,32	8.593.313,14
<b>TOTAL</b>	<b>4.830.038</b>	<b>5.197.963</b>	<b>2.348.758</b>	<b>2.563.255</b>	<b>150.658</b>	<b>162.045</b>	<b>100.633</b>	<b>90.983</b>	<b>9,66%</b>	<b>8,98%</b>	<b>2.600.049</b>	<b>2.816.283</b>	<b>53,83%</b>	<b>54,18%</b>	<b>62.323.058,57</b>	<b>65.700.857,69</b>





**SALES**  
**AMB MENYS DE**  
**200 LOCALITATS**

**SALES**  
**AMB MENYS DE**  
**200 LOCALITATS**  
**Resum Anual 2011**

**RANKING D'ESPECTADORS DE TEATRES DE MENYS DE 200 LOCALITATS**  
**Dades Anuals 2011**

**ESPECTADORS DE PAGAMENT**

#	TEATRE	ESPECTADORS
1	Teatreneu (Sala Cafè Teatre)	26.557
2	Sala Muntaner	20.336
3	Teatre Tantarantana	16.536
4	Biblioteca Nacional	14.935
5	Teatre Gaudí Barcelona (Sala Gran)	14.713
6	Teatre del Raval	12.118
7	Versus Teatre	11.187
8	Sala Beckett	8.873
9	Cafe Teatre Llantiol	8.379
10	Almeria Teatre	8.080
11	Nau Ivanow	4.598
12	Círcol Maldà	4.513
13	Antic Teatre	4.273
14	Espai escènic Joan Brossa	4.045
15	LA SECA Espai Brossa	3.247
16	La Puntual	2.610
17	Alexandra Teatre (Sala 5)	2.317
18	Sala Atrium	2.091
19	Mercat de les Flors (Pina Bausch)	1.529
20	Alexandra Teatre (Espai Atòmic)	1.101
21	Teatre Lliure (Espai Lliure)	225
22	Teatre Gaudí Barcelona (Sala Petita)	177
23	Teatreneu (Sala del Mig)	124
24	Teatre Adrià Gual (Sala Estudi)	0
25	Teatre Adrià Gual (Sala Taller)	0

**ESPECTADORS TOTALS**

#	TEATRE	ESPECTADORS
1	Teatreneu (Sala Cafè Teatre)	27.668
2	Sala Muntaner	23.432
3	Teatre Tantarantana	19.722
4	Biblioteca Nacional	16.919
5	Teatre Gaudí Barcelona (Sala Gran)	16.180
6	Teatre del Raval	13.665
7	Versus Teatre	13.031
8	Sala Beckett	10.897
9	Almeria Teatre	9.248
10	Cafe Teatre Llantiol	8.379
11	Círcol Maldà	5.864
12	Antic Teatre	5.714
13	Nau Ivanow	5.634
14	Espai escènic Joan Brossa	4.815
15	Teatre Adrià Gual (Sala Estudi)	4.033
16	LA SECA Espai Brossa	4.006
17	La Puntual	2.943
18	Sala Atrium	2.787
19	Alexandra Teatre (Sala 5)	2.475
20	Mercat de les Flors (Pina Bausch)	2.052
21	Alexandra Teatre (Espai Atòmic)	1.258
22	Teatre Adrià Gual (Sala Taller)	1.006
23	Teatre Lliure (Espai Lliure)	684
24	Teatre Gaudí Barcelona (Sala Petita)	198
25	Teatreneu (Sala del Mig)	132

**ESPECTADORS DE PAGAMENT**

#	TEATRE	AFORAMENT MITJÀ	OCUPACIÓ
1	Teatre Gaudí Barcelona (Sala Petita)	33	89,39%
2	Biblioteca Nacional	189	74,53%
3	La Puntual	50	69,60%
4	Alexandra Teatre (Espai Atòmic)	111	61,51%
5	Sala Beckett	69	60,90%
6	Mercat de les Flors (Pina Bausch)	103	54,59%
7	Espai escènic Joan Brossa	55	51,57%
8	Versus Teatre	71	47,76%
9	Nau Ivanow	66	42,38%
10	Alexandra Teatre (Sala 5)	117	41,26%
11	Teatreneu (Sala Cafè Teatre)	112	40,59%
12	Teatre Tantarantana	125	40,21%
13	Teatre Gaudí Barcelona (Sala Gran)	135	40,00%
14	Antic Teatre	63	37,46%
15	Sala Atrium	56	37,41%
16	Teatre del Raval	140	35,45%
17	Círcol Maldà	56	35,35%
18	Sala Muntaner	150	32,36%
19	Teatreneu (Sala del Mig)	80	31,00%
20	LA SECA Espai Brossa	109	30,78%
21	Almeria Teatre	122	25,07%
22	Teatre Lliure (Espai Lliure)	58	23,94%
23	Cafe Teatre Llantiol	100	19,09%
24	Teatre Adrià Gual (Sala Estudi)	89	0,00%
25	Teatre Adrià Gual (Sala Taller)	50	0,00%

**ESPECTADORS TOTALS**

#	TEATRE	AFORAMENT MITJÀ	OCUPACIÓ
1	Teatre Gaudí Barcelona (Sala Petita)	33	100,00%
2	Biblioteca Nacional	189	84,43%
3	Teatre Adrià Gual (Sala Estudi)	89	83,45%
4	Teatre Adrià Gual (Sala Taller)	50	82,59%
5	La Puntual	50	78,48%
6	Sala Beckett	69	74,80%
7	Mercat de les Flors (Pina Bausch)	103	73,26%
8	Teatre Lliure (Espai Lliure)	58	72,77%
9	Alexandra Teatre (Espai Atòmic)	111	70,28%
10	Espai escènic Joan Brossa	55	61,38%
11	Versus Teatre	71	55,63%
12	Nau Ivanow	66	51,93%
13	Antic Teatre	63	50,09%
14	Sala Atrium	56	49,86%
15	Teatre Tantarantana	125	47,96%
16	Círcol Maldà	56	45,93%
17	Alexandra Teatre (Sala 5)	117	44,07%
18	Teatre Gaudí Barcelona (Sala Gran)	135	43,99%
19	Teatreneu (Sala Cafè Teatre)	112	42,29%
20	Teatre del Raval	140	39,97%
21	LA SECA Espai Brossa	109	37,98%
22	Sala Muntaner	150	37,28%
23	Teatreneu (Sala del Mig)	80	33,00%
24	Almeria Teatre	122	28,69%
25	Cafe Teatre Llantiol	100	19,09%

**RANKING DELS 10 ESPECTACLES AMB MÉS ESPECTADORS**  
**Dades Anuals 2011**

ESPECTADORS PAGAMENT SALES MENORS 200 LOCALITATS			TOTAL ESPECTADORS SALES MENORS 200 LOCALITATS		
ESPECTACLE	TEATRE	ESPECTADORS	ESPECTACLE	TEATRE	ESPECTADORS
1 Luces de bohemia	Biblioteca Nacional	7.248	1 Luces de bohemia	Biblioteca Nacional	7.961
2 La importància de ser Frank	Teatre Gaudí Barcelona (Sala Gran)	5.300	2 La importància de ser Frank	Teatre Gaudí Barcelona (Sala Gran)	5.519
3 El club de la magia	Teatreneu (Sala Cafè Teatre)	4.590	3 El club de la magia	Teatreneu (Sala Cafè Teatre)	4.694
4 Monólogos	Sala Muntaner	4.256	4 Monólogos	Sala Muntaner	4.449
5 Natale in casa Cupiello	Biblioteca Nacional	2.733	5 Natale in casa Cupiello	Biblioteca Nacional	2.846
6 La mort d'Ivan Ilitx	Biblioteca Nacional	2.223	6 La mort d'Ivan Ilitx	Biblioteca Nacional	2.706
7 Hamlet ? Això ho pague jo !!!	Sala Muntaner	2.190	7 La presa	Biblioteca Nacional	2.644
8 Ilusión o mente	Teatreneu (Sala Cafè Teatre)	2.162	8 Hamlet ? Això ho pague jo !!!	Sala Muntaner	2.426
9 La presa	Biblioteca Nacional	2.132	9 Ilusión o mente	Teatreneu (Sala Cafè Teatre)	2.189
10 Happy ha ha	Teatre Gaudí Barcelona (Sala Gran)	1.990	10 In on it	Versus Teatre	2.139



**SALES**  
**AMB MENYS DE**  
**200 LOCALITATS**  
**Comparativa 2010-2011**

# SALES MENORS DE 200 LOCALITATS

## RESUM DE DADES COMPARATIVES

2010 -2011

DADES	2.010	2.011	Variació 2010 - 2011	% inc.
TEATRES / SALES <sup>(1) (2)</sup>	19	25	6	32%
ESPECTACLES	439	508	69	16%
FUNCIONS	4.440	4.366	-74	-2%
AFORAMENT	488.166	455.079	-33.087	-7%
TOTAL ESPECTADORS	217.417	202.742	-14.675	-7%
ESPECTADORS DE PAGAMENT	181.418	172.564	-8.854	-5%
ESPECTADORS PROFESSIONALS	23.058	17.668	-5.390	-23%
ESPECTADORS ESTRENES	12.941	12.510	-431	-3%
TOTAL ESPECTADORS GRATUÏTS	35.999	30.178	-5.821	-16%
PERCENTATGE D'OCUPACIÓ	44,54%	44,55%	0,01%	0%
RECAPTACIONS	1.874.039,00 €	1.707.675,00 €	-166.364,00 €	-9%
MITJA ESPECTADORS PER FUNCIÓ	49	46	-3	-6%
MITJA FUNCIONS PER TEATRE	234	175	-59	-25%
MITJA ESPECTACLES PER TEATRE	23	20	-3	-13%
PREU MIG ENTRADA	10,33 €	9,90 €	-0,43 €	-4%

### NOTES:

**(1) Noves Sales amb programació l'any 2011 (8 sales):**

Alexandra Teatre (Espai Atòmic), Alexandra Teatre (Sala 5), La Puntual, LA SECA Espai Brossa, Mercat de les Flors (Pina Bausch), Sala Atrium, Teatre Gaudí Barcelona (Sala Petita) i Teatreneu (Sala del Mig).

**(2) Teatres/Sales sense programació l'any 2011 respecte el 2010 (2 sales):**

Mercat de les Flors (Espais Externs) i Mercat de les Flors (Hall).

# SALES MENORS DE 200 LOCALITATS

## DADES D'INTERÈS

Comparativa 2010 - 2011

DADES	2.010	2.011	Variació 2010 - 2011	% variació	% s/Total 2011
<b>AUTORS</b>					
CATALANS	248	323	75	30%	64%
RESTA ESTAT	73	75	2	3%	15%
ESTRANGERS	118	110	-8	-7%	22%
<b>TOTAL:</b>	<b>439</b>	<b>508</b>	<b>69</b>	<b>16%</b>	<b>100%</b>
<b>PRODUCCIONS</b>					
CATALANES	359	431	72	20%	85%
RESTA ESTAT	52	56	4	8%	11%
ESTRANGERES	28	21	-7	-25%	4%
<b>TOTAL:</b>	<b>439</b>	<b>508</b>	<b>69</b>	<b>16%</b>	<b>100%</b>
<b>IDIOMA DELS ESPECTACLES</b>					
EN CATALÀ	234	264	30	13%	52%
EN CASTELLÀ	113	123	10	9%	24%
BILINGÜES	17	23	6	35%	5%
EN ALTRES LENGÜES	23	15	-8	-35%	3%
SENSE TEXT	52	83	31	60%	16%
<b>TOTAL:</b>	<b>439</b>	<b>508</b>	<b>69</b>	<b>16%</b>	<b>100%</b>
<b>ESPECTADORS PER IDIOMA</b>					
EN CATALÀ	141.985	118.734	-23.251	-16%	59%
EN CASTELLÀ	57.374	61.058	3.684	6%	30%
BILINGÜES	3.251	5.492	2.241	69%	3%
EN ALTRES LENGÜES	5.904	2.077	-3.827	-65%	1%
SENSE TEXT	8.903	15.381	6.478	73%	8%
<b>TOTAL:</b>	<b>217.417</b>	<b>202.742</b>	<b>-14.675</b>	<b>-7%</b>	<b>100%</b>
<b>ESPECTADORS PER GÈNERES</b>					
DRAMÀTIC	171.665	153.289	-18.376	-11%	76%
DANSA	8.401	13.746	5.345	64%	7%
TEATRE MUSICAL	9.879	6.688	-3.191	-32%	3%
MÚSICA	3.465	6.117	2.652	77%	3%
INFANTIL	18.128	17.544	-584	-3%	9%
LÍRIC	2.313	849	-1.464	-63%	0,4%
VARIS/ALTRES GÈNERES	3.566	4.509	943	26%	2%
<b>TOTAL:</b>	<b>217.417</b>	<b>202.742</b>	<b>-14.675</b>	<b>-7%</b>	<b>100%</b>



**TEATRE  
INFANTIL**

**RESUM DE DADES COMPARATIVES****2010 - 2011****TEATRE INFANTIL**

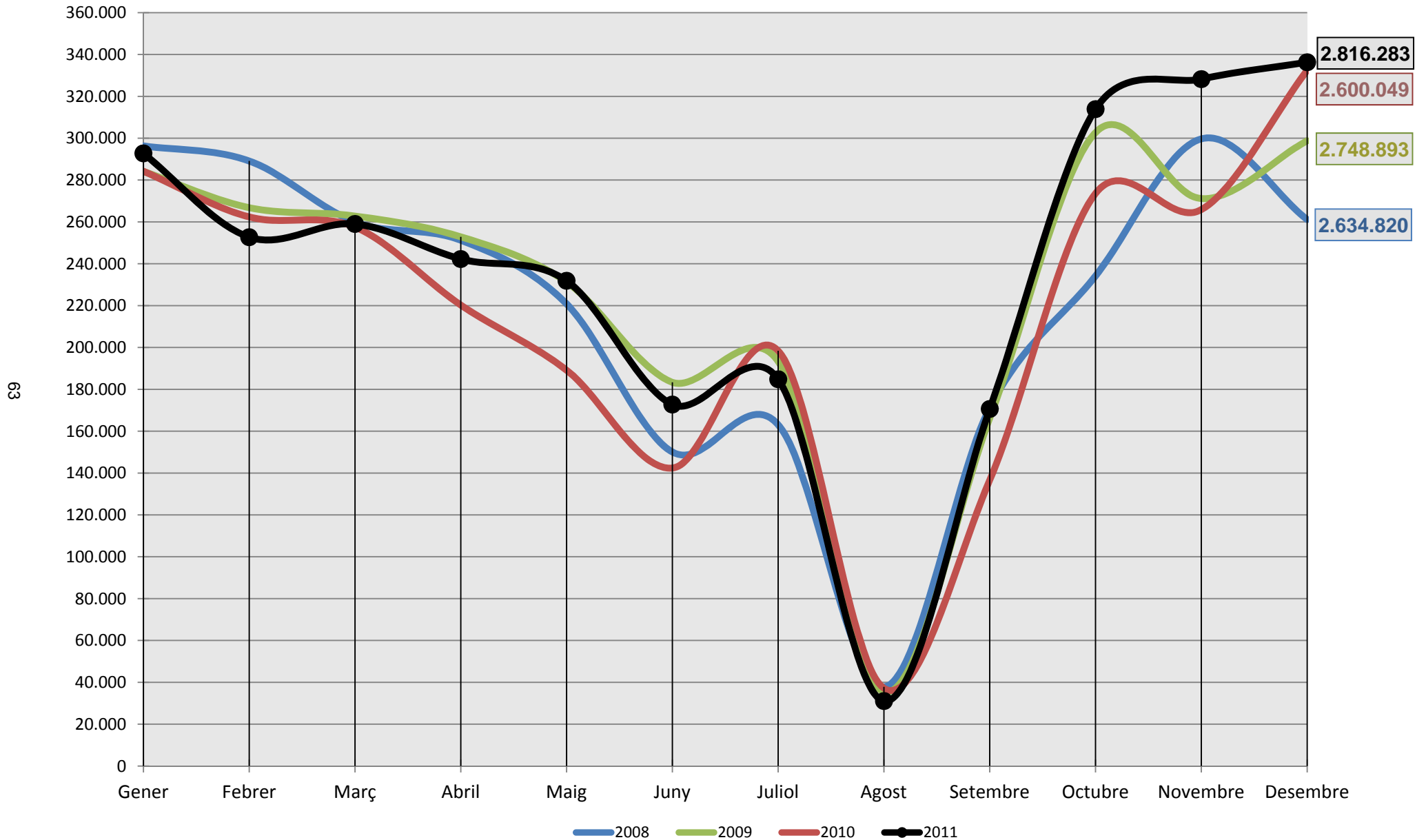
DADES	2010	2011	Variació 2010-2011	% inc.
TEATRES	19	24	5	26%
TEATRES ESPECIALS	1	1	0	0%
ESPECTACLES	101	139	38	38%
FUNCIONS	1.230	1.296	66	5%
AFORAMENT	440.623	404.225	-36.398	-8%
TOTAL ESPECTADORS	256.778	233.291	-23.487	-9%
ESPECTADORS PAGAMENT	234.591	210.970	-23.621	-10%
ESPECTADORS PROFESSIONALS	14.208	16.485	2.277	16%
ESPECTADORS ESTRENES	7.979	5.836	-2.143	-27%
TOTAL ESPECTADORS GRATUÏTS	22.187	22.321	134	1%
PERCENTATGE D'OCUPACIÓ	58,28%	57,71%	-0,56%	-1%
RECAPTACIONS	2.470.641,00 €	2.036.599,00 €	-434.042,00 €	-18%
MITJA ESPECTADORS PER FUNCIO	209	180	-29	-14%
MITJA FUNCIONS PER TEATRE	62	52	-10	-16%
MITJA ESPECTACLES PER TEATRE	5	6	1	20%
PREU MIG ENTRADA	10,53 €	9,65 €	-0,88 €	-8%

**ESPECTADORS PER IDIOMES****2010 - 2011****TEATRE INFANTIL**

<b>IDIOMA DELS ESPECTACLES</b>	<b>2010</b>	<b>%</b>	<b>2011</b>	<b>%</b>	<b>VARIACIÓ</b>	<b>% INC.</b>
EN CATALÀ	206.132	80,3%	189.179	81,1%	-16.953	-8%
EN CASTELLÀ	44.367	17,3%	38.783	16,6%	-5.584	-13%
BILINGÜES	96	0,0%	1.181	0,5%	1.085	1130%
SENSE TEXT	3.640	1,4%	3.317	1,4%	-323	-9%
ALTRES LLENGUES	2.543	1,0%	831	0,4%	-1.712	-67%
<b>TOTAL</b>	<b>256.778</b>	<b>100%</b>	<b>233.291</b>	<b>100%</b>	<b>-23.487</b>	<b>-9%</b>

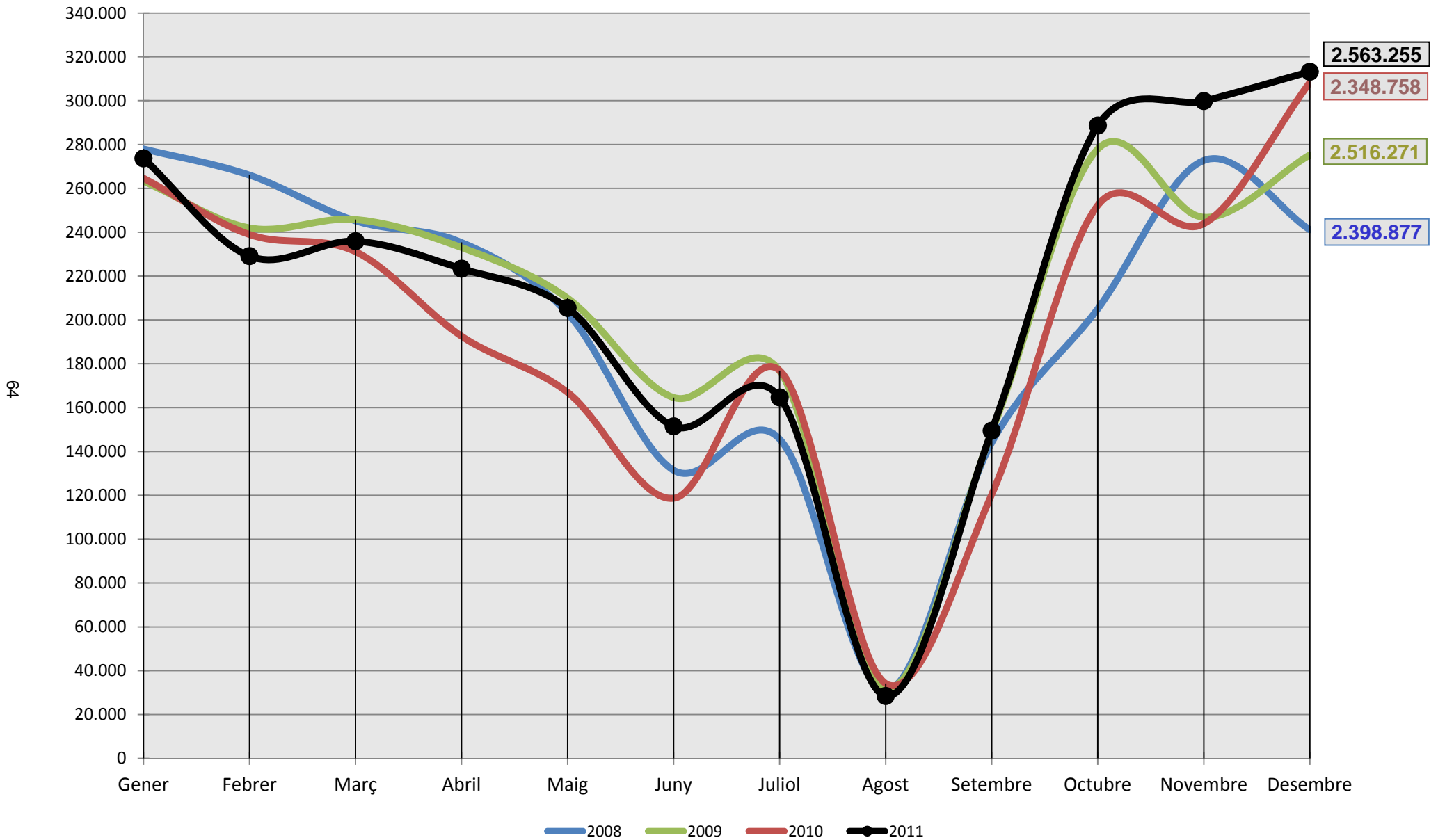
# GRÀFICS

# ESPECTADORS TOTALS Comparativa 2008 - 2011

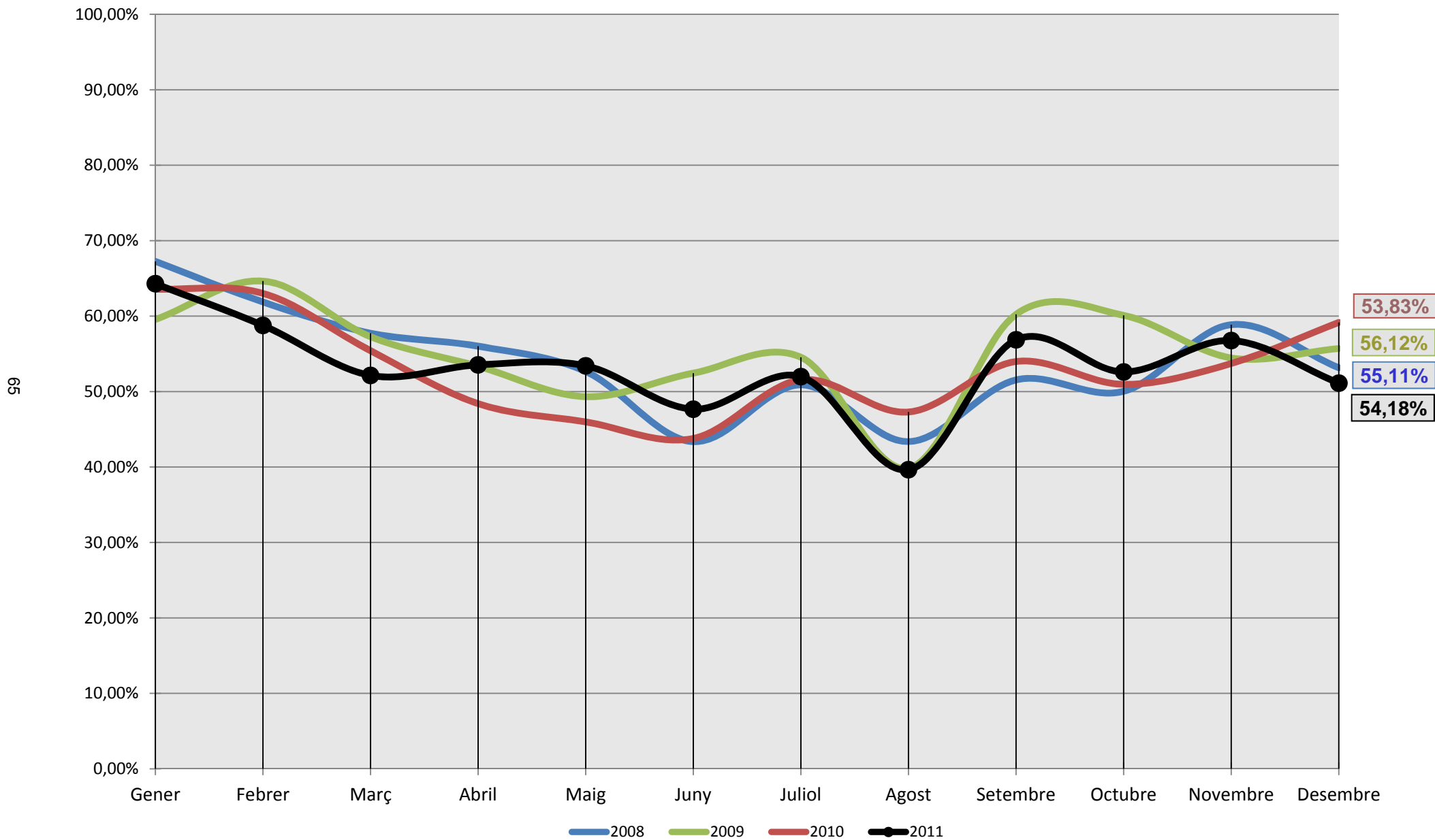




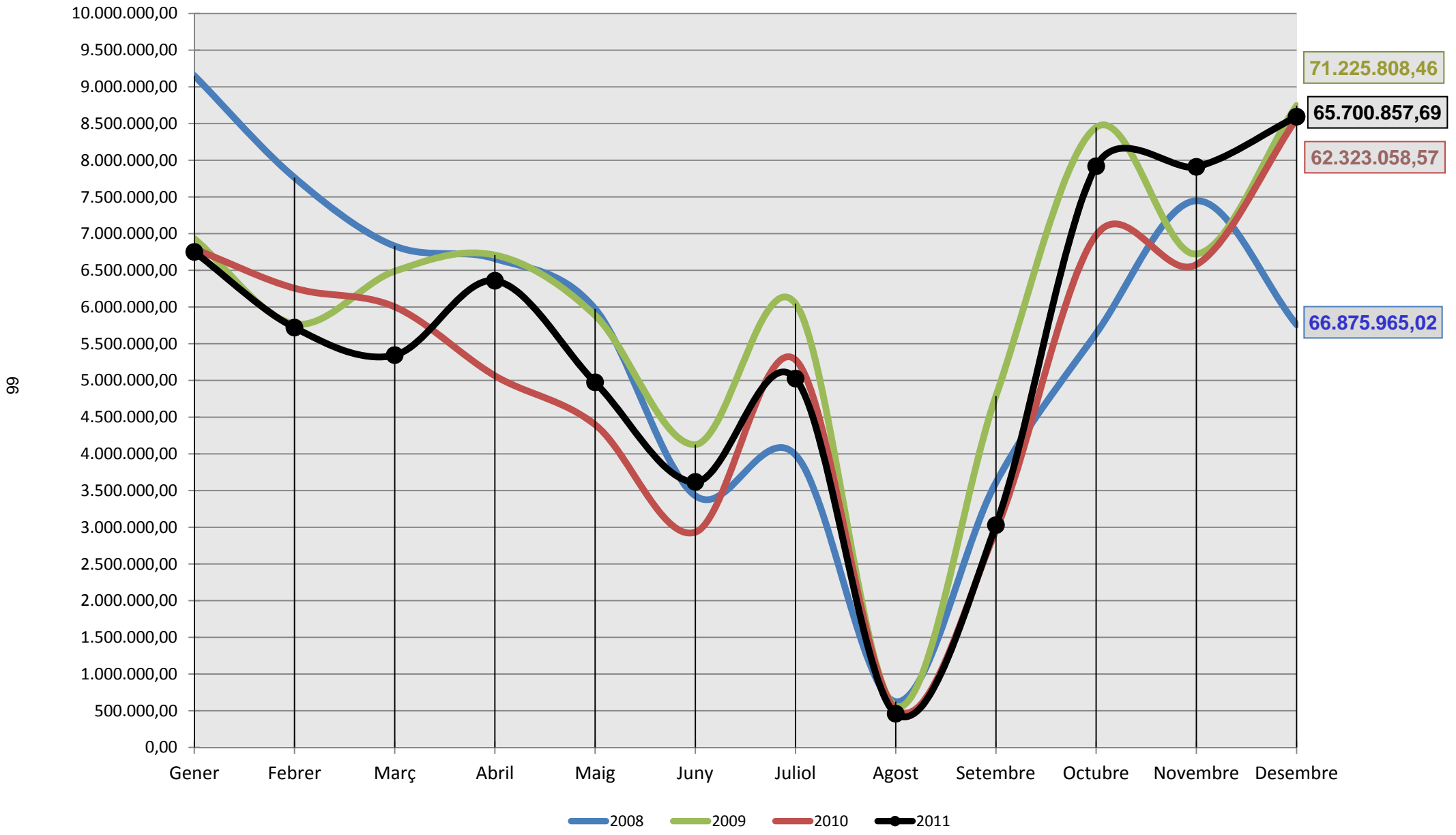
# ESPECTADORS PAGAMENT Comparativa 2008 - 2011



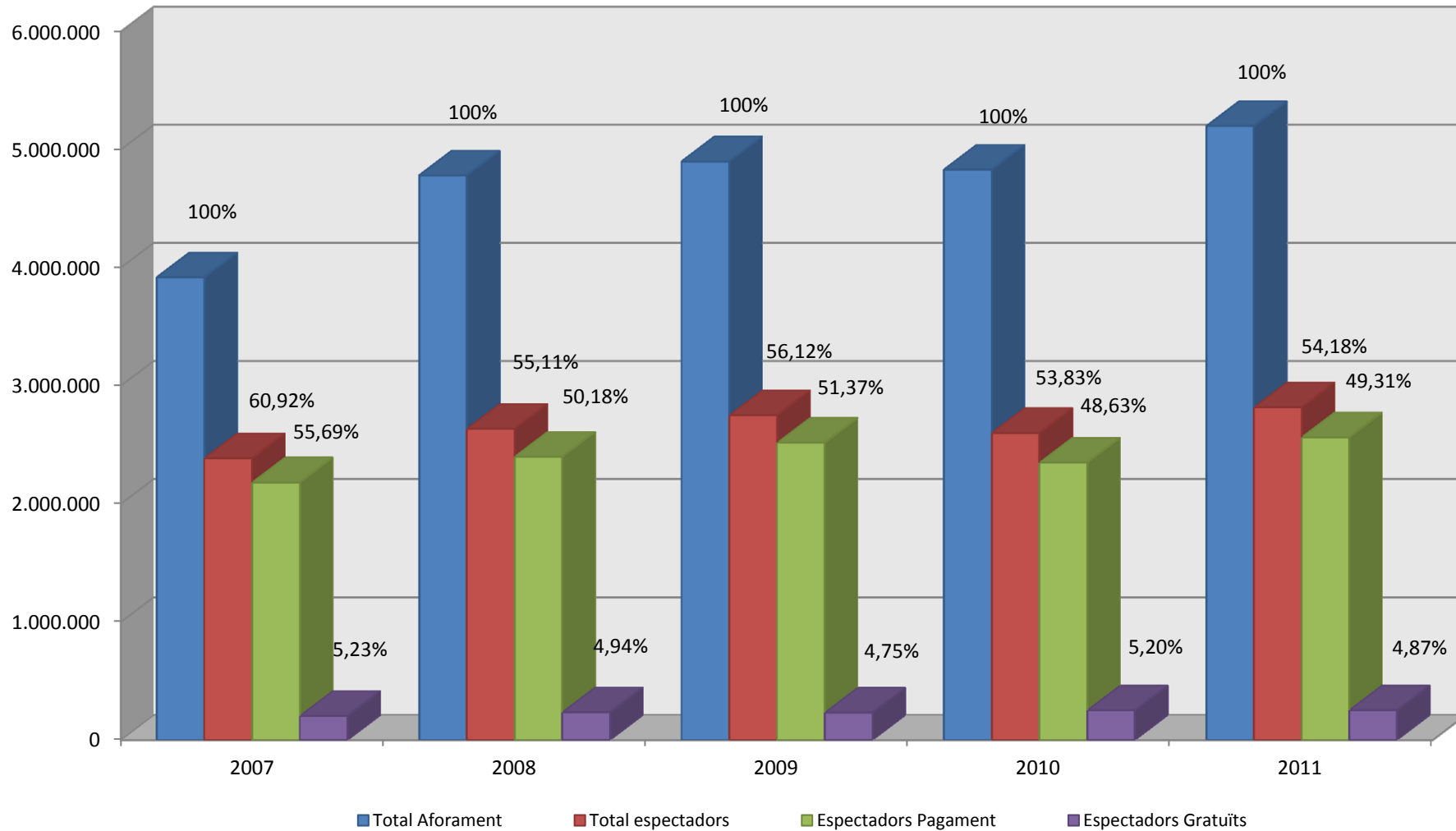
# PERCENTATGE D'OCUPACIÓ Comparativa 2008 - 2011



# RECAPTACIONS Comparativa 2008 - 2011



## DADES SOBRE L'AFORAMENT Comparativa 2007 a 2011



	2007	2008	Δ	2009	Δ	2010	Δ	2011	Δ
Total espectadors	2.386.286	2.634.820	10%	2.748.893	4%	2.600.049	-5%	2.816.283	8%
Espectadors Pagament	2.181.302	2.398.877	10%	2.516.271	5%	2.348.758	-7%	2.563.255	9%
Espectadors Gratuïts	204.984	235.943	15%	232.622	-1%	251.291	8%	253.028	1%
Total Aforament	3.917.030	4.780.761	22%	4.898.616	2%	4.830.038	-1%	5.197.963	8%

**És una publicació d' A.D.E.T.C.A.**

Gener 2012